

INVENTARIZAČNÍ KARTA UMĚLECKO-ŘEMESLNÝCH PRVKŮ

OPRAVA A REKONSTRUKCE KLÁŠTERŮ ČESKÝ KRUMLOV - ČÁST AREÁLU BÝVALÉHO KLÁŠTERA ŘÁDU SV. KLÁRY

DRUH PRVKU: OKNO STÁVAJÍCÍ - REPASE

POPIS: OKNO JEDNOKŘÍDLÉ NEČLENĚNÉ

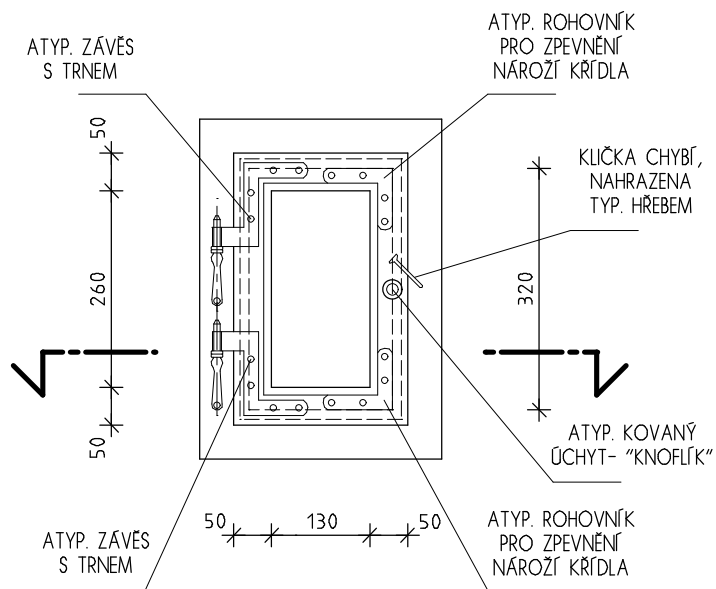
ČÍSLO PRVKU:

0 018

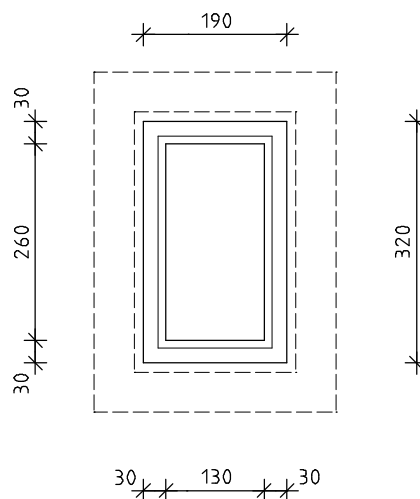
STRÁNKA Č.:

2/2

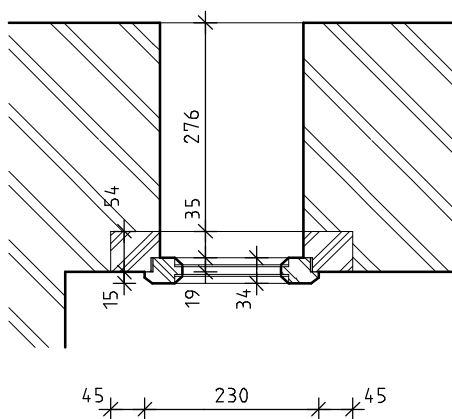
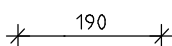
POHLED "A" V MĚŘ. 1:10



POHLED "B" V MĚŘ. 1:10



B



A

PŮDORYSNÉ SCHEMA
V MĚŘ. 1:10

INVENTARIZAČNÍ KARTA UMĚLECKO-ŘEMESLNÝCH PRVKŮ

OPRAVA A REKONSTRUKCE KLÁŠTERŮ ČESKÝ KRUMLOV - ČÁST AREÁLU BÝVALÉHO KLÁŠTERA ŘÁDU SV. KLÁRY

DRUH PRVKU: OKNO STÁVAJÍCÍ - REPASE

ČÍSLO PRVKU:

STRÁNKA Č.:

POPIS: JEDNODUCHÉ OKNO JEDNOKŘÍDLÉ, DOVNITŘ OTEVÍRAVÉ, 6 TABULKOVÉ DO KAMENNÉHO OSTĚNÍ

0 173

2/2

POHLED "A" V MĚŘ. 1:20

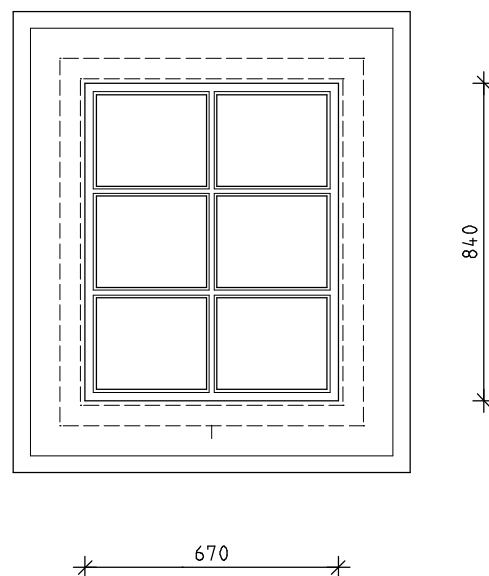
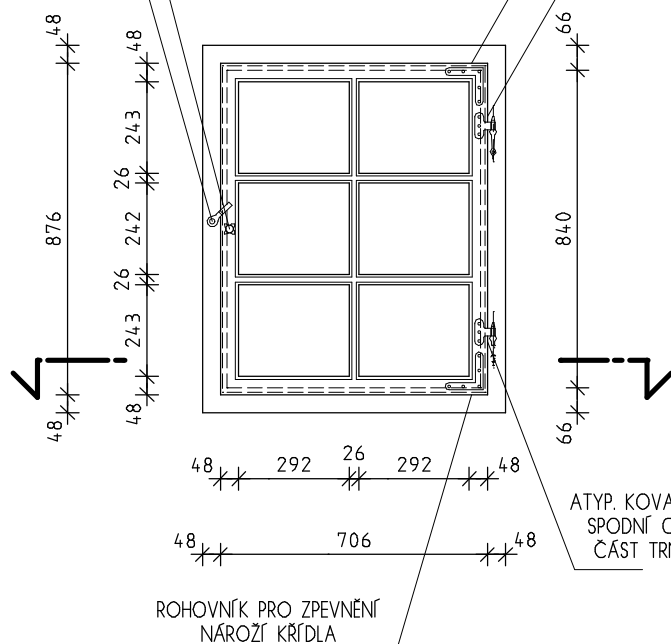
POHLED "B" V MĚŘ. 1:20

ATYP. KOVANÝ
ÚCHYT- "KNOFLÍK"

ATYP. KOVANÁ
KLIČKA S OČKEM

ROHOVNÍK PRO ZPEVNĚNÍ
NÁROŽÍ KŘÍDLA

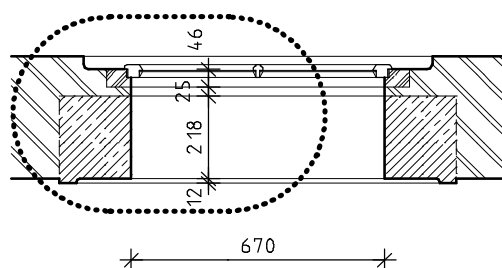
ATYP. KOVANÝ ZÁVĚS,
S OZDOBNÝM TRNEM



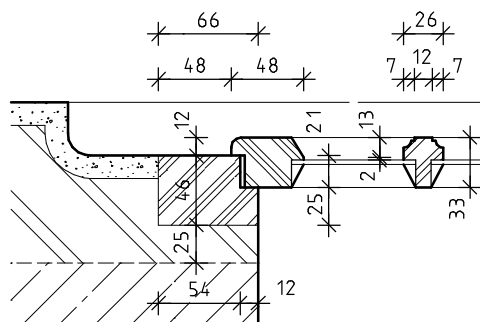
A

66 670 66

DET. "1"



B



DETAIL "1" V MĚŘ. 1:5

PŮDORYSNÉ SCHEMA V MĚŘ. 1:20

INVENTARIZAČNÍ KARTA UMĚLECKO-ŘEMESLNÝCH PRVKŮ

OPRAVA A REKONSTRUKCE KLÁŠTERŮ ČESKÝ KRUMLOV - ČÁST AREÁLU BÝVALÉHO KLÁŠTERA ŘÁDU SV. KLÁRY

DRUH PRVKU: OKNO STÁVAJÍCÍ - REPASE

POPIS: OKNO JEDNOKŘÍDLÉ JEDNODUCHÉ

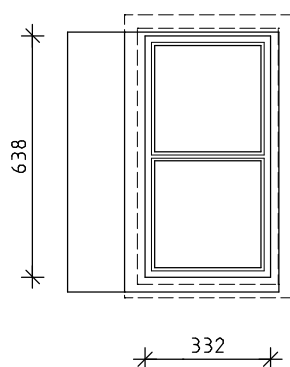
ČÍSLO PRVKU:

0 243

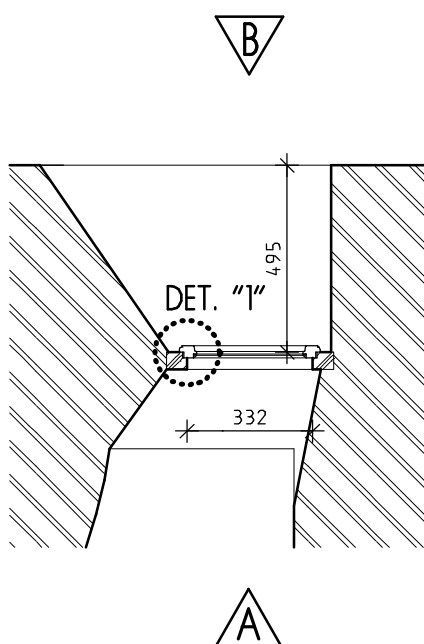
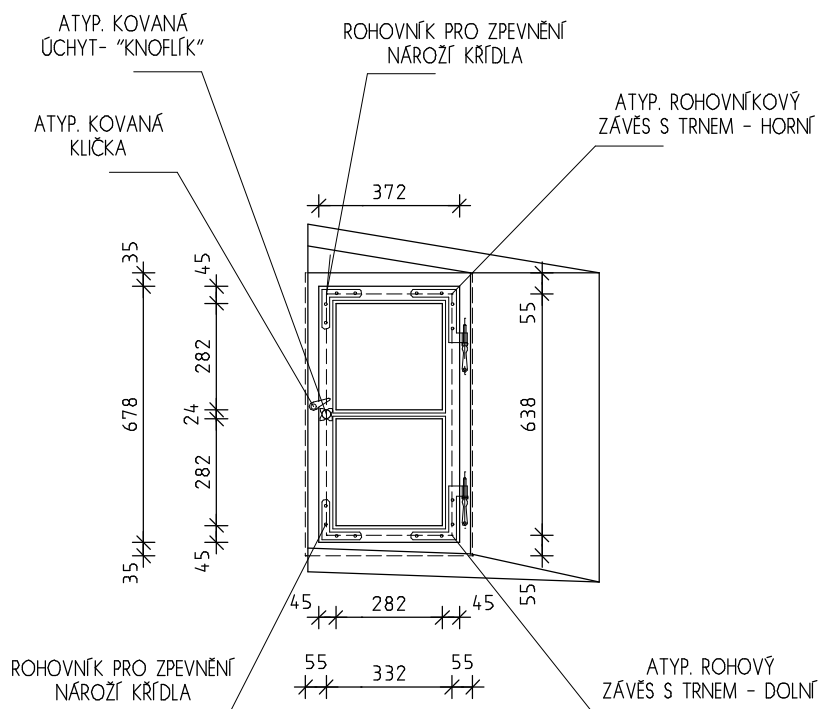
STRÁNKA Č.:

2/2

POHLED "A" V MĚŘ. 1:20

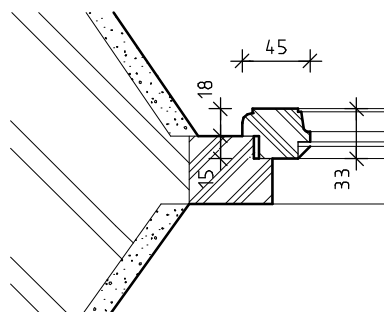


POHLED "B" V MĚŘ. 1:20



PŮDORYSNÉ SCHEMA
V MĚŘ. 1:20

DETAIL "1" V MĚŘ. 1:5



INVENTARIZAČNÍ KARTA UMĚLECKO-ŘEMESLNÝCH PRVKŮ

OPRAVA A REKONSTRUKCE KLÁŠTERŮ ČESKÝ KRUMLOV - ČÁST AREÁLU BÝVALÉHO KLÁŠTERA ŘÁDU SV. KLÁRY

DRUH PRVKU: OKNO STÁVAJÍCÍ - REPASE

ČÍSLO PRVKU:

STRÁNKA Č.:

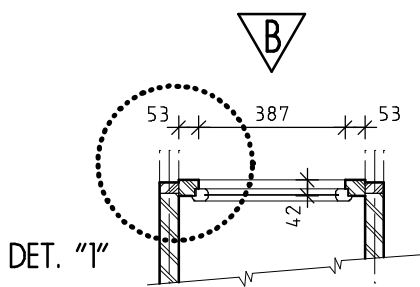
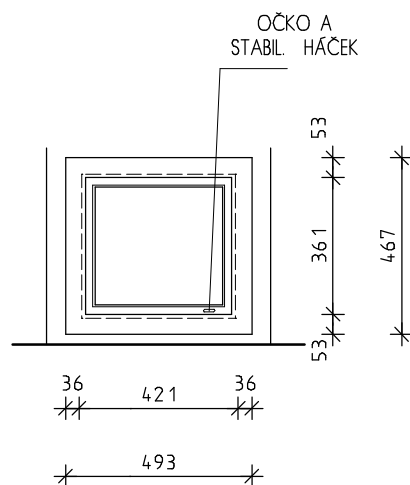
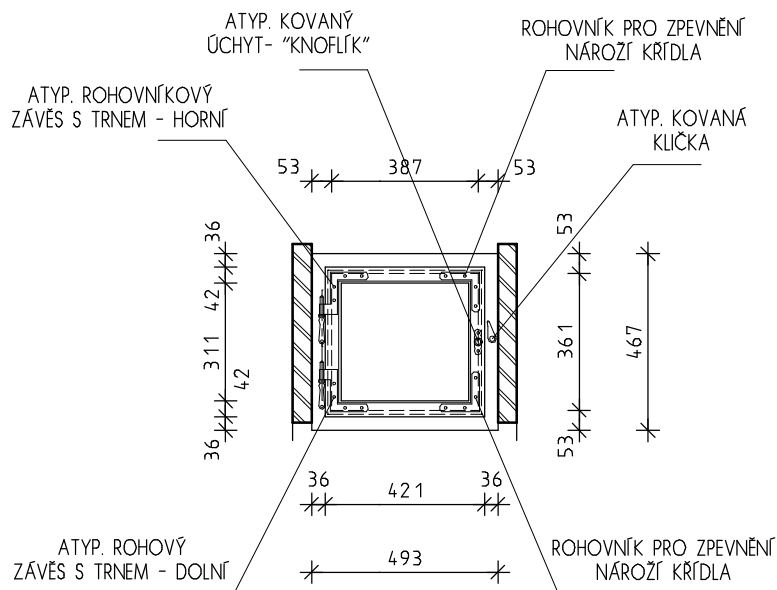
POPIS: STÁVAJÍCÍ VIKÝŘ, STÁVAJÍCÍ OKENNÍ KŘÍDLO BEZ SKLENĚNÉ VÝPLNĚ, JEDNODUCHÉ JEDNOKŘÍDLÉ

0 285

2/2

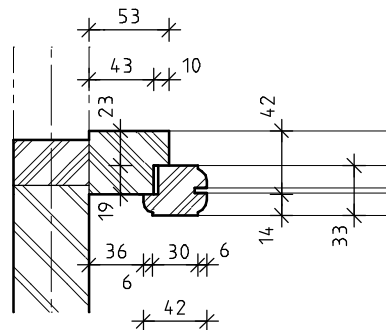
POHLED "A" V MĚŘ. 1:20

POHLED "B" V MĚŘ. 1:20



**PŮDORYSNÉ SCHEMA
V MĚŘ. 1:20**

DETAIL "1" V MĚŘ. 1:5



INVENTARIZAČNÍ KARTA UMĚLECKO-ŘEMESLNÝCH PRVKŮ

OPRAVA A REKONSTRUKCE KLÁŠTERŮ ČESKÝ KRUMLOV - ČÁST AREÁLU BÝVALÉHO KLÁŠTERA ŘÁDU SV. KLÁRY

DRUH PRVKU: OKNO STÁVAJÍCÍ - REPASE

POPIS: 2x DVOUKŘÍDLÉ JEDNODUCHÉ OKNO S PROFILACÍ

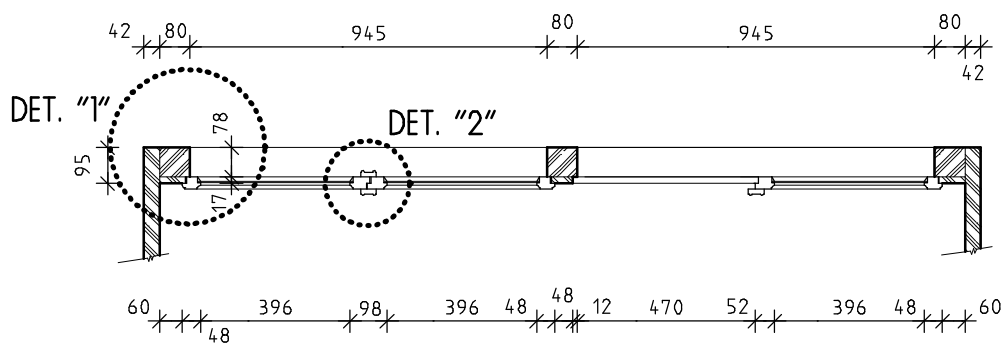
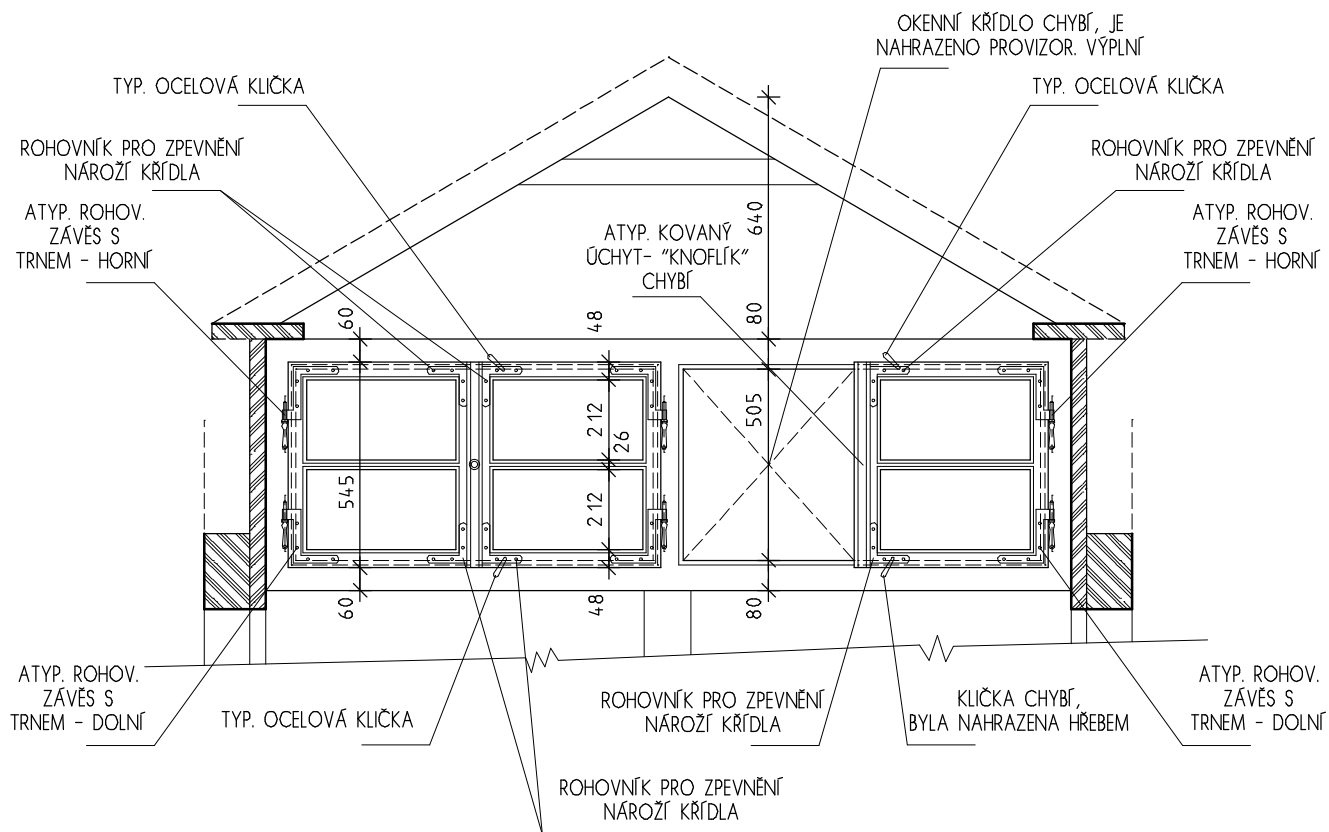
ČÍSLO PRVKU:

0 286

STRÁNKA Č.:

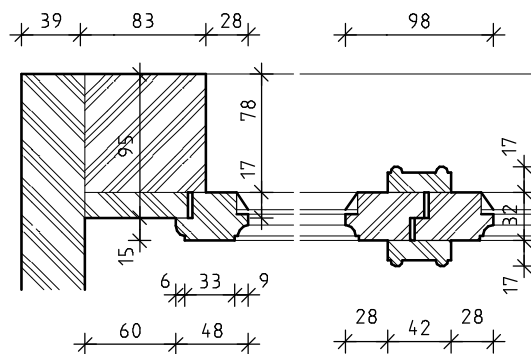
2/2

POHLED "A" V MĚŘ. 1:20



PŮDORYSNÉ SCHEMA
V MĚŘ. 1:20

DETAIL "1" + "2" V MĚŘ. 1:5



INVENTARIZAČNÍ KARTA UMĚLECKO-ŘEMESLNÝCH PRVKŮ

OPRAVA A REKONSTRUKCE KLÁŠTERŮ ČESKÝ KRUMLOV - ČÁST AREÁLU BÝVALÉHO KLÁŠTERA ŘÁDU SV. KLÁRY

DRUH PRVKU: OKNO STÁVAJÍCÍ - REPASE

POPIS: JEDNODUCHÉ OKNO JEDNOKŘÍDLÉ, S BOHATOU PROFILACÍ

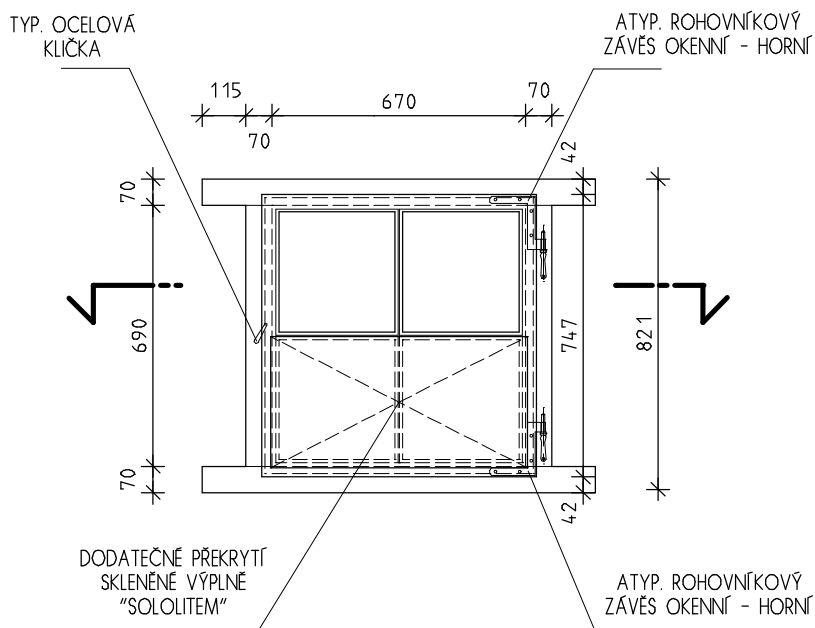
ČÍSLO PRVKU:

0 290

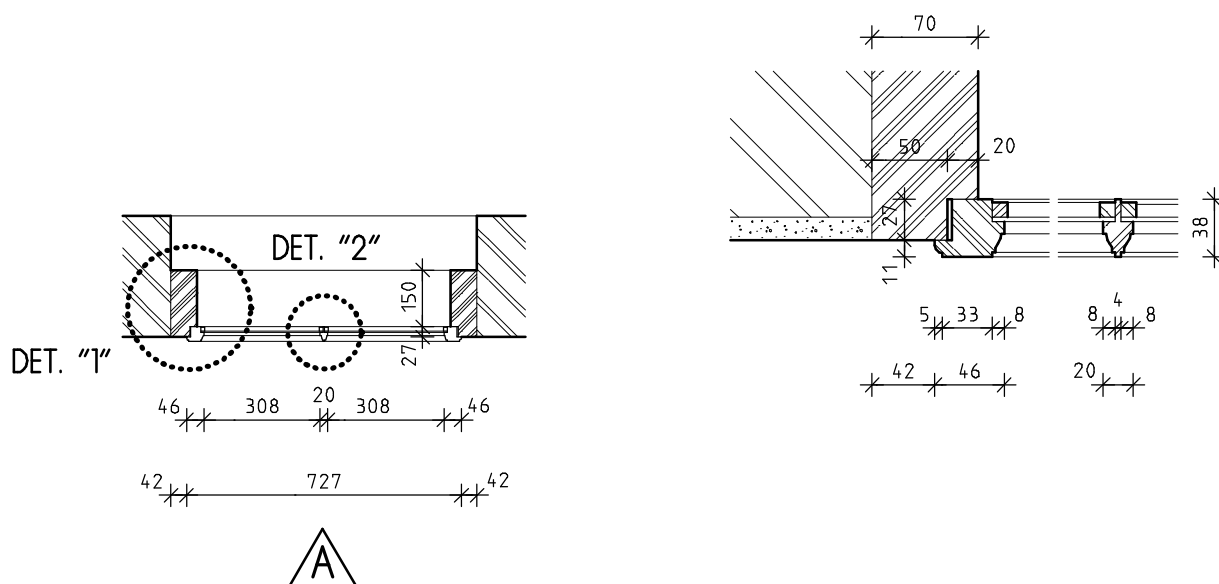
STRÁNKA Č.:

2/2

POHLED "A" V MĚŘ. 1:20



DETAIL "1" + "2" V MĚŘ. 1:5



PŮDORYSNÉ SCHEMA V MĚŘ. 1:20

INVENTARIZAČNÍ KARTA UMĚLECKO-ŘEMESLNÝCH PRVKŮ

OPRAVA A REKONSTRUKCE KLÁŠTERŮ ČESKÝ KRUMLOV - ČÁST AREÁLU BÝVALÉHO KLÁŠTERA ŘÁDU SV. KLÁRY

DRUH PRVKU: OKNO STÁVAJÍCÍ - REPASE

POPIS: STÁVAJÍCÍ VIKÝŘ, STÁVAJÍCÍ OKENNÍ KŘÍDLO JEDNODUCHÉ JEDNOKŘÍDLÉ, 2 TABULKOVÉ

ČÍSLO PRVKU:

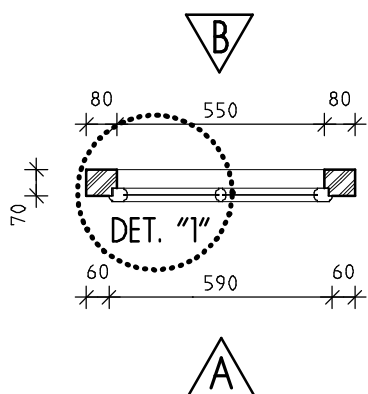
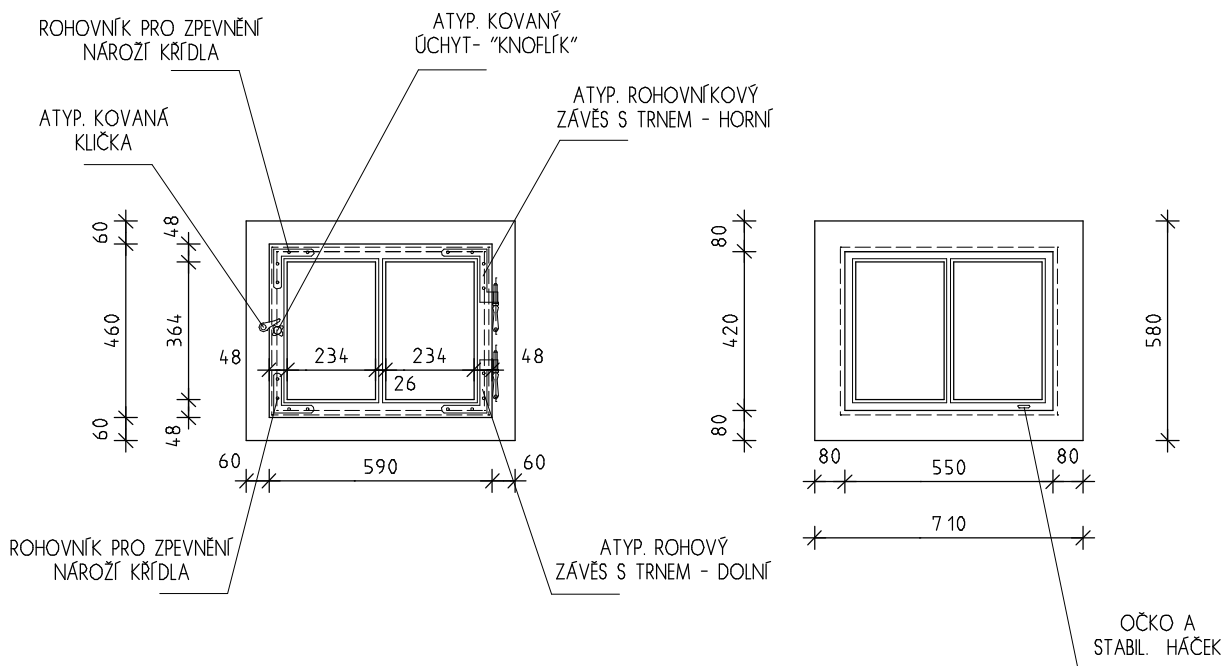
0 297

STRÁNKA Č.:

2/2

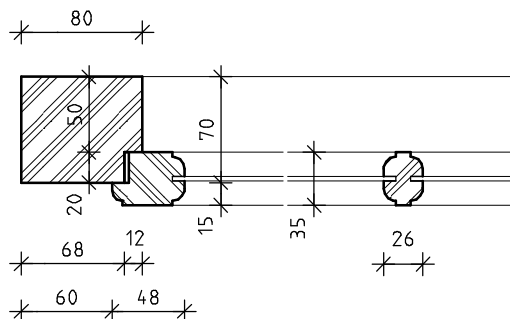
POHLED "A" V MĚŘ. 1:20

POHLED "B" V MĚŘ. 1:20



PŮDORYSNÉ SCHEMA
V MĚŘ. 1:20

DETAIL "1" V MĚŘ. 1:5



INVENTARIZAČNÍ KARTA UMĚLECKO-ŘEMESLNÝCH PRVKŮ

OPRAVA A REKONSTRUKCE KLÁŠTERŮ ČESKÝ KRUMLOV - ČÁST AREÁLU BÝVALÉHO KLÁŠTERA ŘÁDU SV. KLÁRY

DRUH PRVKU: ZÁRUBEŇ STÁVAJÍCÍ - REPASE

POPIS: JEDNOKŘÍDLÉ DVEŘE SVLAKOVÉ

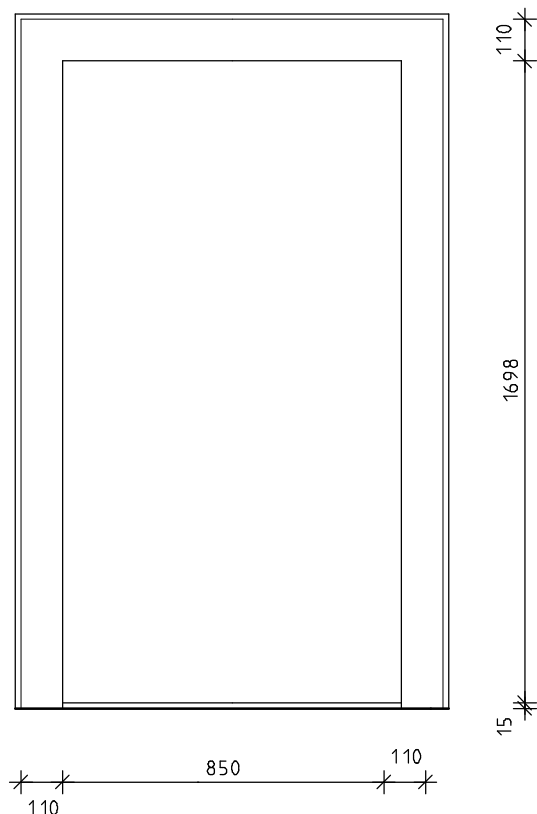
ČÍSLO PRVKU:

D 035

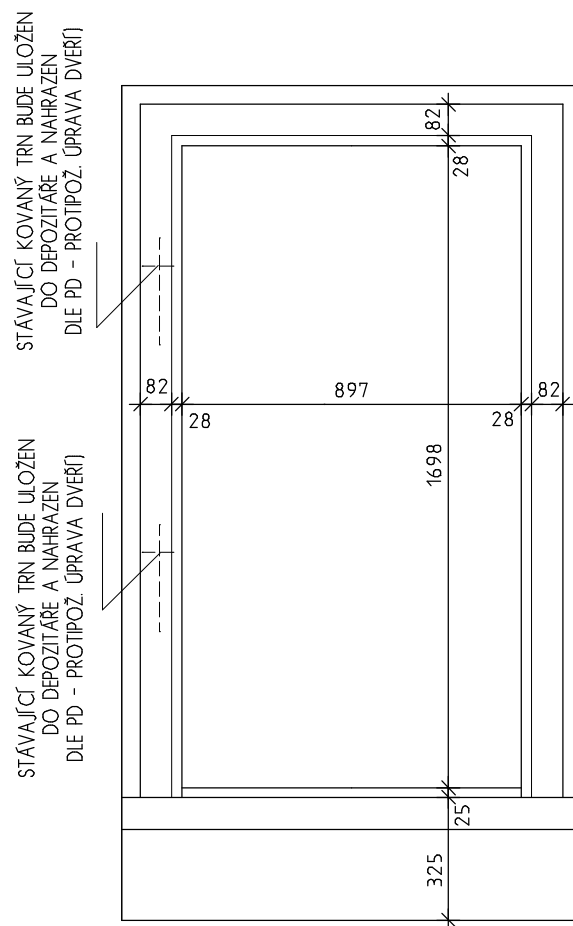
STRÁNKA Č.:

2/2

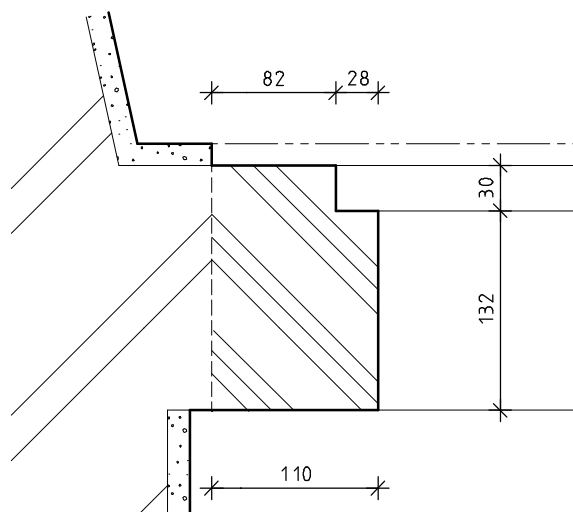
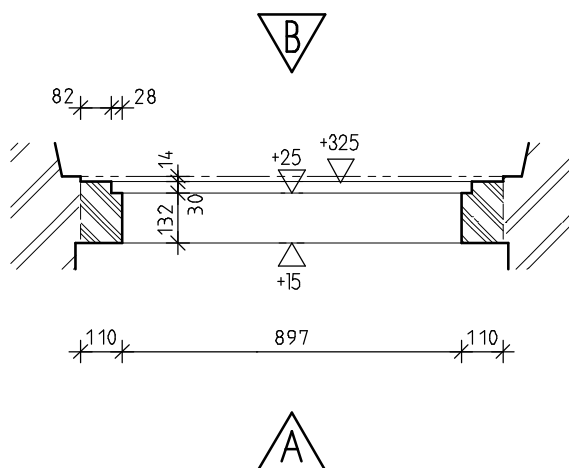
POHLED "A" V MĚŘ. 1:20



POHLED "B" V MĚŘ. 1:20



DETAIL "1" V MĚŘ. 1:5



INVENTARIZAČNÍ KARTA UMĚLECKO-ŘEMESLNÝCH PRVKŮ

OPRAVA A REKONSTRUKCE KLÁŠTERŮ ČESKÝ KRUMLOV - ČÁST AREÁLU BÝVALÉHO KLÁŠTERA ŘÁDU SV. KLÁRY

DRUH PRVKU: ZÁRUBEŇ STÁVAJÍCÍ - REPASE

ČÍSLO PRVKU:

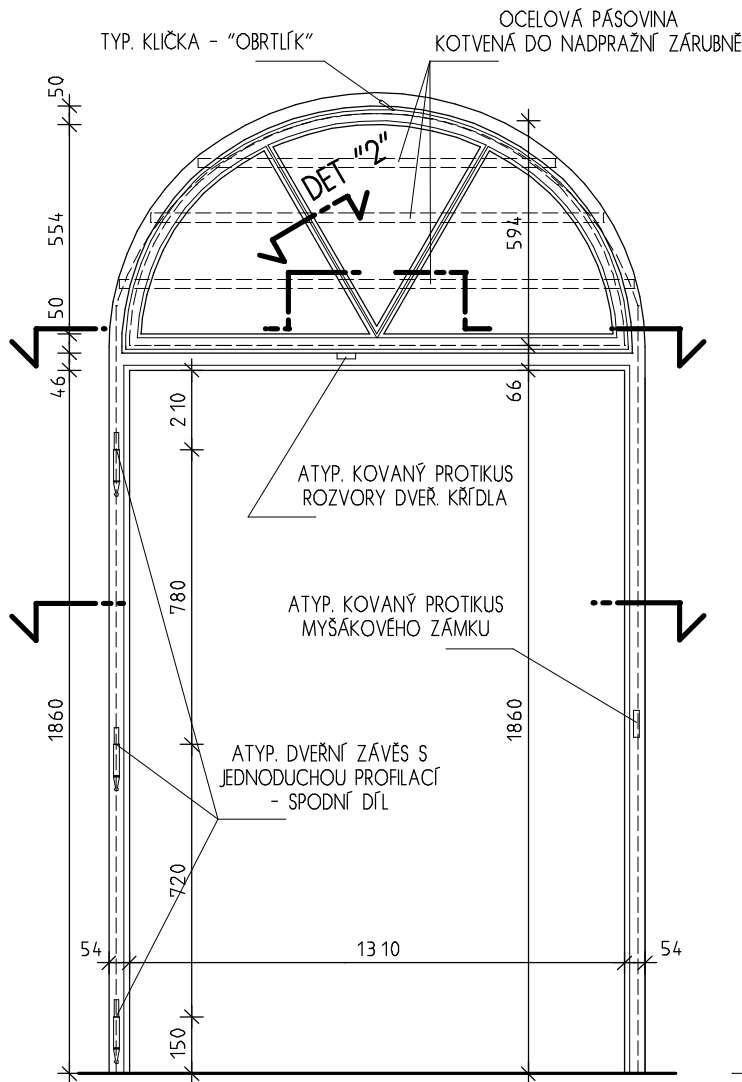
STRÁNKA Č.:

POPIS: JEDNOKŘÍDLÉ DVEŘE KAZETOVÉ "EMPÍR"

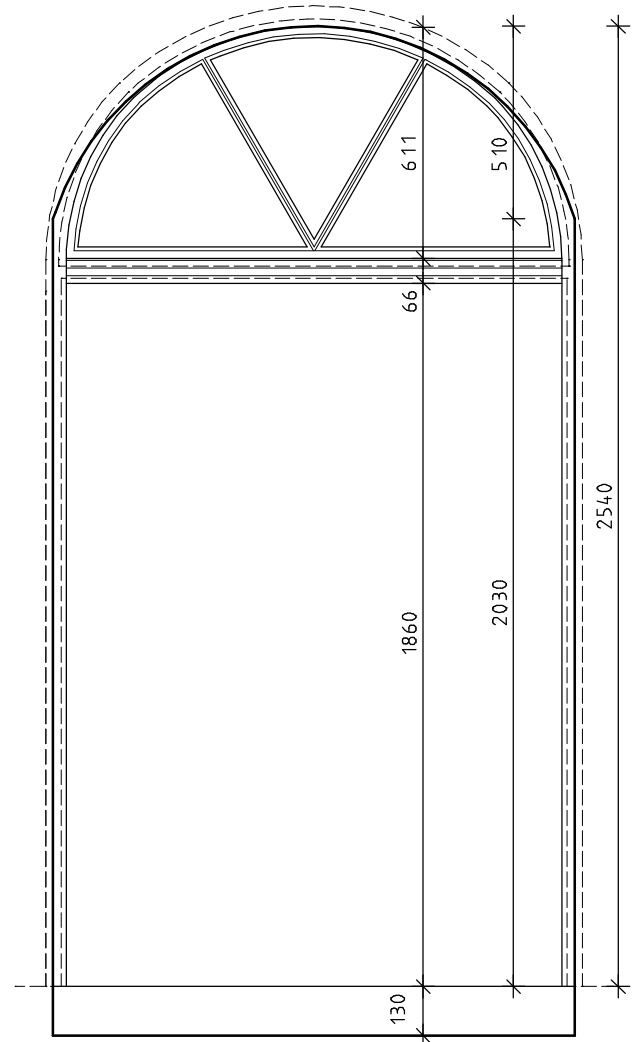
D 118

2/2

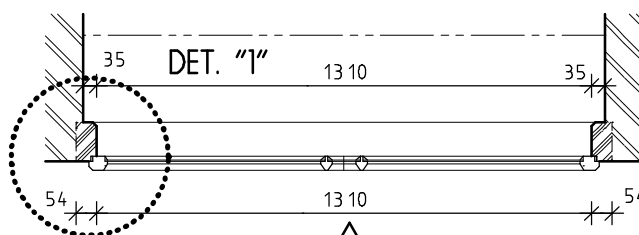
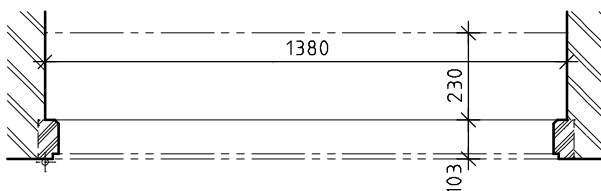
POHLED "A" V MĚŘ. 1:20



POHLED "B" V MĚŘ. 1:20



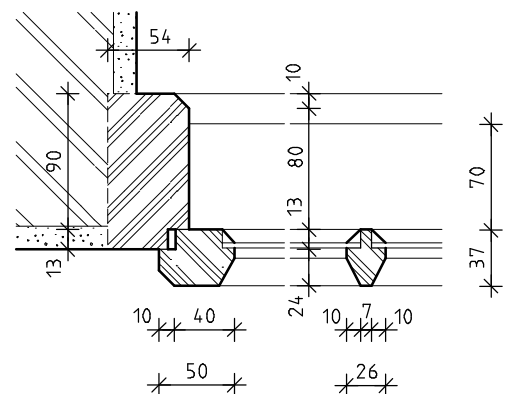
B



A

PŮDORYSNÉ SCHEMA V MĚŘ. 1:20

DETAIL "1" + "2" V MĚŘ. 1:5



INVENTARIZAČNÍ KARTA UMĚLECKO-ŘEMESLNÝCH PRVKŮ

OPRAVA A REKONSTRUKCE KLÁŠTERŮ ČESKÝ KRUMLOV - ČÁST AREÁLU BÝVALÉHO KLÁŠTERA ŘÁDU SV. KLÁRY

DRUH PRVKU: ZÁRUBEŇ STÁVAJÍCÍ - REPASE

ČÍSLO PRVKU:

STRÁNKA Č.:

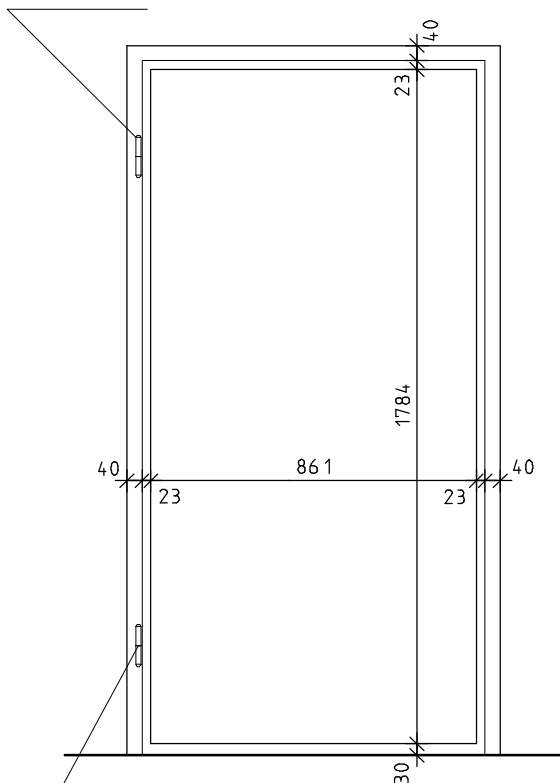
POPIS: JEDNOKŘÍDLÉ DVEŘE INTERIÉROVÉ 4 KAZETOVÉ

D 203

2/2

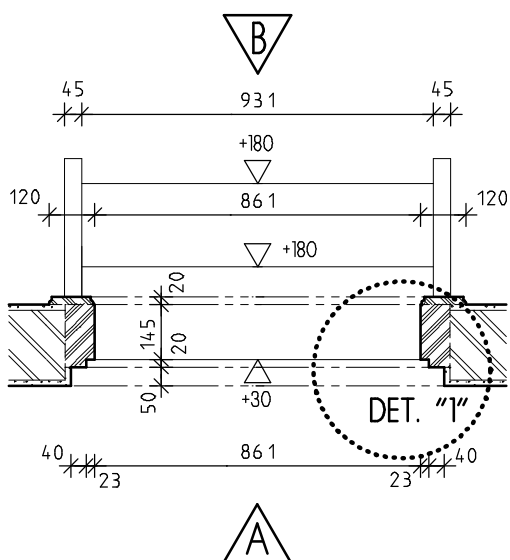
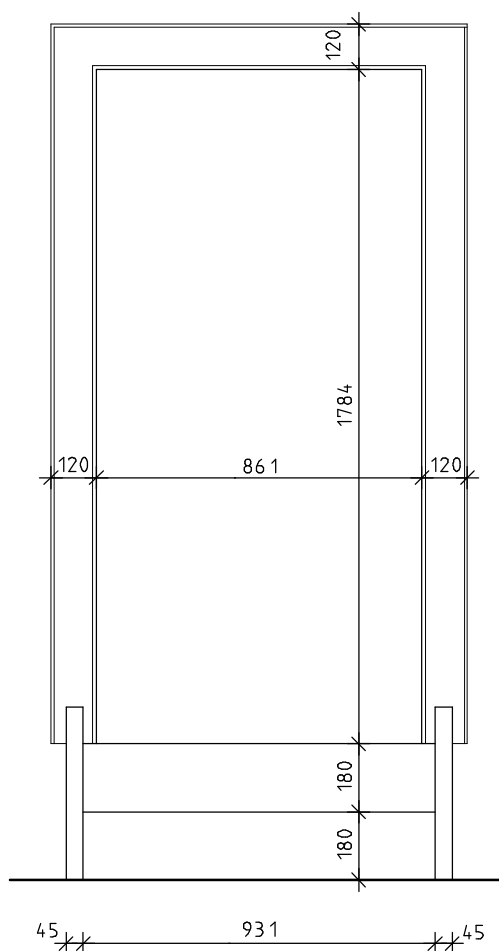
POHLED "A" V MĚŘ. 1:20

TYP. DVEŘNÍ ZÁVĚS -
- K ODSTRANĚNÍ

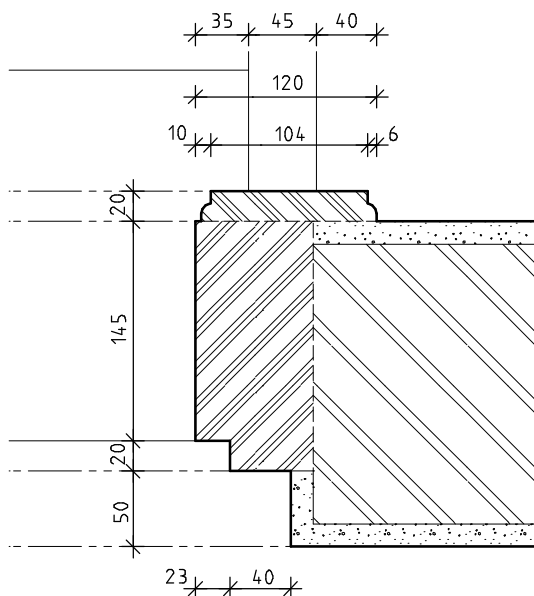


TYP. DVEŘNÍ ZÁVĚS -
- K ODSTRANĚNÍ

POHLED "B" V MĚŘ. 1:20



DETAIL "1" V MĚŘ. 1:5



PŮDORYSNÉ SCHEMA V MĚŘ. 1:20

INVENTARIZAČNÍ KARTA UMĚLECKO-ŘEMESLNÝCH PRVKŮ

OPRAVA A REKONSTRUKCE KLÁŠTERŮ ČESKÝ KRUMLOV - ČÁST AREÁLU BÝVALÉHO KLÁŠTERA ŘÁDU SV. KLÁRY

DRUH PRVKU: ZÁRUBEŇ STÁVAJÍCÍ - REPASE

ČÍSLO PRVKU:

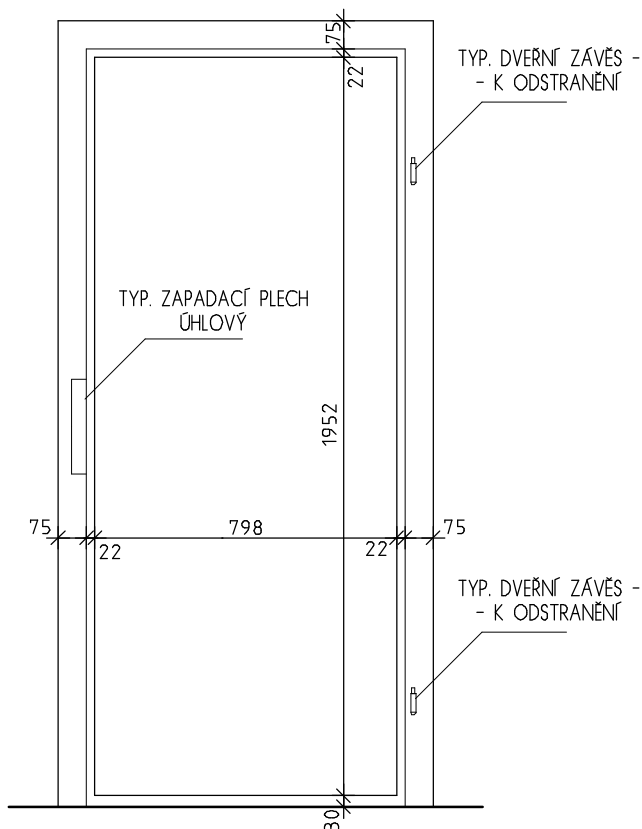
STRÁNKA Č.:

POPIS: JEDNOKŘÍDLÉ DVEŘE INTERIÉROVÉ 4 KAZETOVÉ

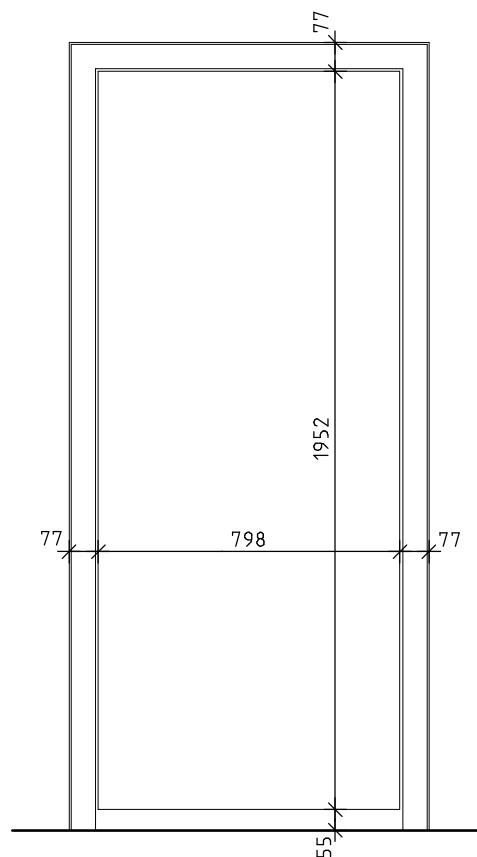
D 216

2/2

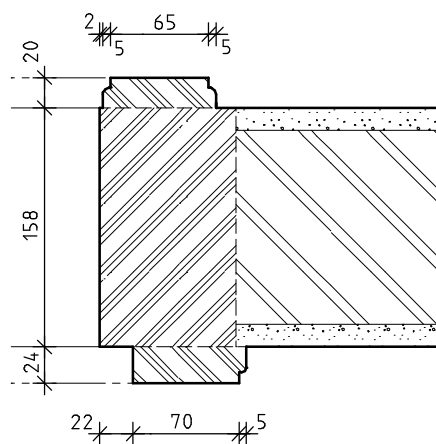
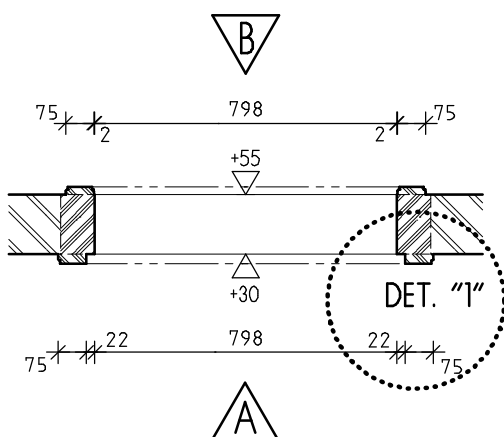
POHLED "A" V MĚŘ. 1:20



POHLED "B" V MĚŘ. 1:20



DETAIL "1" V MĚŘ. 1:5



PŮDORYSNÉ SCHEMA V MĚŘ. 1:20

INVENTARIZAČNÍ KARTA UMĚLECKO-ŘEMESLNÝCH PRVKŮ

OPRAVA A REKONSTRUKCE KLÁŠTERŮ ČESKÝ KRUMLOV - ČÁST AREÁLU BÝVALÉHO KLÁŠTERA ŘÁDU SV. KLÁRY

DRUH PRVKU: OKNO STÁVAJÍCÍ - REPASE

POPIS: DVOUKŘÍDLÉ JEDNODUCHÉ OKNO

ČÍSLO PRVKU:

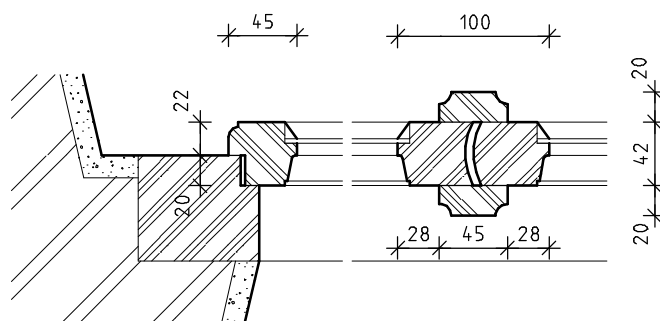
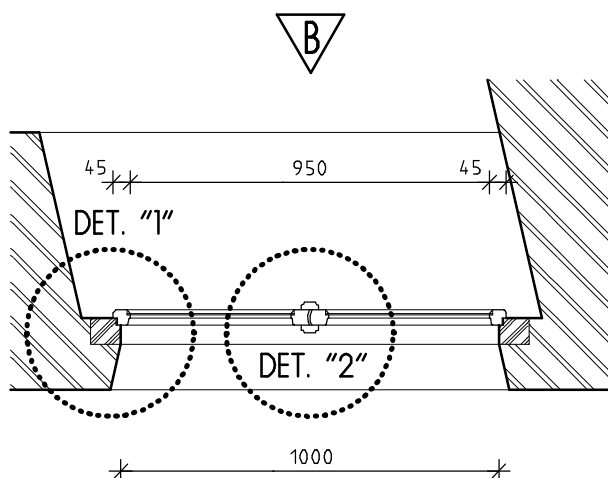
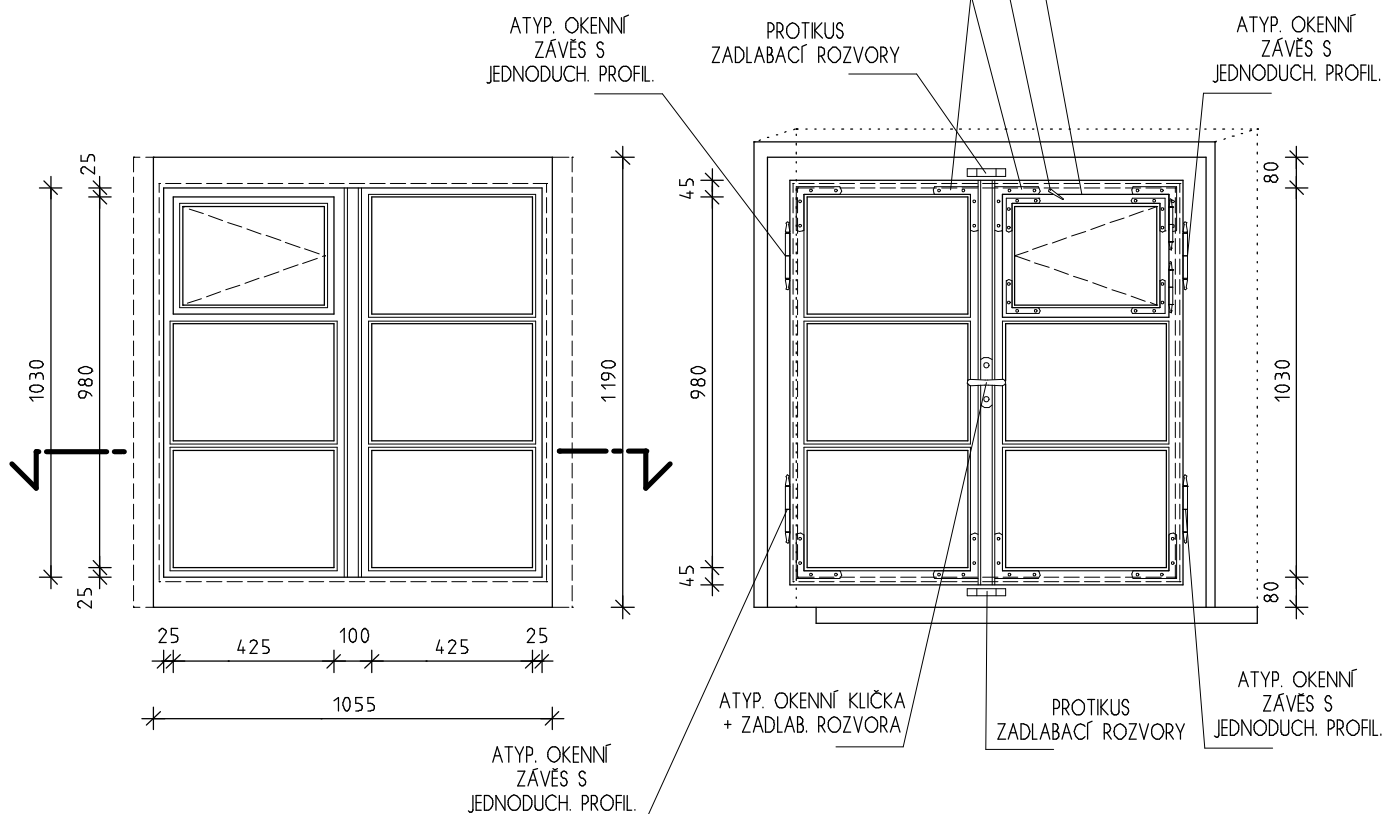
0 272

STRÁNKA Č.:

2/2

POHLED "B" V MĚŘ. 1:20

POHLED "A" V MĚŘ. 1:20



DETAIL "1" + "2" V MĚŘ. 1:5

PŮDORYSNÉ SCHEMA V MĚŘ. 1:20

INVENTARIZAČNÍ KARTA UMĚLECKO-ŘEMESLNÝCH PRVKŮ

OPRAVA A REKONSTRUKCE KLÁŠTERŮ ČESKÝ KRUMLOV - ČÁST AREÁLU BÝVALÉHO KLÁŠTERA ŘÁDU SV. KLÁRY

DRUH PRVKU: DVEŘE STÁVAJÍCÍ - REPASE

POPIS: DVEŘE KAZETOVÉ DO OBLOŽKOVÉ ZÁRUBNĚ

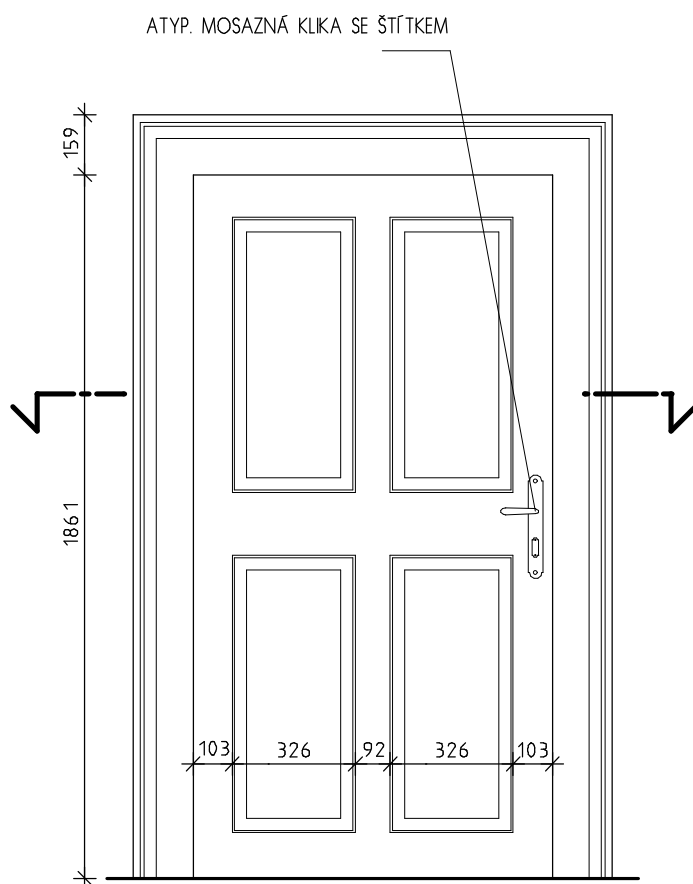
ČÍSLO PRVKU:

D 285

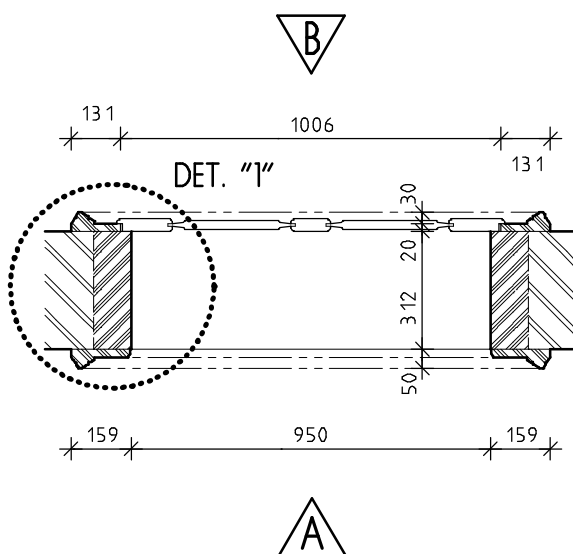
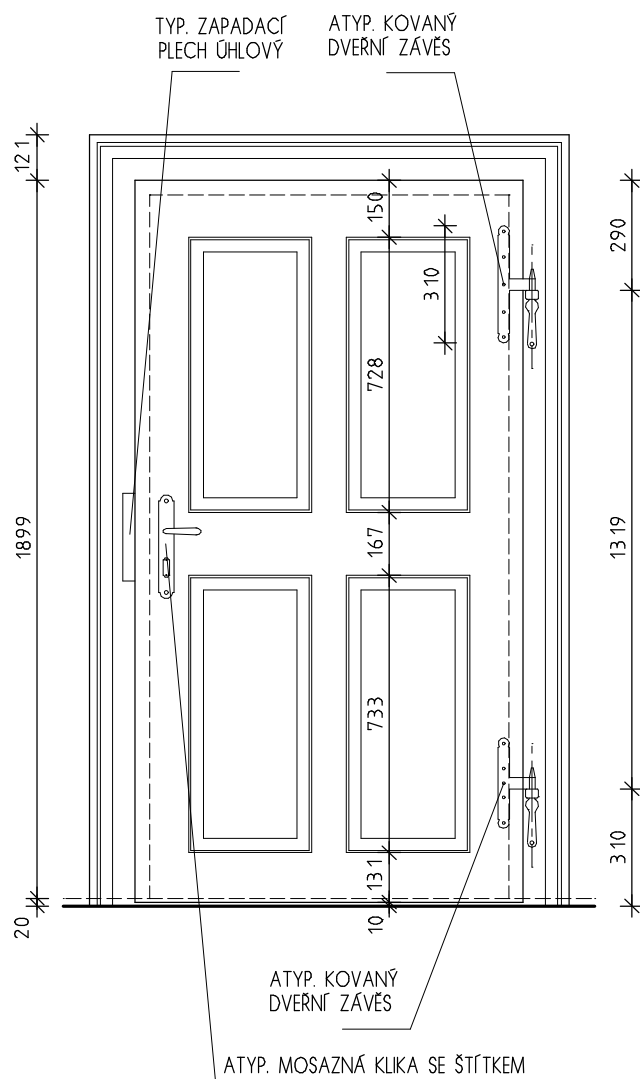
STRÁNKA Č.:

2/2

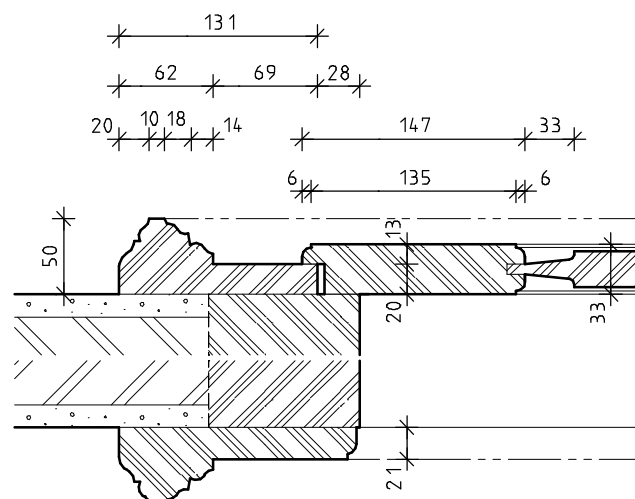
POHLED "A" V MĚŘ. 1:20



POHLED "B" V MĚŘ. 1:20



PŮDORYSNÝ ŘEZ A-A V MĚŘ. 1:20



DETAIL "1" V MĚŘ. 1:5

INVENTARIZAČNÍ KARTA UMĚLECKO-ŘEMESLNÝCH PRVKŮ

OPRAVA A REKONSTRUKCE KLÁŠTERŮ ČESKÝ KRUMLOV - ČÁST AREÁLU BÝVALÉHO KLÁŠTERA ŘÁDU SV. KLÁRY

DRUH PRVKU: DVEŘE STÁVAJÍCÍ - REPASE

POPIS: DVEŘE KAZETOVÉ DO OBLOŽKOVÉ ZÁRUBNĚ

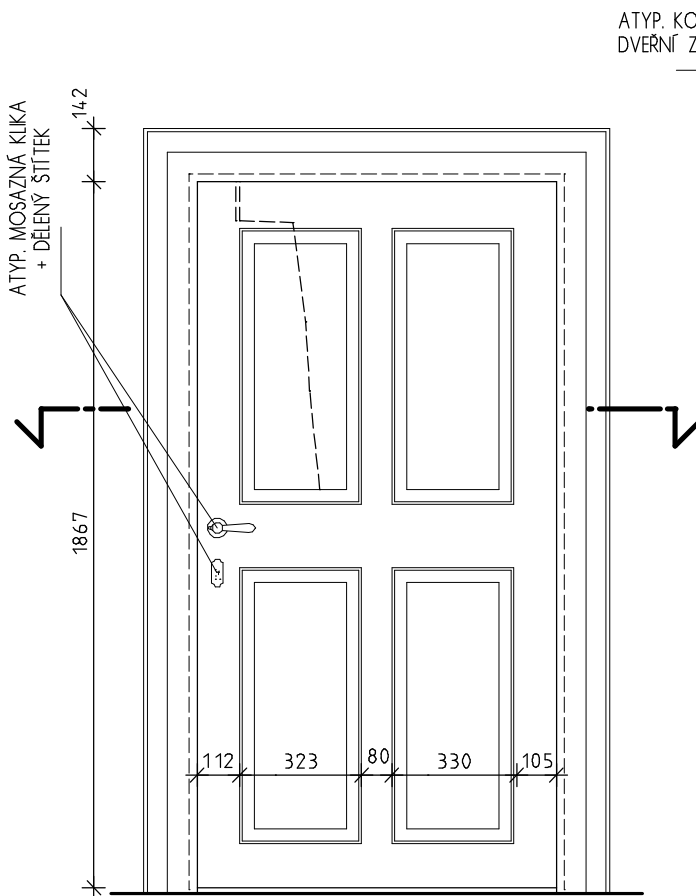
ČÍSLO PRVKU:

D 286

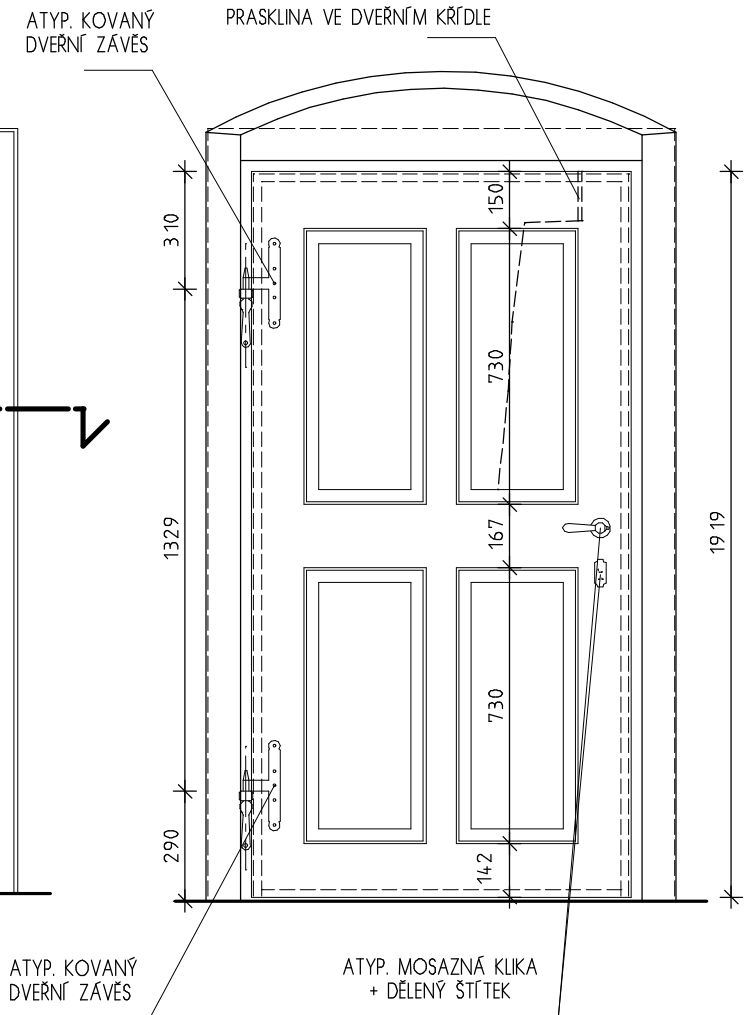
STRÁNKA Č.:

2/2

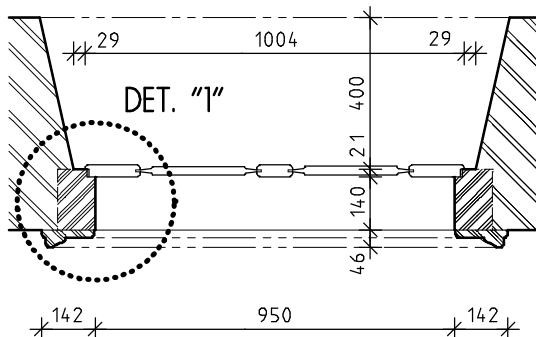
POHLED "A" V MĚŘ. 1:20



POHLED "B" V MĚŘ. 1:20



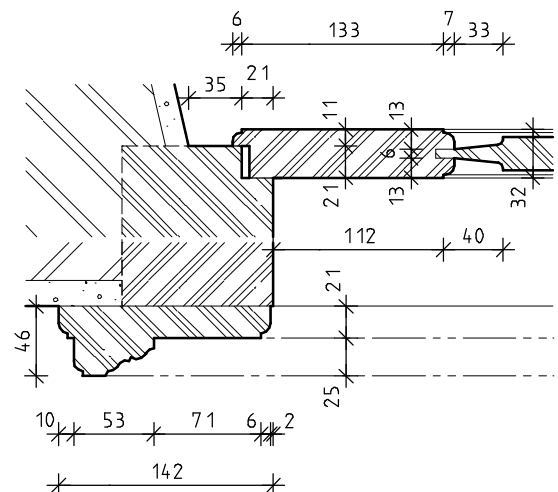
B



A

PŮDORYSNÝ ŘEZ A-A V MĚŘ. 1:20

DETAIL "1" V MĚŘ. 1:5



INVENTARIZAČNÍ KARTA UMĚLECKO-ŘEMESLNÝCH PRVKŮ

OPRAVA A REKONSTRUKCE KLÁŠTERŮ ČESKÝ KRUMLOV - ČÁST AREÁLU BÝVALÉHO KLÁŠTERA ŘÁDU SV. KLÁRY

DRUH PRVKU: DVEŘE STÁVAJÍCÍ - REPASE

POPIS: DVEŘE KAZETOVÉ DO OBLOŽKOVÉ ZÁRUBNĚ

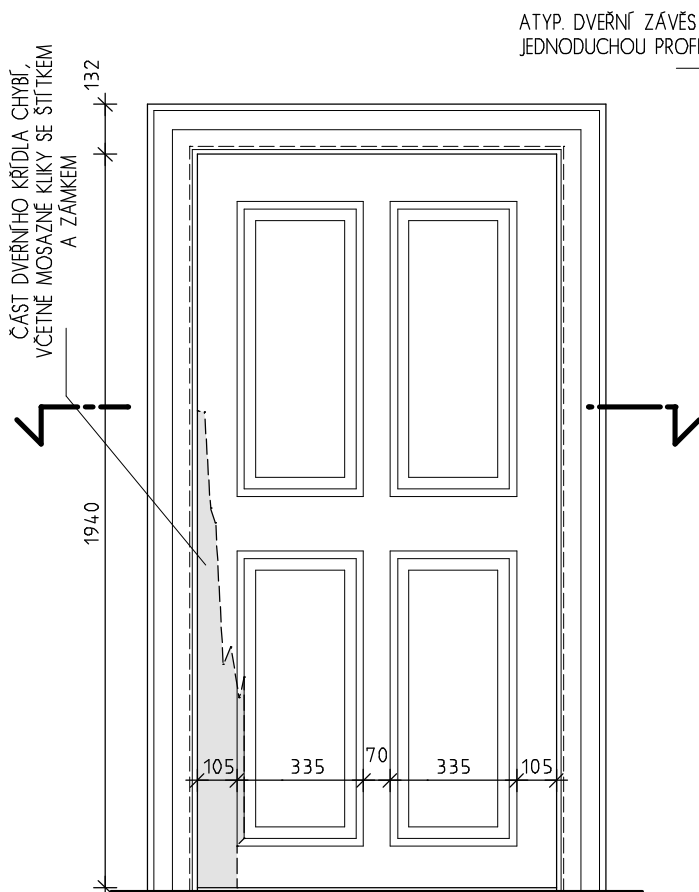
ČÍSLO PRVKU:

D 288

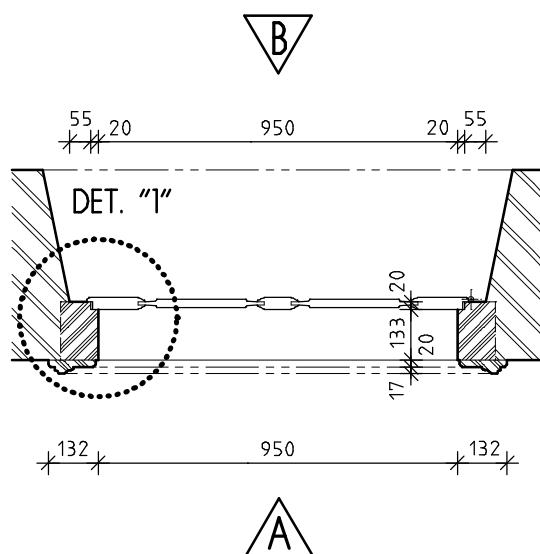
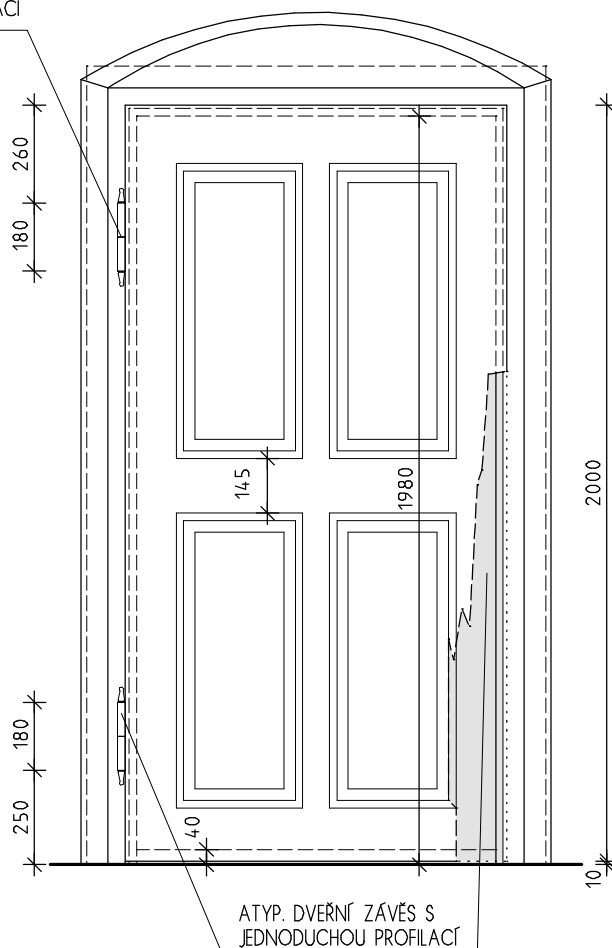
STRÁNKA Č.:

2/2

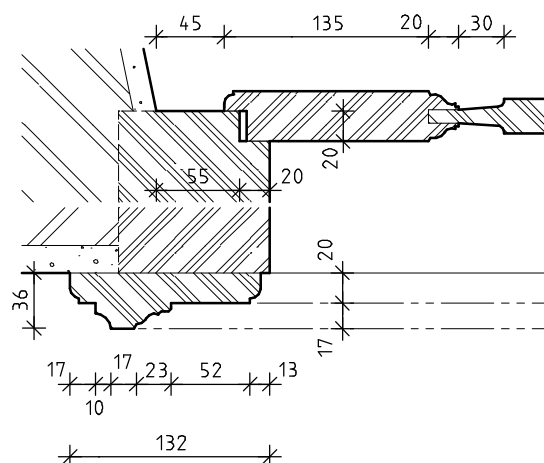
POHLED "A" V MĚŘ. 1:20



POHLED "B" V MĚŘ. 1:20



DETAIL "1" V MĚŘ. 1:5



PŮDORYSNÝ ŘEZ A-A V MĚŘ. 1:20

INVENTARIZAČNÍ KARTA UMĚLECKO-ŘEMESLNÝCH PRVKŮ

OPRAVA A REKONSTRUKCE KLÁŠTERŮ ČESKÝ KRUMLOV - ČÁST AREÁLU BÝVALÉHO KLÁŠTERA ŘÁDU SV. KLÁRY

DRUH PRVKU: DVEŘE STÁVAJÍCÍ - REPASE

POPIS: DVEŘE KAZETOVÉ, V HORNÍ ČÁSTI PROSKLENÉ

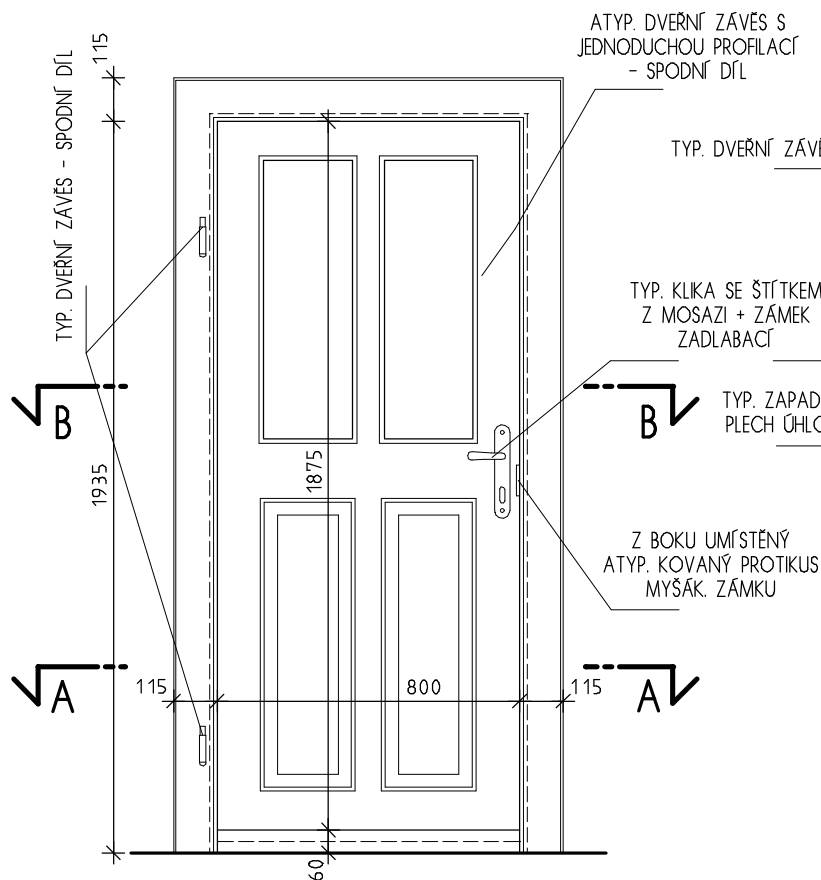
ČÍSLO PRVKU:

D 293

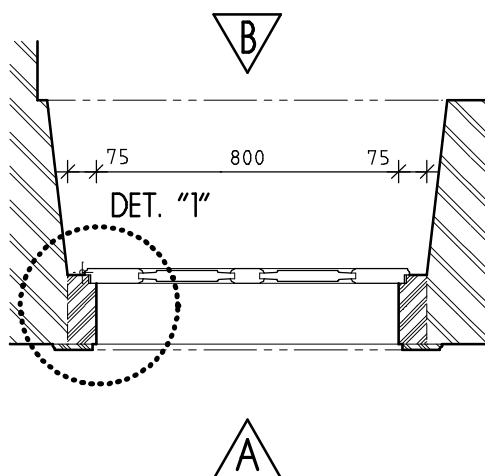
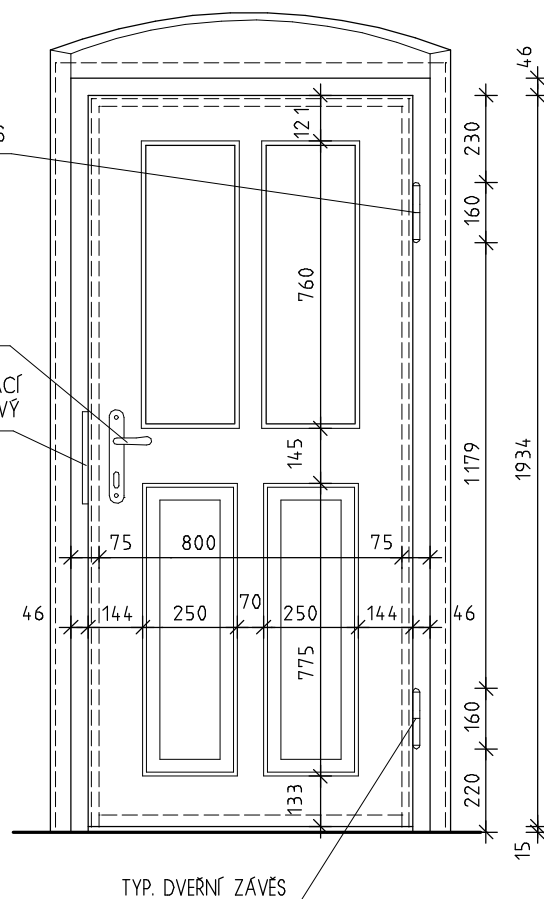
STRÁNKA Č.:

2/2

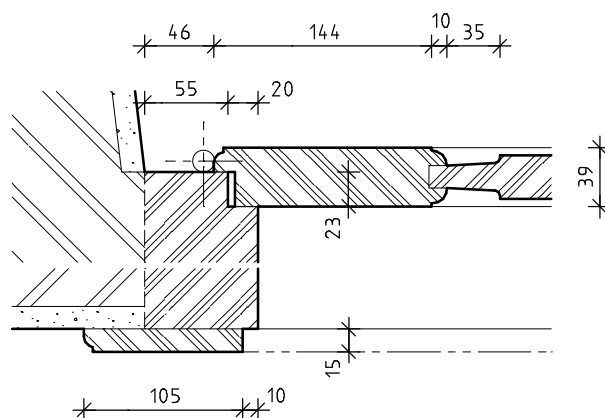
POHLED "A" V MĚŘ. 1:20



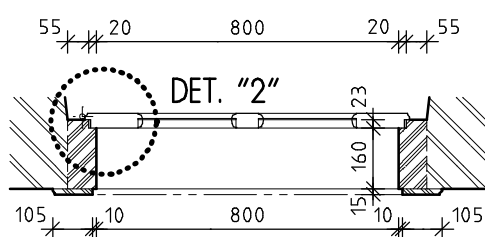
POHLED "B" V MĚŘ. 1:20



DETAIL "1" V MĚŘ. 1:5

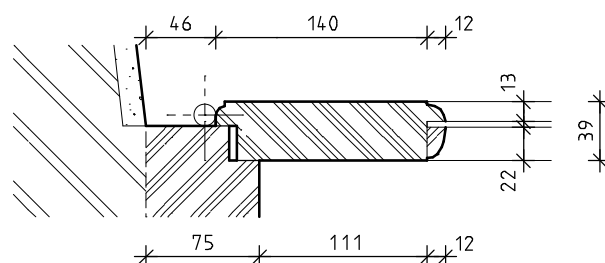


PŮDORYSNÝ ŘEZ A-A V MĚŘ. 1:20



PŮDORYSNÝ ŘEZ B-B V MĚŘ. 1:20

DETAIL "2" V MĚŘ. 1:5



INVENTARIZAČNÍ KARTA UMĚLECKO-ŘEMESLNÝCH PRVKŮ

OPRAVA A REKONSTRUKCE KLÁŠTERŮ ČESKÝ KRUMLOV - ČÁST AREÁLU BÝVALÉHO KLÁŠTERA ŘÁDU SV. KLÁRY

DRUH PRVKU: DVEŘE STÁVAJÍCÍ - REPASE

POPIS: DVEŘE KAZETOVÉ, V HORNÍ ČÁSTI PROSKLENÉ

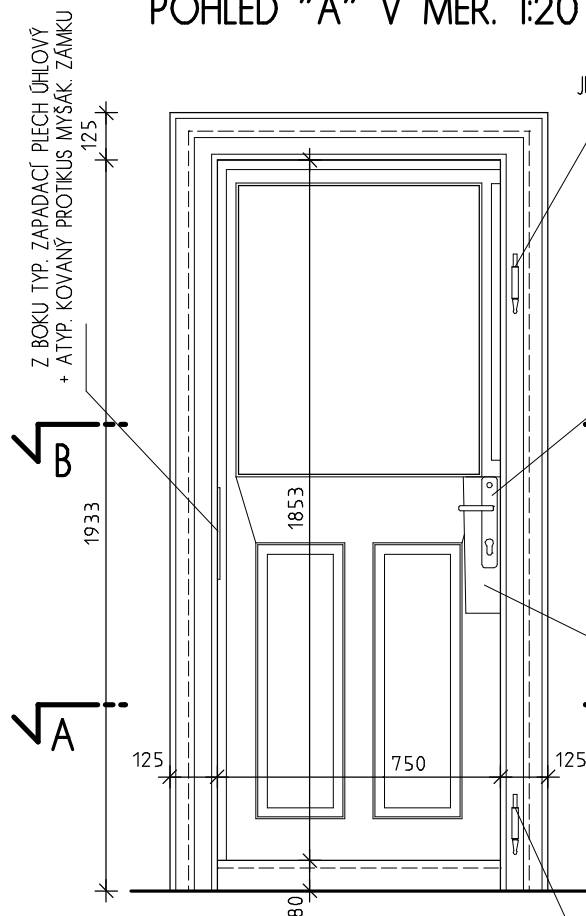
ČÍSLO PRVKU:

D 296

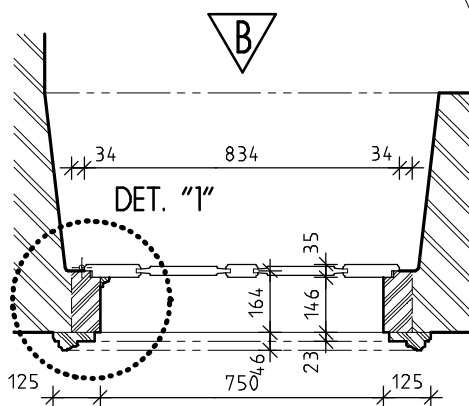
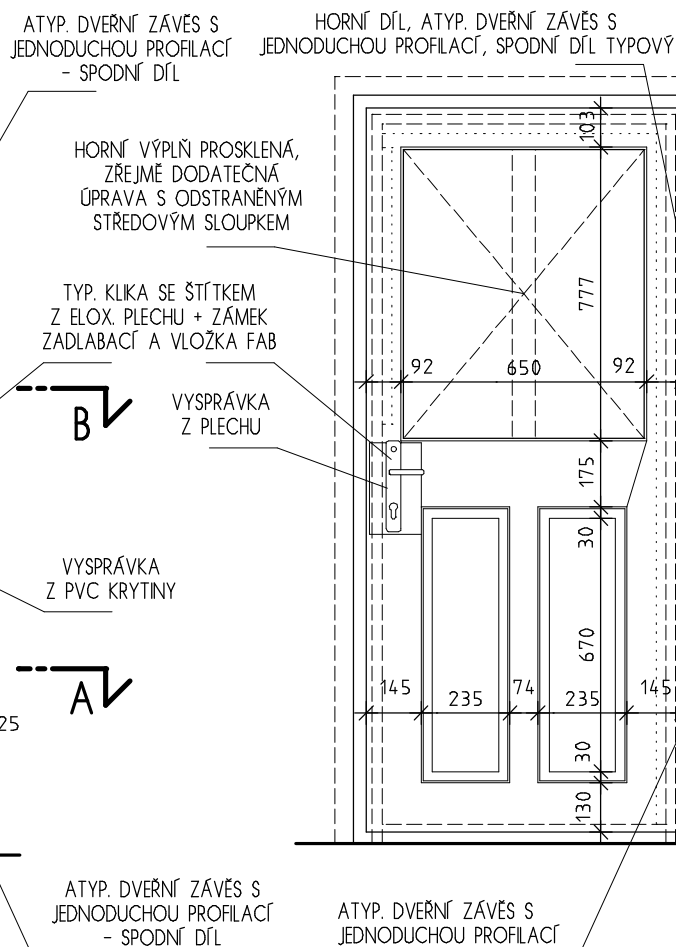
STRÁNKA Č.:

2/2

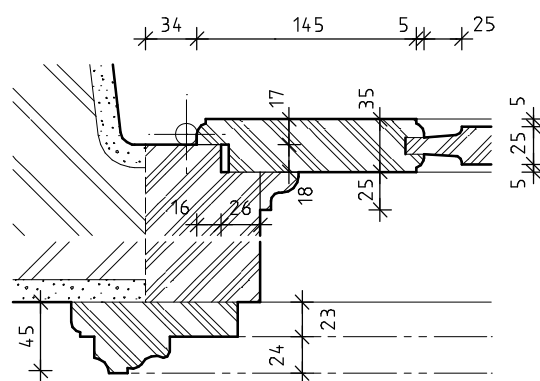
POHLED "A" V MĚŘ. 1:20



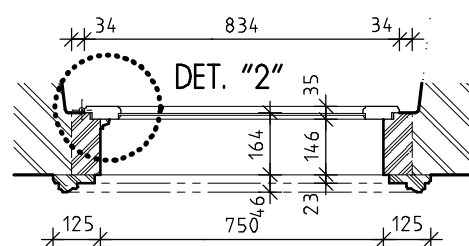
POHLED "B" V MĚŘ. 1:20



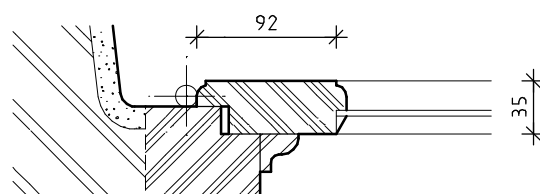
DETAIL "1" V MĚŘ. 1:5



PŮDORYSNÝ ŘEZ A-A V MĚŘ. 1:20



DETAIL "2" V MĚŘ. 1:5



PŮDORYSNÝ ŘEZ B-B V MĚŘ. 1:20

INVENTARIZAČNÍ KARTA UMĚLECKO-ŘEMESLNÝCH PRVKŮ

OPRAVA A REKONSTRUKCE KLÁŠTERŮ ČESKÝ KRUMLOV - ČÁST AREÁLU BÝVALÉHO KLÁŠTERA ŘÁDU SV. KLÁRY

DRUH PRVKU: ZÁRUBEŇ STÁVAJÍCÍ - REPASE

POPIS: JEDNOKŘÍDLÉ DVEŘE INTERIÉROVÉ 4 KAZETOVÉ

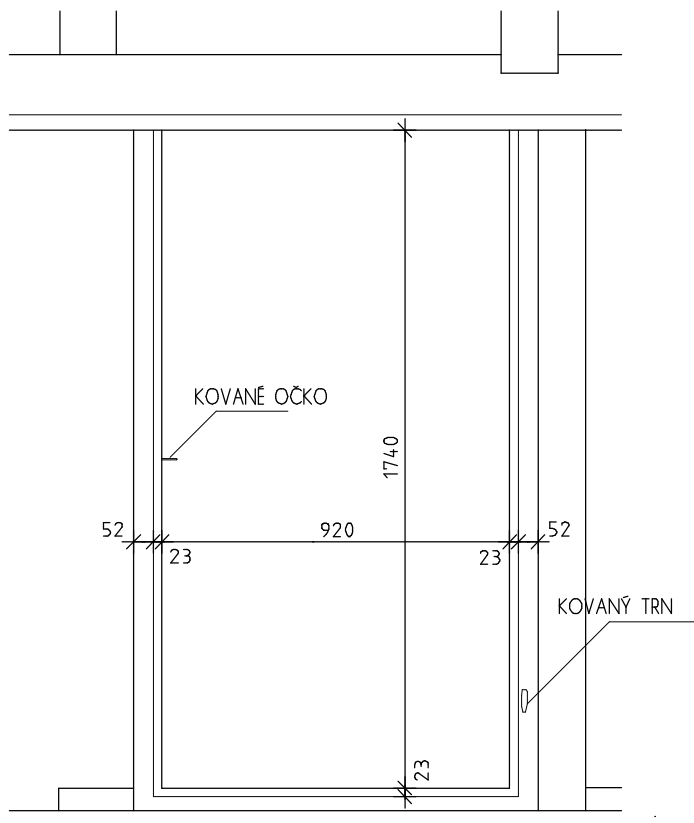
ČÍSLO PRVKU:

D 310

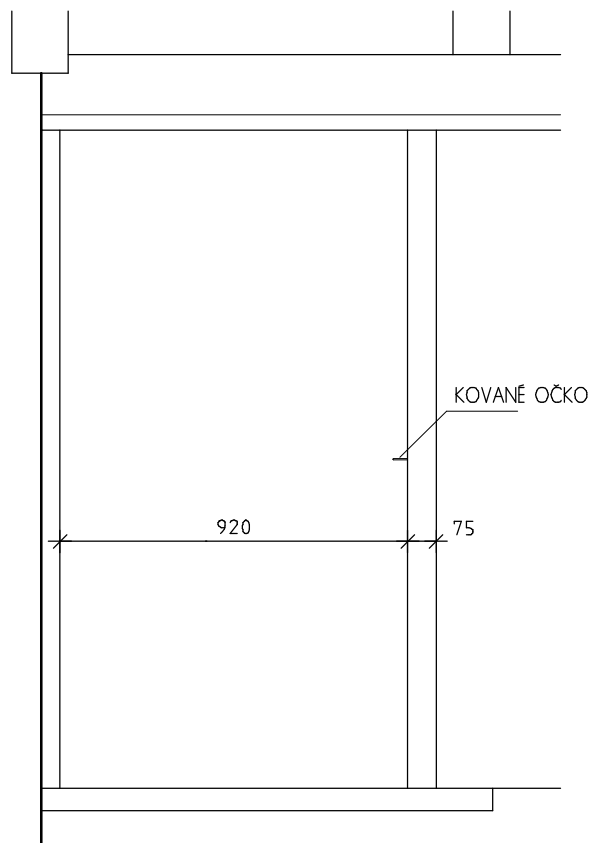
STRÁNKA Č.:

2/2

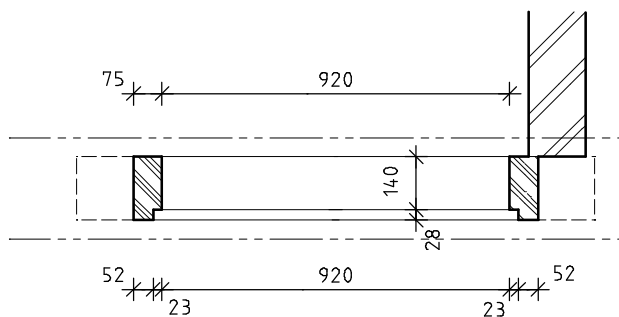
POHLED "A" V MĚŘ. 1:20



POHLED "B" V MĚŘ. 1:20



B



A

INVENTARIZAČNÍ KARTA UMĚLECKO-ŘEMESLNÝCH PRVKŮ

OPRAVA A REKONSTRUKCE KLÁŠTERŮ ČESKÝ KRUMLOV - ČÁST AREÁLU BÝVALÉHO KLÁŠTERA ŘÁDU SV. KLÁRY

DRUH PRVKU: KOVÁŘSKÝ PRVEK - STÁVAJÍCÍ - REPASE

ČÍSLO PRVKU:

STRÁNKA Č.:

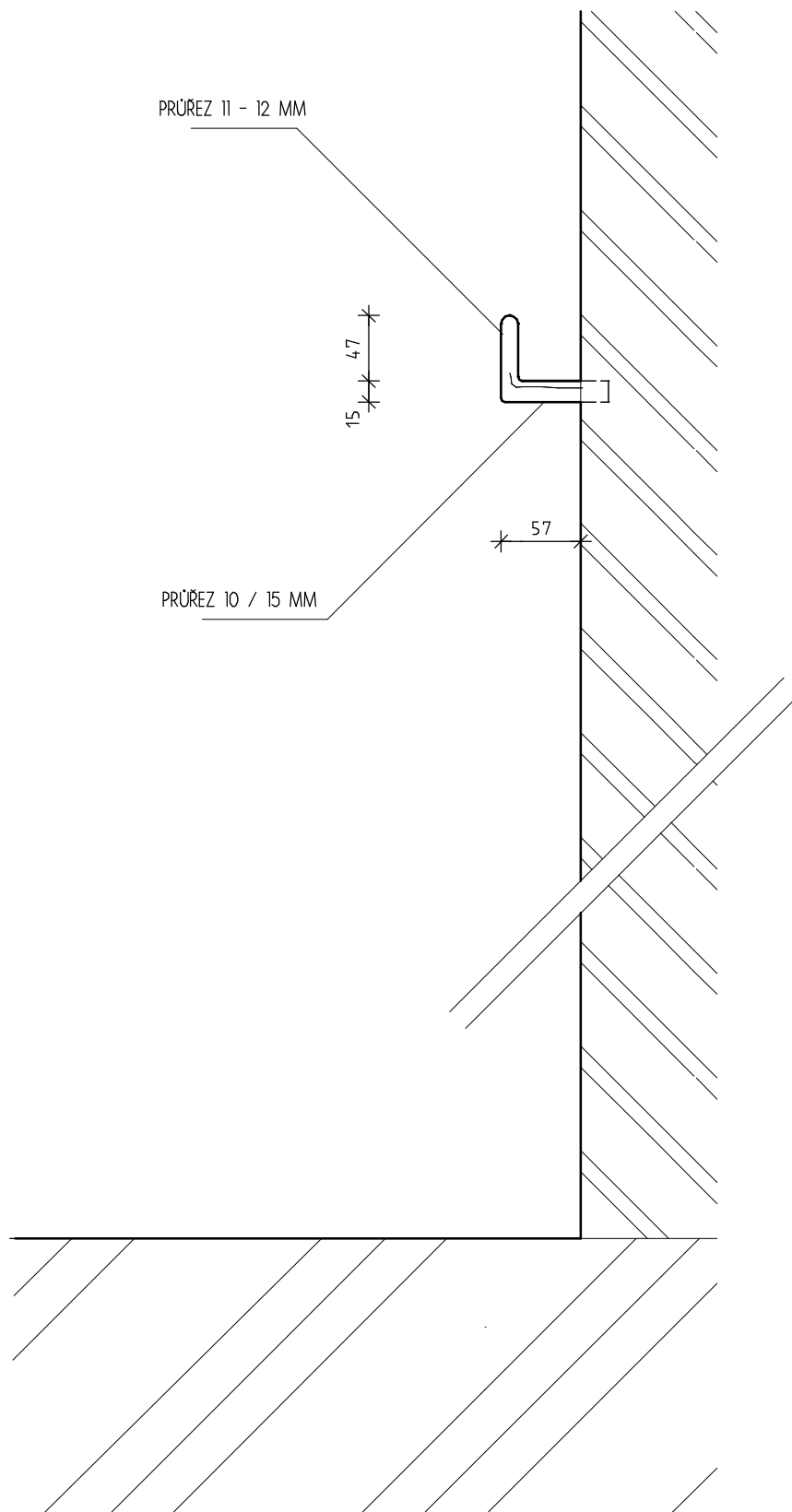
POPIS: KOVANÝ TRN

Z 017

2/2

ŘEZOVÉ SCHEMA V MĚŘ. 1:5

KOVANÝ TRN NA FASÁDĚ



INVENTARIZAČNÍ KARTA UMĚLECKO-ŘEMESLNÝCH PRVKŮ

OPRAVA A REKONSTRUKCE KLÁŠTERŮ ČESKÝ KRUMLOV - ČÁST AREÁLU BÝVALÉHO KLÁŠTERA ŘÁDU SV. KLÁRY

DRUH PRVKU: KOVÁŘSKÝ PRVEK - STÁVAJÍCÍ - REPASE

POPIS: MŘÍŽ KANALIZAČNÍ ŠACHTY

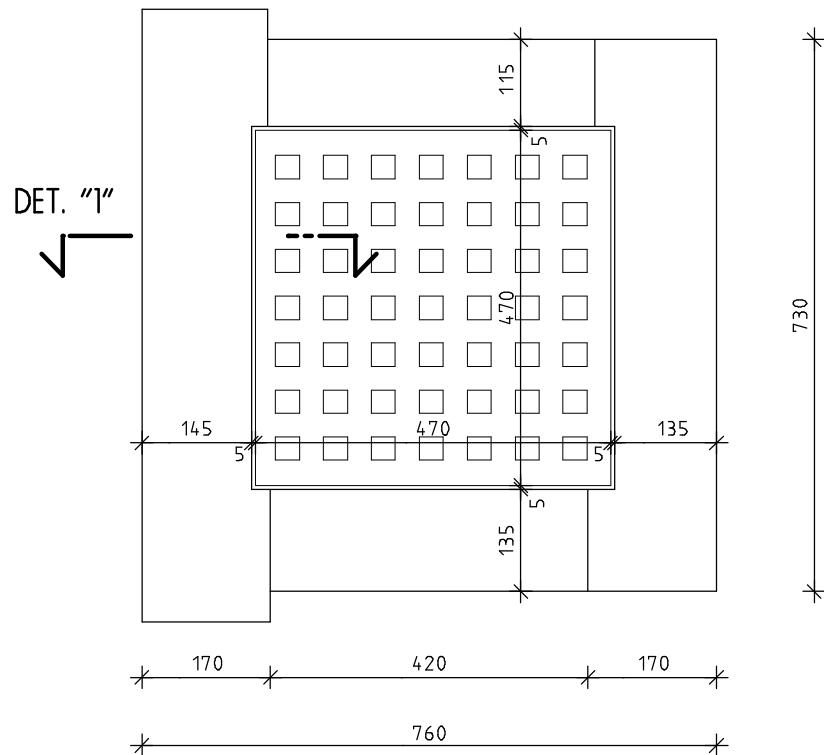
ČÍSLO PRVKU:

Z 034

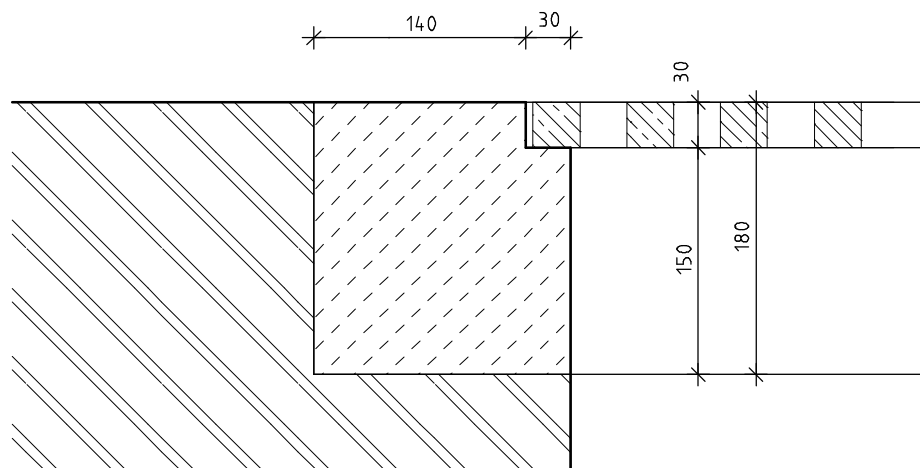
STRÁNKA Č.:

2/2

PŮDORYSNÝ POHLED V MĚŘ. 1:10



DETAIL V MĚŘ. 1:5



INVENTARIZAČNÍ KARTA UMĚLECKO-ŘEMESLNÝCH PRVKŮ

OPRAVA A REKONSTRUKCE KLÁŠTERŮ ČESKÝ KRUMLOV - ČÁST AREÁLU BÝVALÉHO KLÁŠTERA ŘÁDU SV. KLÁRY

DRUH PRVKU: KOVÁŘSKÝ PRVEK - STÁVAJÍCÍ - REPASE

ČÍSLO PRVKU:

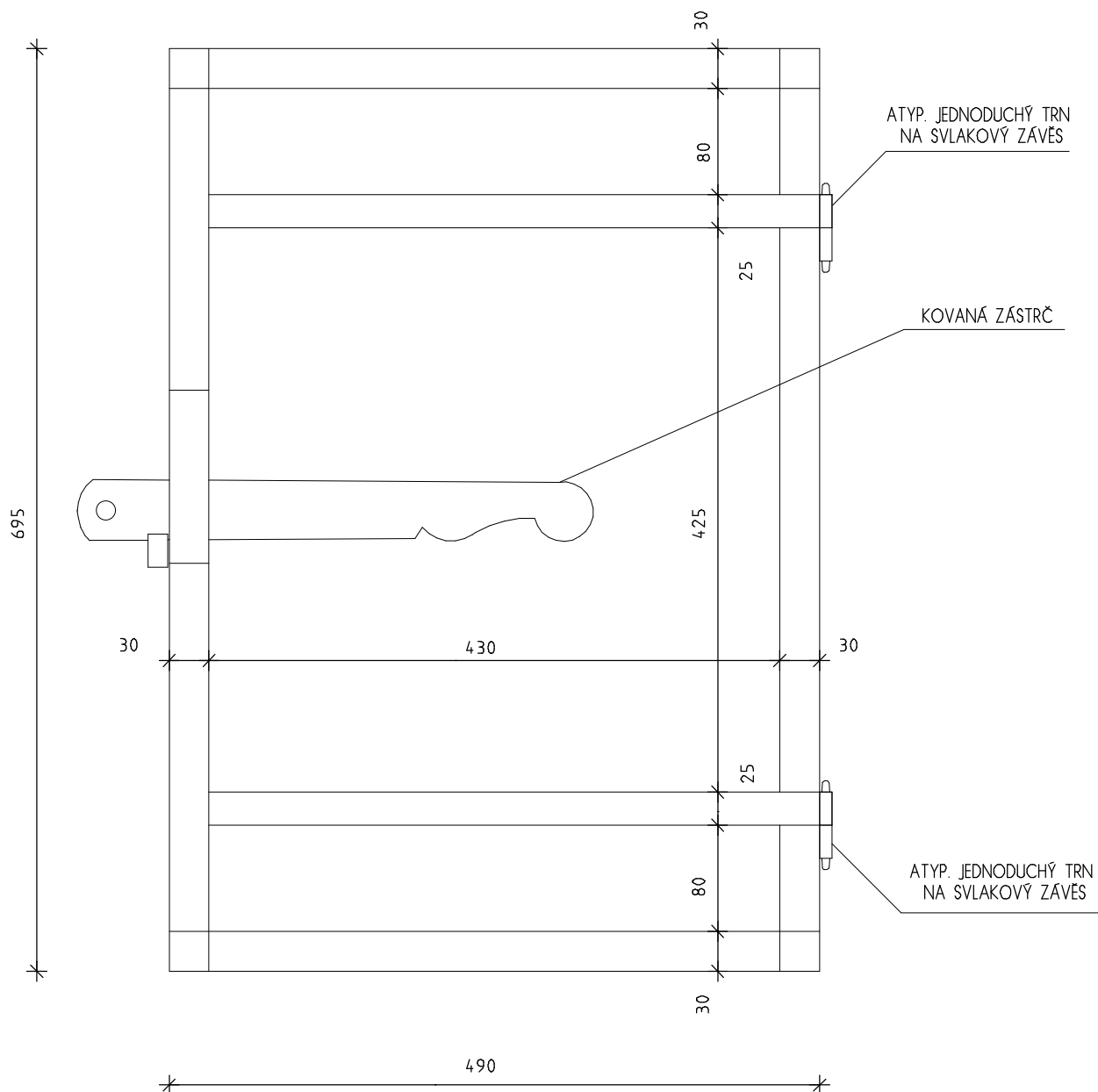
STRÁNKA Č.:

POPIS: JEDNOKŘÍDLÁ PLECHOVÁ KOMÍNOVÁ DVĚŘKA DO OCELOVÉHO RÁMU

Z 058

2/2

POHLEDOVÉ SCHEMA V MĚŘ. 1:10



INVENTARIZAČNÍ KARTA UMĚLECKO-ŘEMESLNÝCH PRVKŮ

OPRAVA A REKONSTRUKCE KLÁŠTERŮ ČESKÝ KRUMLOV - ČÁST AREÁLU BÝVALÉHO KLÁŠTERA ŘÁDU SV. KLÁRY

DRUH PRVKU: KOVÁŘSKÝ PRVEK - STÁVAJÍCÍ - REPASE

POPIS: DVOUKŘÍDLÁ OCELOVÁ DVĚRKA KRYTÁ PLECHEM

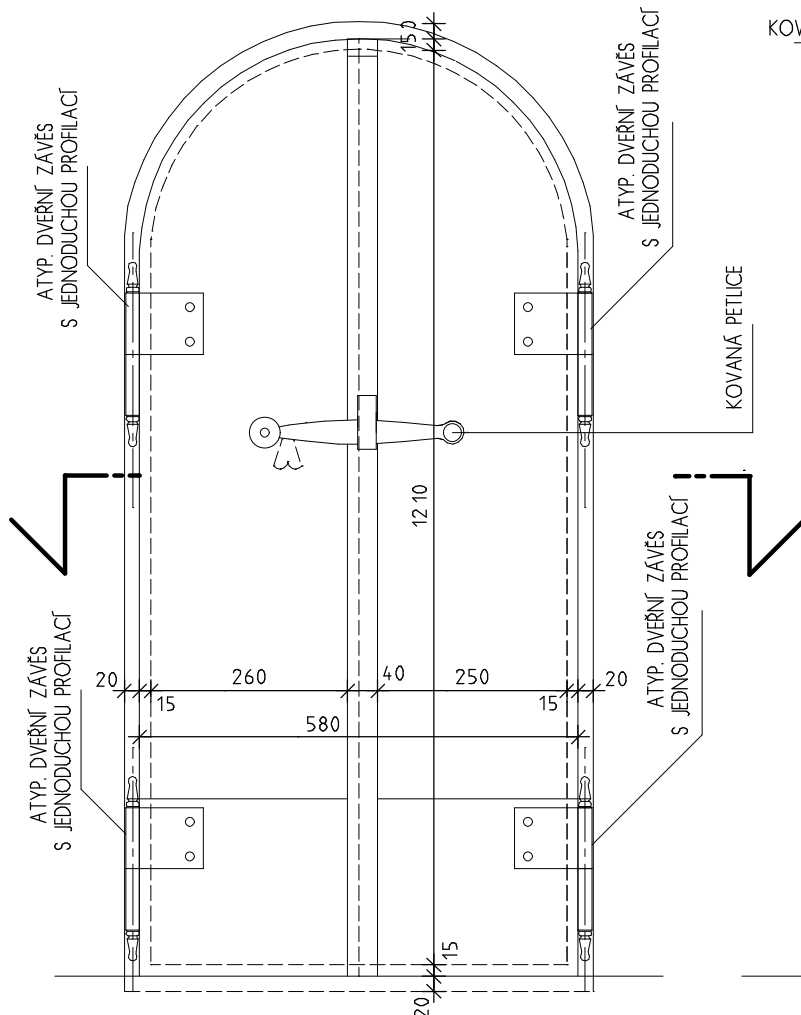
ČÍSLO PRVKU:

Z 059

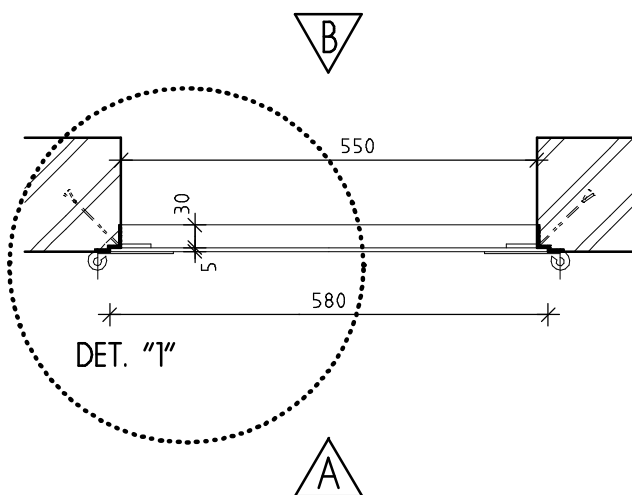
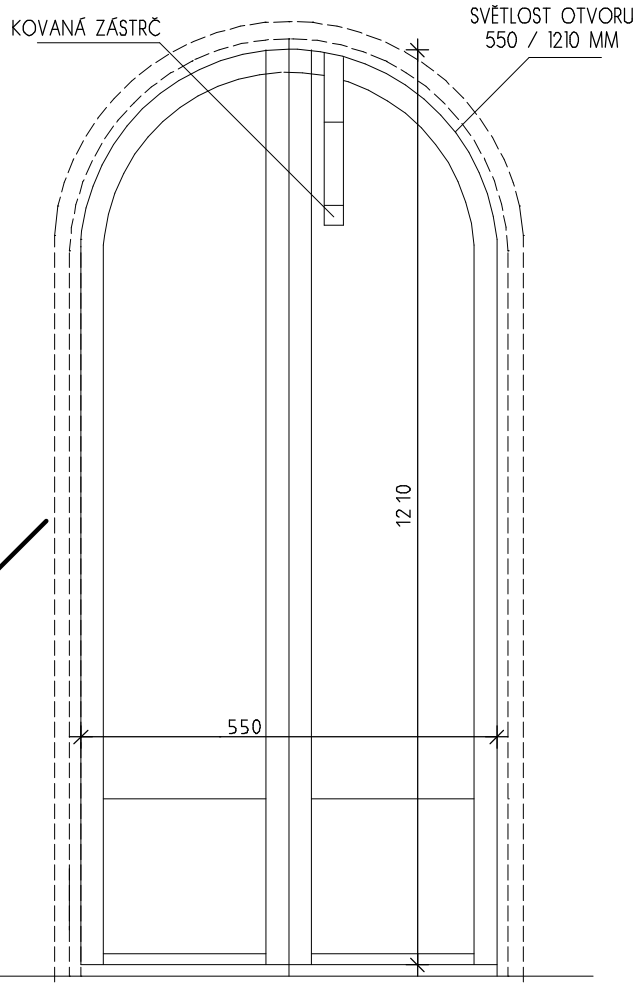
STRÁNKA Č.:

2/2

POHLED "A" V MĚŘ. 1:10

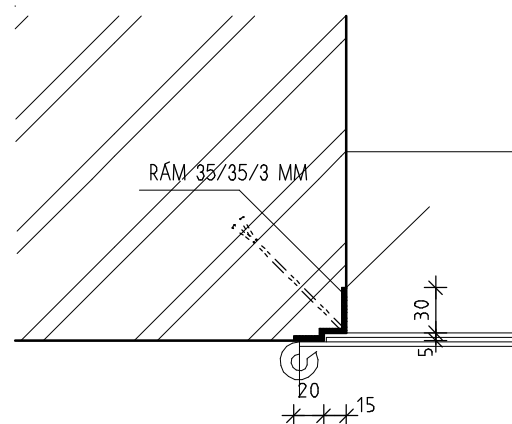


POHLED "B" V MĚŘ. 1:10



ŘEZOVÉ SCHEMA V MĚŘ. 1:10

DETAIL "1" V MĚŘ. 1:5



INVENTARIZAČNÍ KARTA UMĚLECKO-ŘEMESLNÝCH PRVKŮ

OPRAVA A REKONSTRUKCE KLÁŠTERŮ ČESKÝ KRUMLOV - ČÁST AREÁLU BÝVALÉHO KLÁŠTERA ŘÁDU SV. KLÁRY

DRUH PRVKU: KOVÁŘSKÝ PRVEK - STÁVAJÍCÍ - REPASE

POPIS: PLECHOVÁ VÝLEVKA V NICE

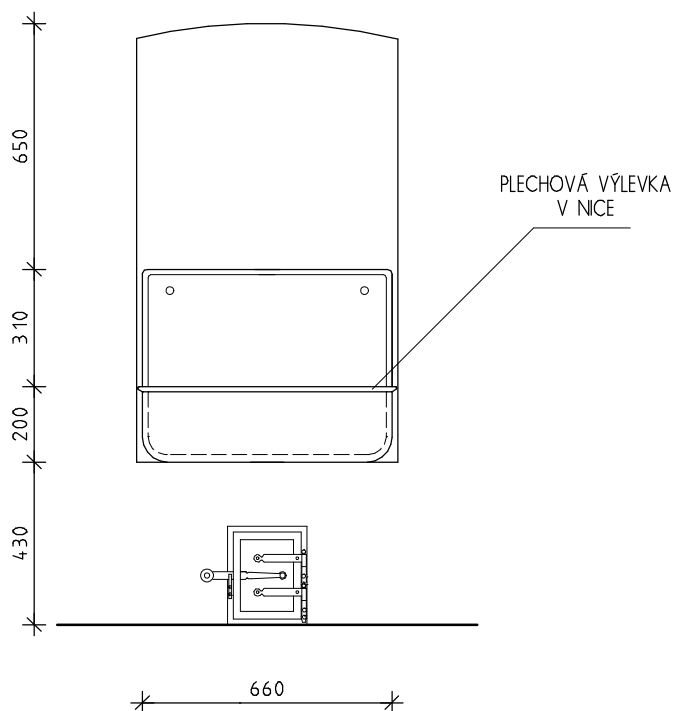
ČÍSLO PRVKU:

Z 088

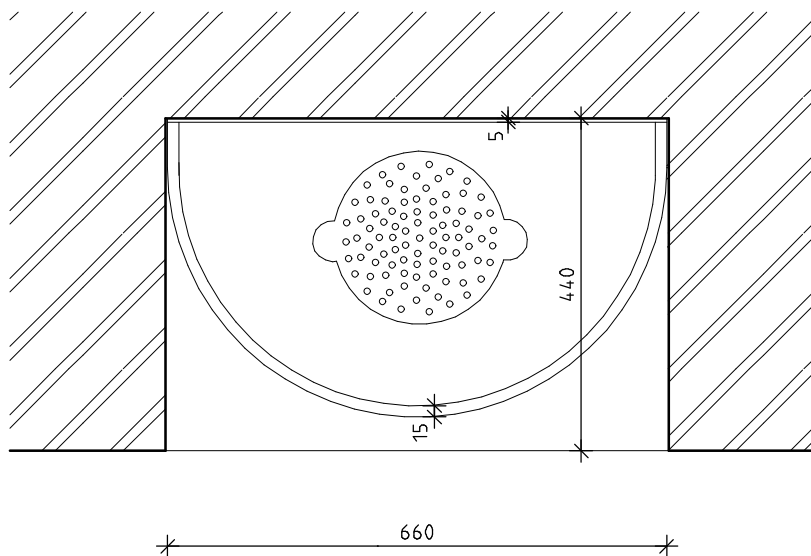
STRÁNKA Č.:

2/2

POHLEDOVÉ SCHEMA V MĚŘ. 1:20



PŮDORYSNÉ SCHEMA V MĚŘ. 1:10

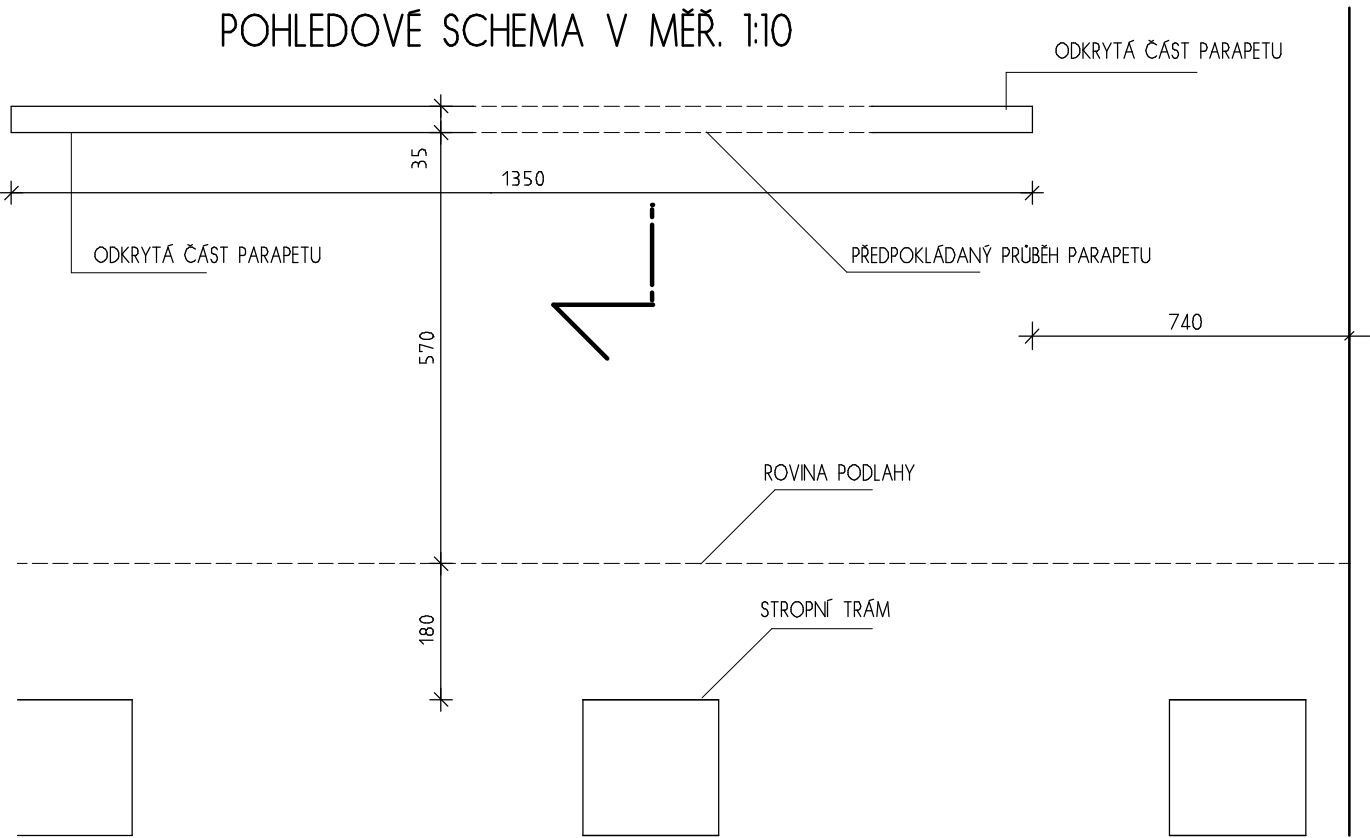


INVENTARIZAČNÍ KARTA UMĚLECKO-ŘEMESLNÝCH PRVKŮ

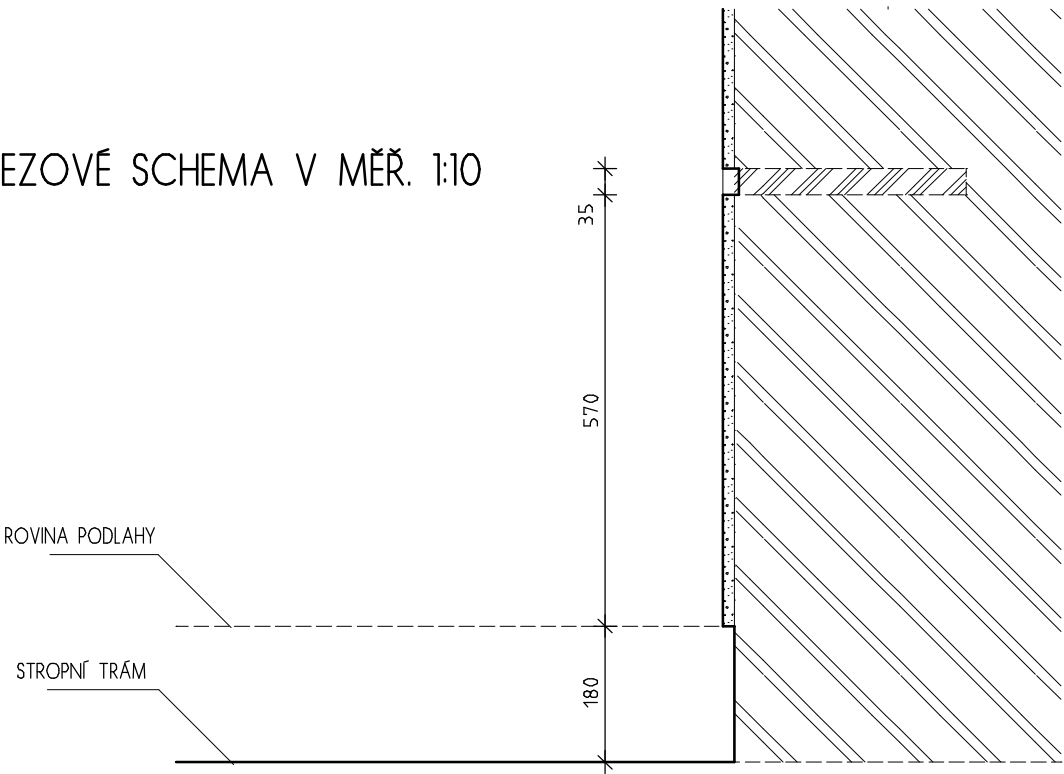
OPRAVA A REKONSTRUKCE KLÁŠTERŮ ČESKÝ KRUMLOV - ČÁST AREÁLU BÝVALÉHO KLÁŠTERA ŘÁDU SV. KLÁRY

DRUH PRVKU: TRUHLÁŘSKÝ PRVEK - STÁVAJÍCÍ - REPASE	ČÍSLO PRVKU:	STRÁNKA Č.:
POPIS: ZAZDĚNÝ DŘEVĚNÝ PARAPET	T 024	2/2

POHLEDOVÉ SCHEMA V MĚŘ. 1:10



ŘEZOVÉ SCHEMA V MĚŘ. 1:10



INVENTARIZAČNÍ KARTA UMĚLECKO-ŘEMESLNÝCH PRVKŮ

OPRAVA A REKONSTRUKCE KLÁŠTERŮ ČESKÝ KRUMLOV - ČÁST AREÁLU BÝVALÉHO KLÁŠTERA ŘÁDU SV. KLÁRY

DRUH PRVKU: TRUHLÁŘSKÝ PRVEK - STÁVAJÍCÍ - REPASE

POPIS: PAVLAČ – DŘEVĚNÁ TESAŘSKÁ KONSTRUKCE

ČÍSLO PRVKU:

T 030

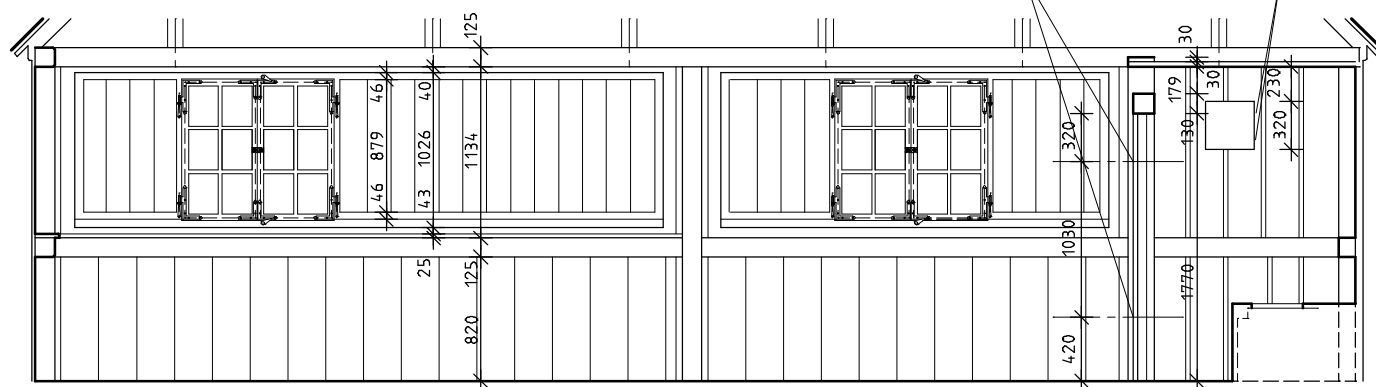
STRÁNKA Č.:

2/3

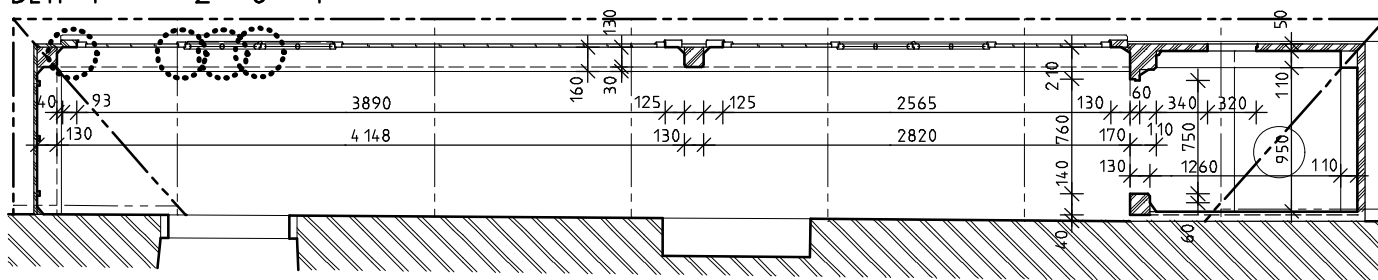
VNITŘNÍ POHLED NA STĚNU PAVLAČE V MĚŘ. 1:50

2x JEDNODUCHÝ
ATYP. KOVANÝ
TRN DVEŘNÍHO ZÁVĚSU

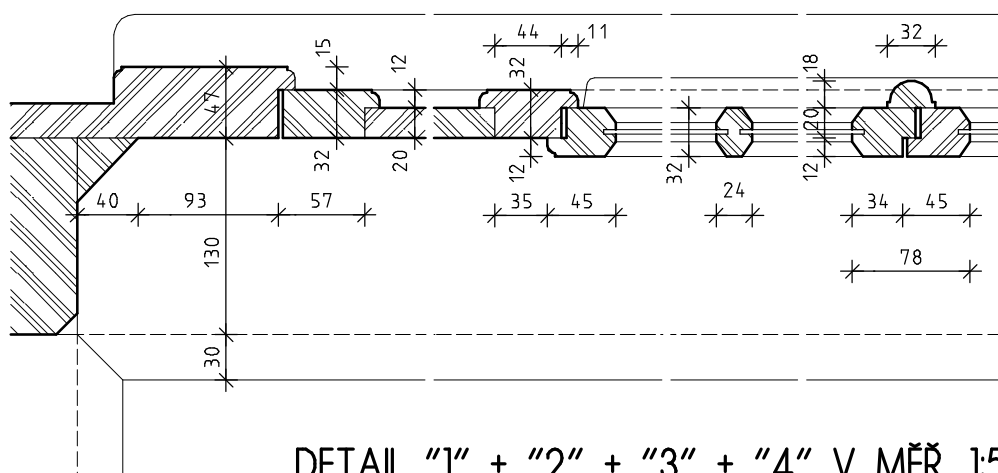
2x ATYP. KOVANÝ
TRN OKENNÍHO
ZÁVĚSU



DET. "1" + "2" + "3" + "4"



PŮDORYSNÉ SCHEMA V MĚŘ. 1:50



DETAIL "1" + "2" + "3" + "4" V MĚŘ. 1:5

INVENTARIZAČNÍ KARTA UMĚLECKO-ŘEMESLNÝCH PRVKŮ

OPRAVA A REKONSTRUKCE KLÁŠTERŮ ČESKÝ KRUMLOV - ČÁST AREÁLU BÝVALÉHO KLÁŠTERA ŘÁDU SV. KLÁRY

DRUH PRVKU: TRUHLÁŘSKÝ PRVEK - STÁVAJÍCÍ - REPASE

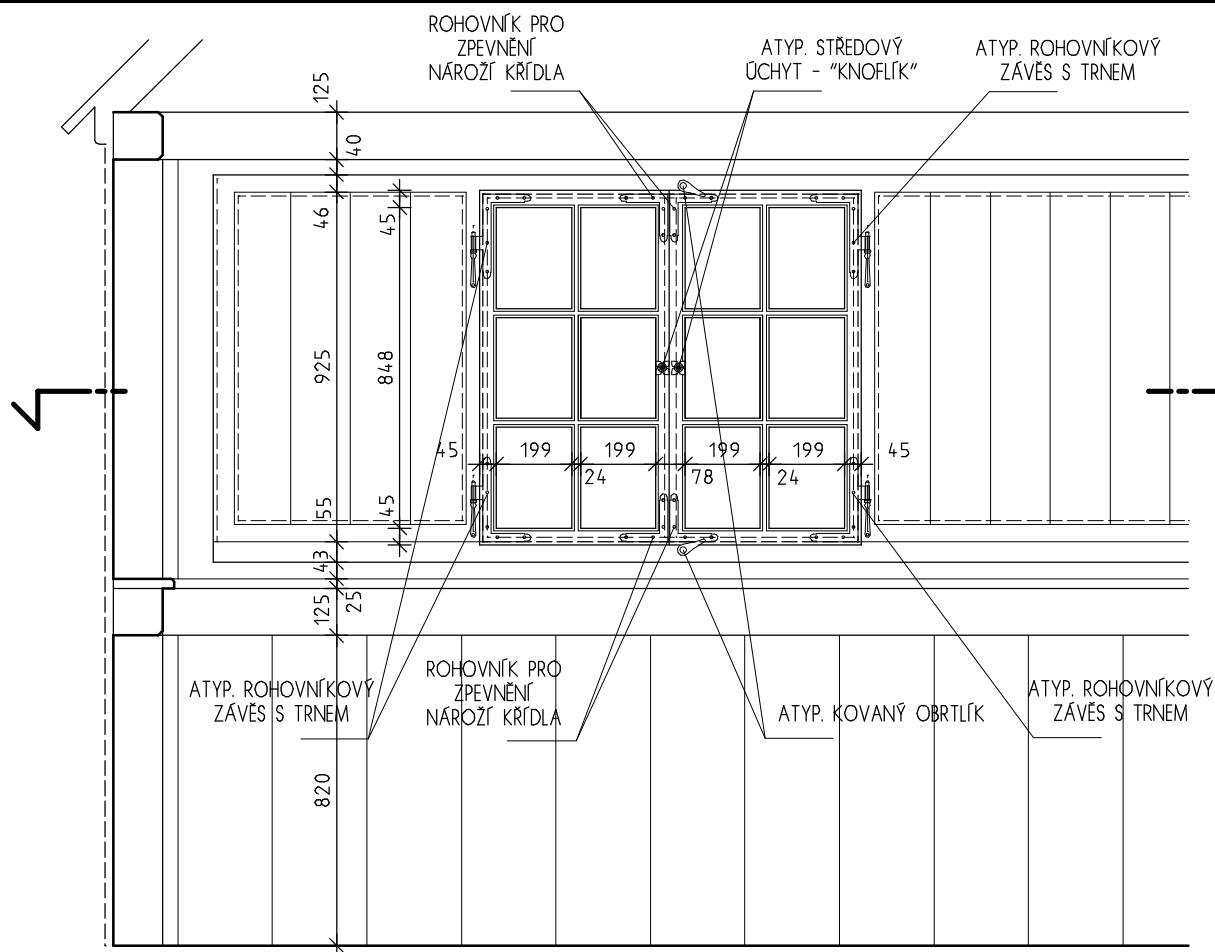
ČÍSLO PRVKU:

STRÁNKA Č.:

POPIS: PAVLAČ - DŘEVĚNÁ TESAŘSKÁ KONSTRUKCE

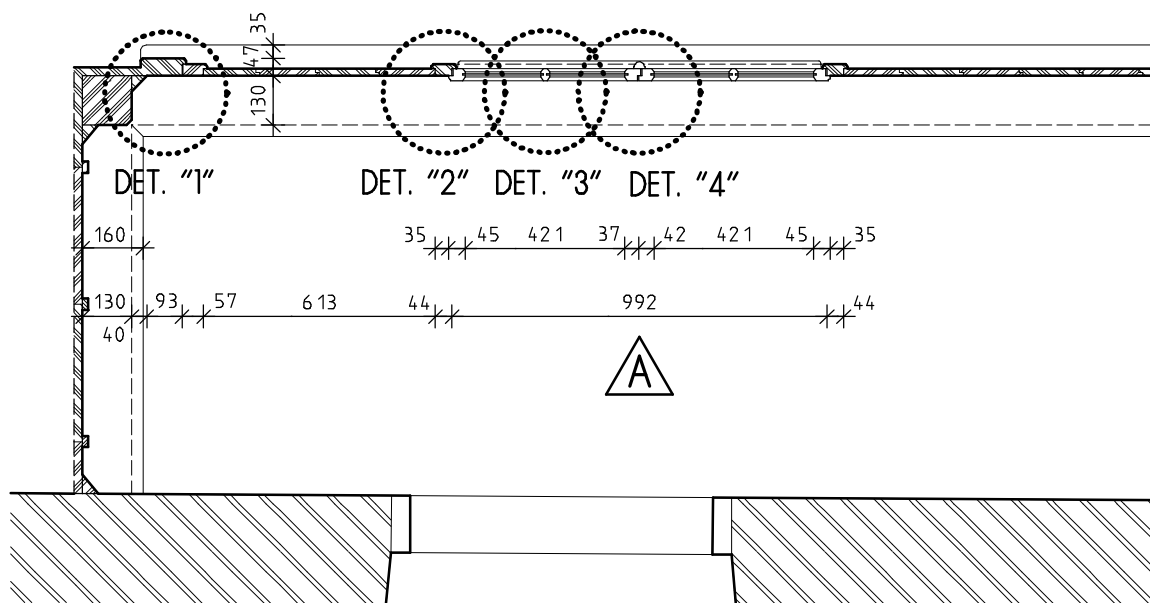
T 030

3/3



POHLED "A" V MĚŘ. 1:20

PŮDORYSNÉ SCHEMA V MĚŘ. 1:20



INVENTARIZAČNÍ KARTA UMĚLECKO-ŘEMESLNÝCH PRVKŮ

OPRAVA A REKONSTRUKCE KLÁŠTERŮ ČESKÝ KRUMLOV - ČÁST AREÁLU BÝVALÉHO KLÁŠTERA ŘÁDU SV. KLÁRY

DRUH PRVKU: TRUHLÁŘSKÝ PRVEK - STÁVAJÍCÍ - REPASE

ČÍSLO PRVKU:

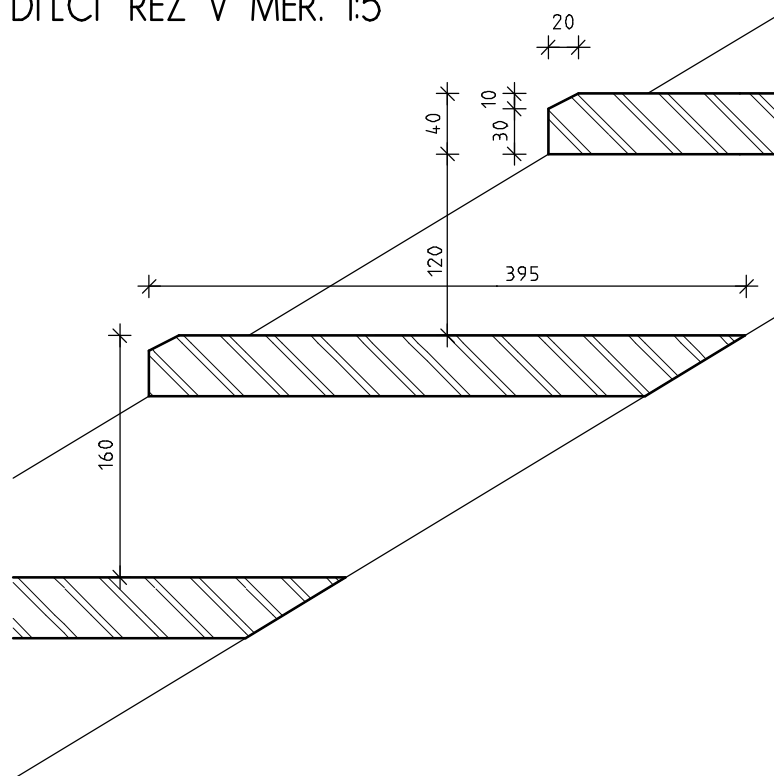
STRÁNKA Č.:

POPIS: DŘEVĚNÉ SCHODY

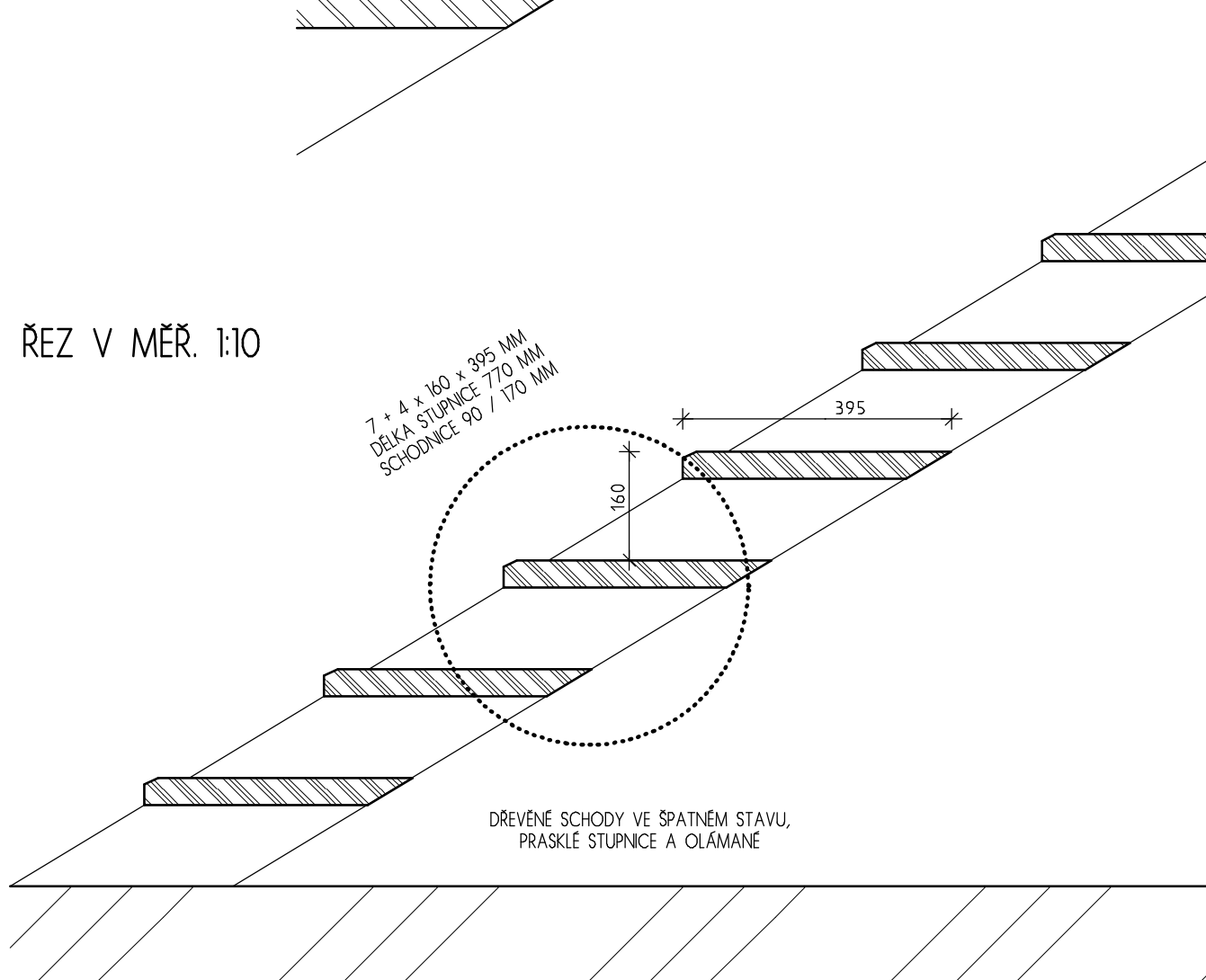
T 064

2/2

DÍLČÍ ŘEZ V MĚŘ. 1:5



ŘEZ V MĚŘ. 1:10



DŘEVĚNÉ SCHODY VE ŠPATNÉM STAVU,
PRASKLÉ STUPNICE A OLÁMANÉ

INVENTARIZAČNÍ KARTA UMĚLECKO-ŘEMESLNÝCH PRVKŮ

OPRAVA A REKONSTRUKCE KLÁŠTERŮ ČESKÝ KRUMLOV - ČÁST AREÁLU BÝVALÉHO KLÁŠTERA ŘÁDU SV. KLÁRY

DRUH PRVKU: TRUHLÁŘSKÝ PRVEK - STÁVAJÍCÍ - REPASE

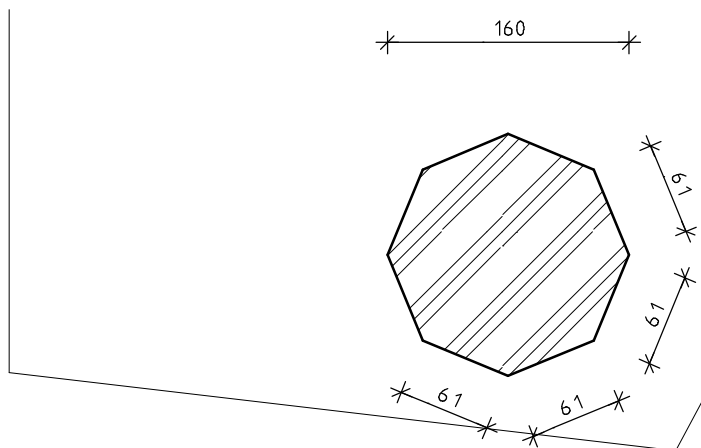
ČÍSLO PRVKU:

STRÁNKA Č.:

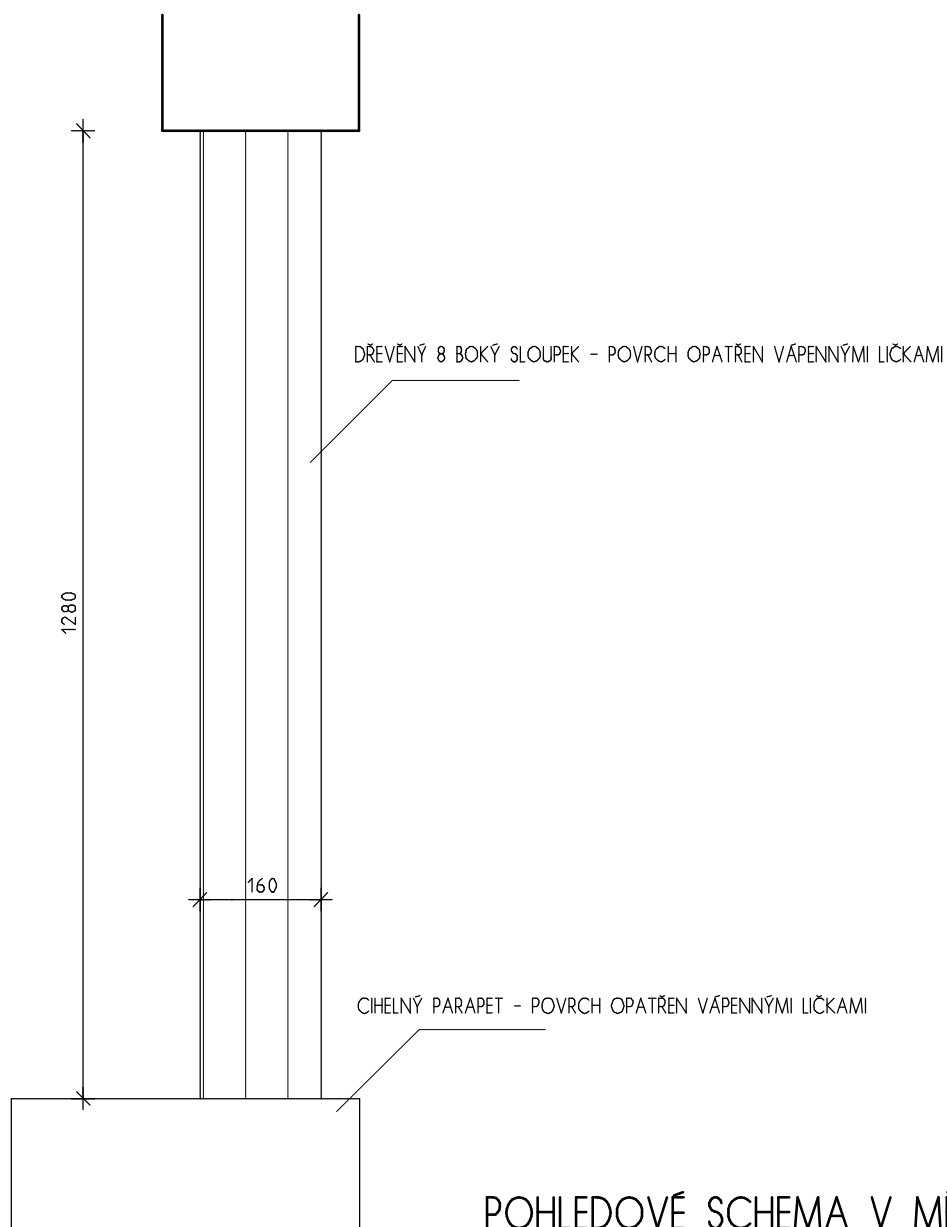
POPIS: 8 BOKÝ DŘEVĚNÝ SLOUPEK NA CIHELNÉM PARAPETU

T 067

2/2



ŘEZ V MĚŘ. 1 : 5



POHLEDOVÉ SCHEMA V MĚŘ. 1:10

INVENTARIZAČNÍ KARTA UMĚLECKO-ŘEMESLNÝCH PRVKŮ

OPRAVA A REKONSTRUKCE KLÁŠTERŮ ČESKÝ KRUMLOV - ČÁST AREÁLU BÝVALÉHO KLÁŠTERA ŘÁDU SV. KLÁRY

DRUH PRVKU: TRUHLÁŘSKÝ PRVEK - STÁVAJÍCÍ - REPASE

POPIS: SCHODIŠTĚ - 4x DŘEVĚNÉ STUPNICE BEZ PODSTUPNIC

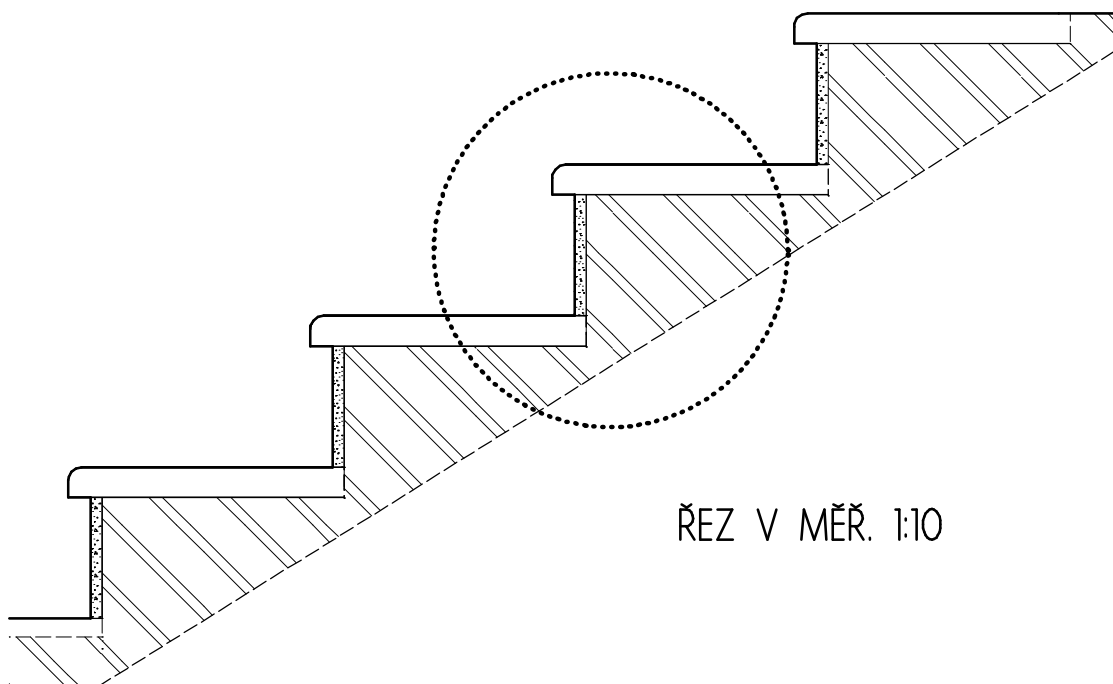
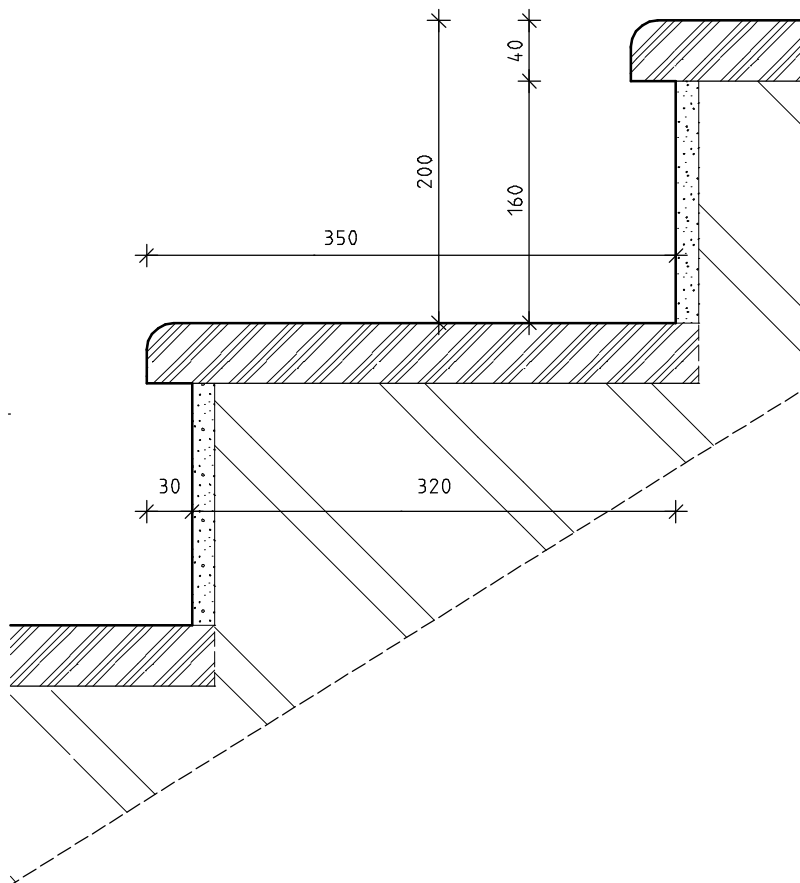
ČÍSLO PRVKU:

T 071

STRÁNKA Č.:

2/2

DÍLČÍ ŘEZ V MĚŘ. 1 : 5



ŘEZ V MĚŘ. 1:10

INVENTARIZAČNÍ KARTA UMĚLECKO-ŘEMESLNÝCH PRVKŮ

OPRAVA A REKONSTRUKCE KLÁŠTERŮ ČESKÝ KRUMLOV - ČÁST AREÁLU BÝVALÉHO KLÁŠTERA ŘÁDU SV. KLÁRY

DRUH PRVKU: TRUHLÁŘSKÝ PRVEK - STÁVAJÍCÍ - REPASE

ČÍSLO PRVKU:

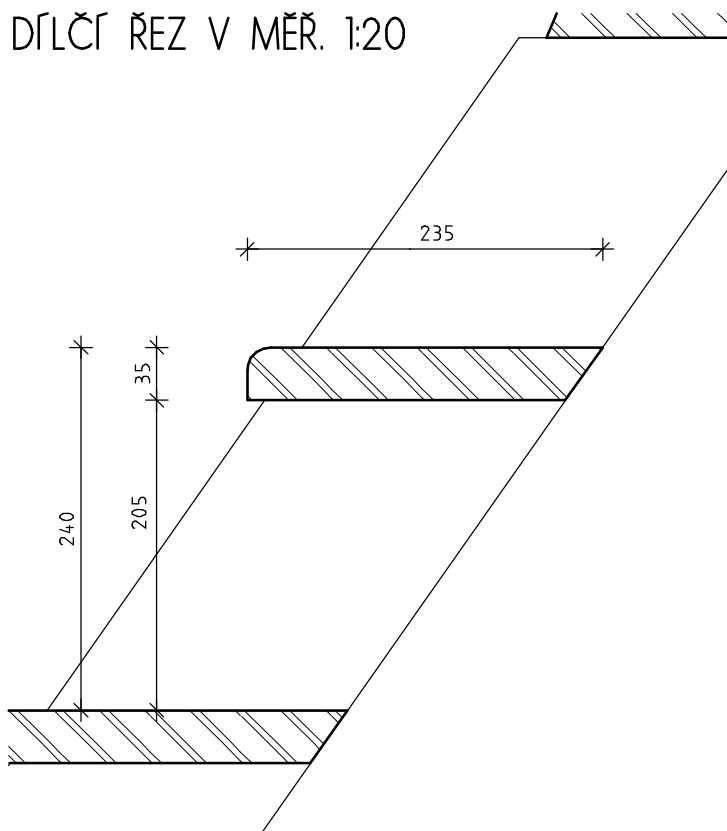
STRÁNKA Č.:

POPIS: 3 VYROVNÁVACÍ SCHŮDKY DŘEVĚNÉ SCHODNICOVÉ

T 073

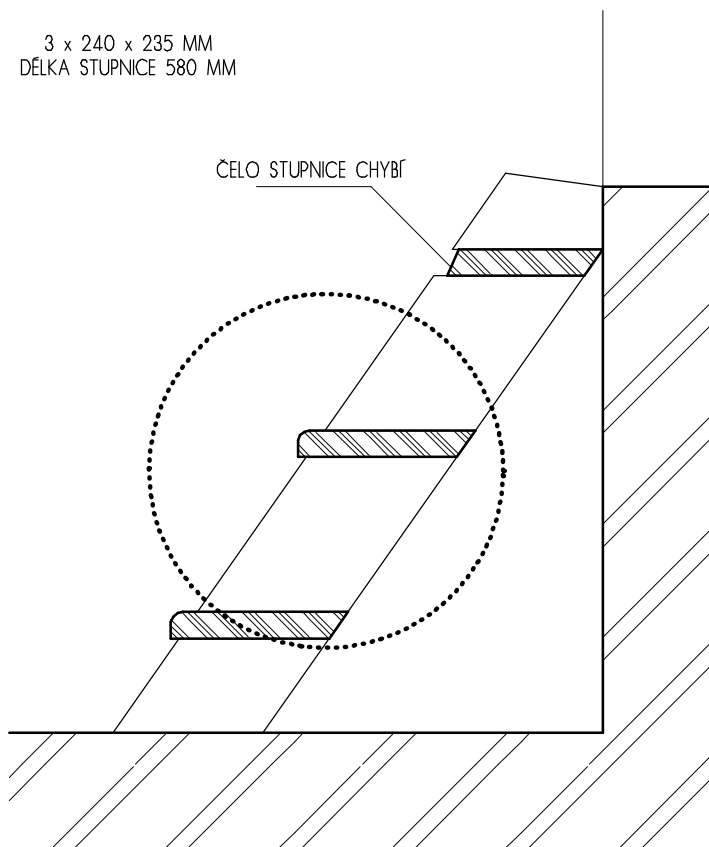
2/2

DÍLČÍ ŘEZ V MĚŘ. 1:20



3 x 240 x 235 MM
DĚLKA STUPNICE 580 MM

ČELO STUPNICE CHYBÍ



ŘEZ V MĚŘ. 1:10

INVENTARIZAČNÍ KARTA UMĚLECKO-ŘEMESLNÝCH PRVKŮ

OPRAVA A REKONSTRUKCE KLÁŠTERŮ ČESKÝ KRUMLOV - ČÁST AREÁLU BÝVALÉHO KLÁŠTERA ŘÁDU SV. KLÁRY

DRUH PRVKU: TRUHLÁŘSKÝ PRVEK - STÁVAJÍCÍ - REPASE

ČÍSLO PRVKU:

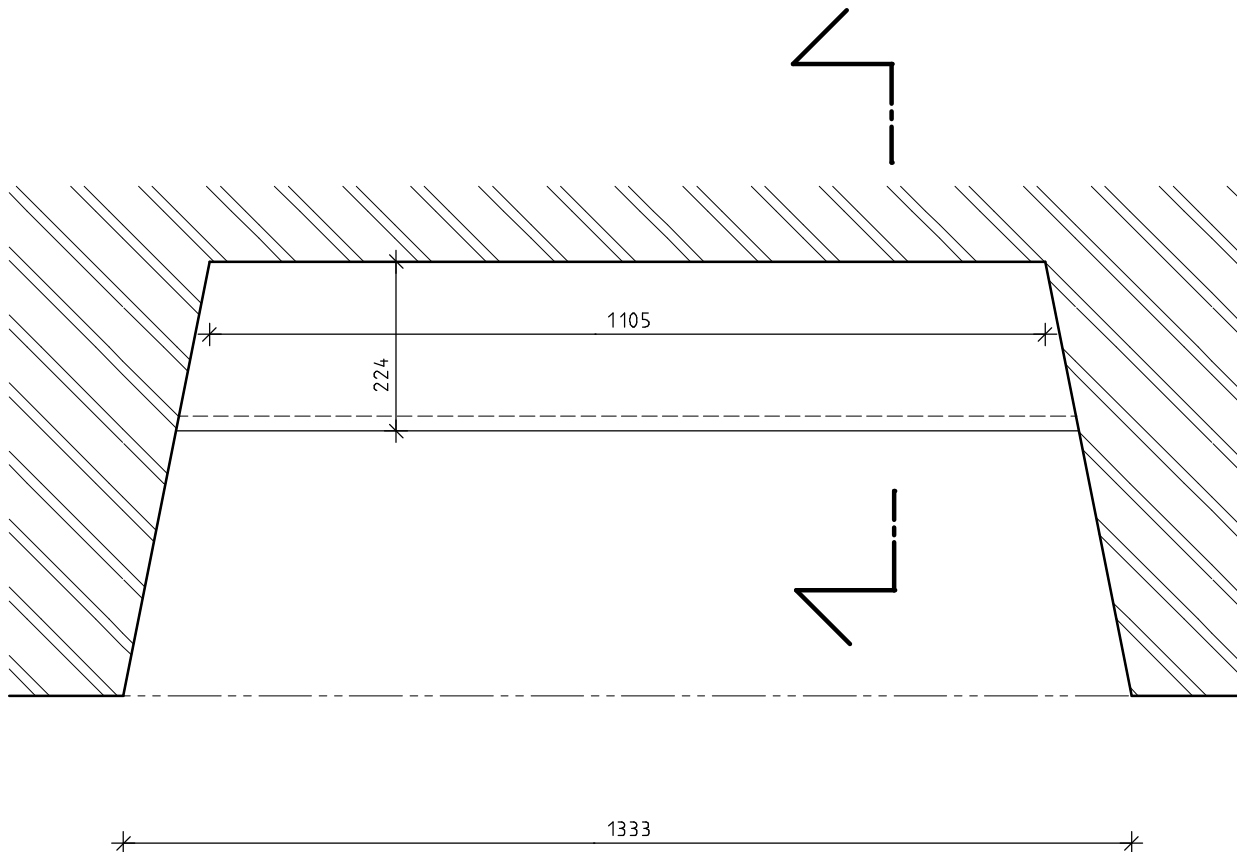
STRÁNKA Č.:

POPIS: DŘEVĚNÝ PODOKENNÍ PARAPET

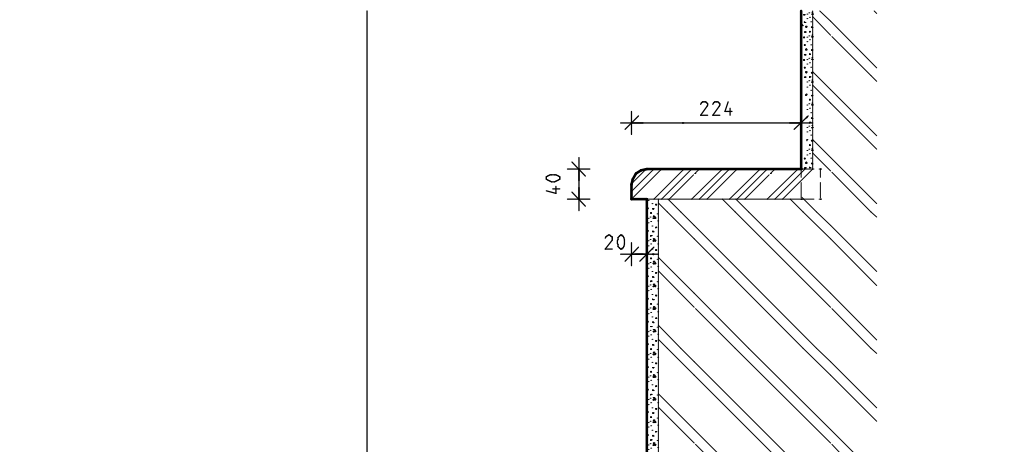
T 096

2/2

PŮDORYSNÉ SCHEMA V MĚŘ. 1:10



ŘEZOVÉ SCHEMA V MĚŘ. 1:10



INVENTARIZAČNÍ KARTA UMĚLECKO-ŘEMESLNÝCH PRVKŮ

OPRAVA A REKONSTRUKCE KLÁŠTERŮ ČESKÝ KRUMLOV - ČÁST AREÁLU BÝVALÉHO KLÁŠTERA ŘÁDU SV. KLÁRY

DRUH PRVKU: KAMENICKÝ PRVEK - STÁVAJÍCÍ - REPASE

ČÍSLO PRVKU:

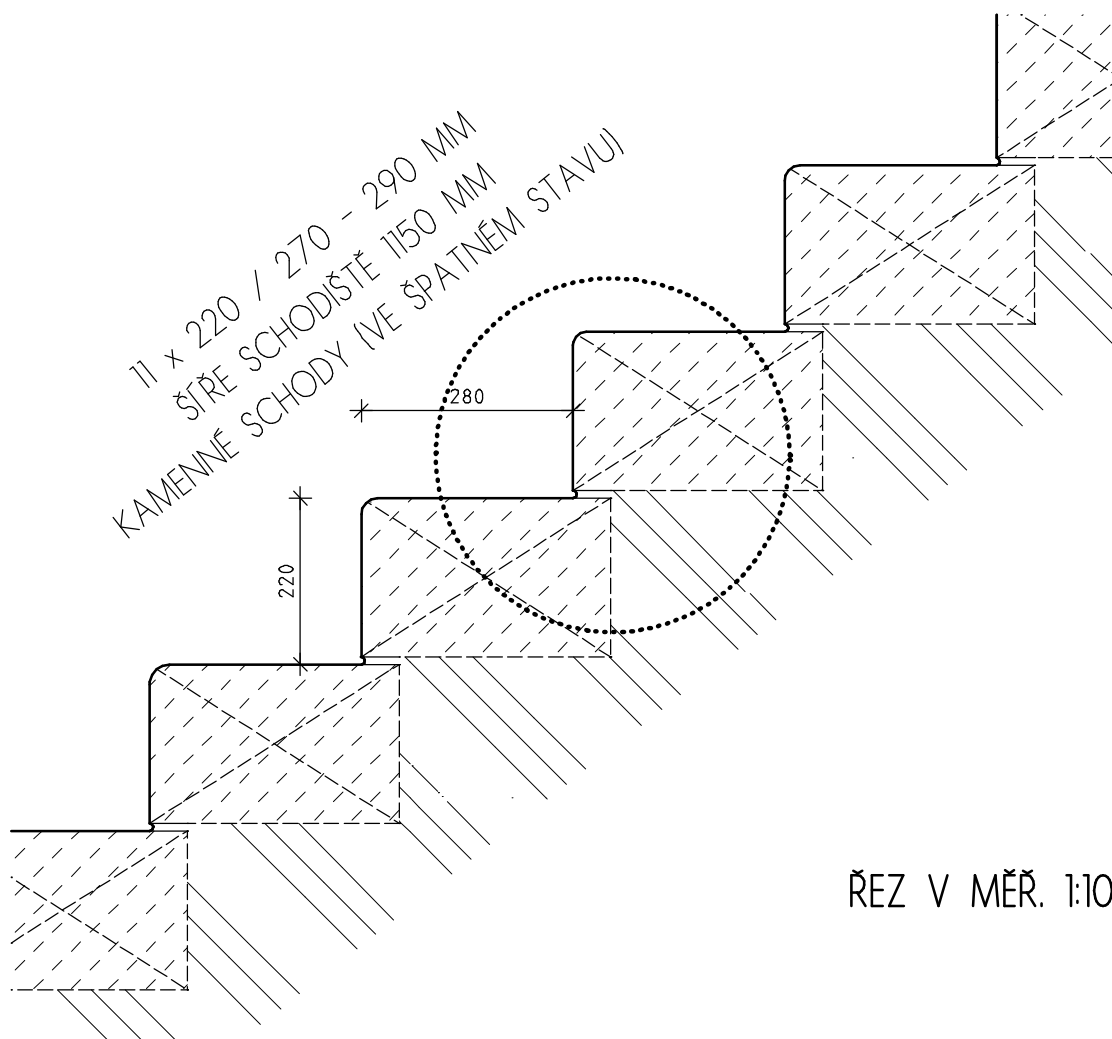
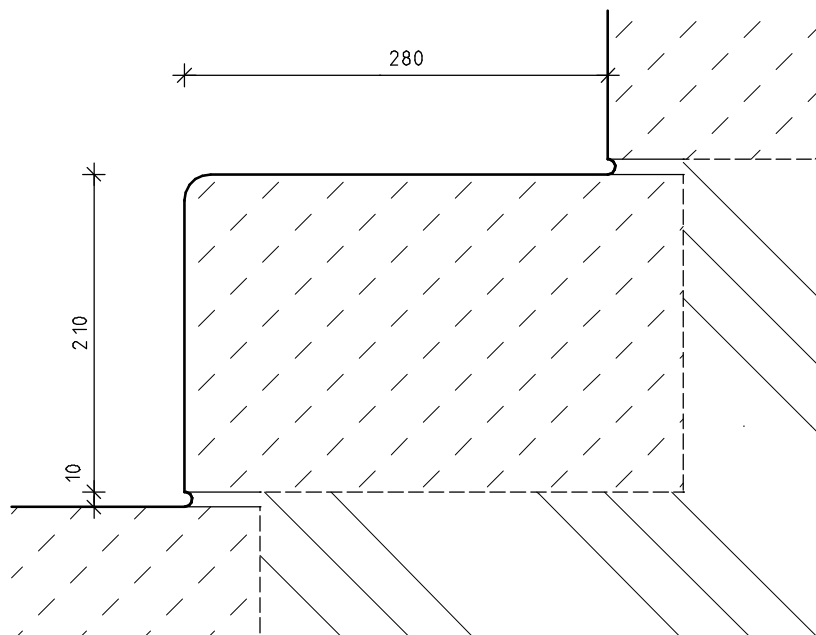
STRÁNKA Č.:

POPIS: SCHODIŠTĚ DO 1. PP

S 013

2/2

DÍLČÍ ŘEZ V MĚŘ. 1 : 5



ŘEZ V MĚŘ. 1:10

INVENTARIZAČNÍ KARTA UMĚLECKO-ŘEMESLNÝCH PRVKŮ

OPRAVA A REKONSTRUKCE KLÁŠTERŮ ČESKÝ KRUMLOV - ČÁST AREÁLU BÝVALÉHO KLÁŠTERA ŘÁDU SV. KLÁRY

DRUH PRVKU: KAMENICKÝ PRVEK - STÁVAJÍCÍ - REPASE

ČÍSLO PRVKU:

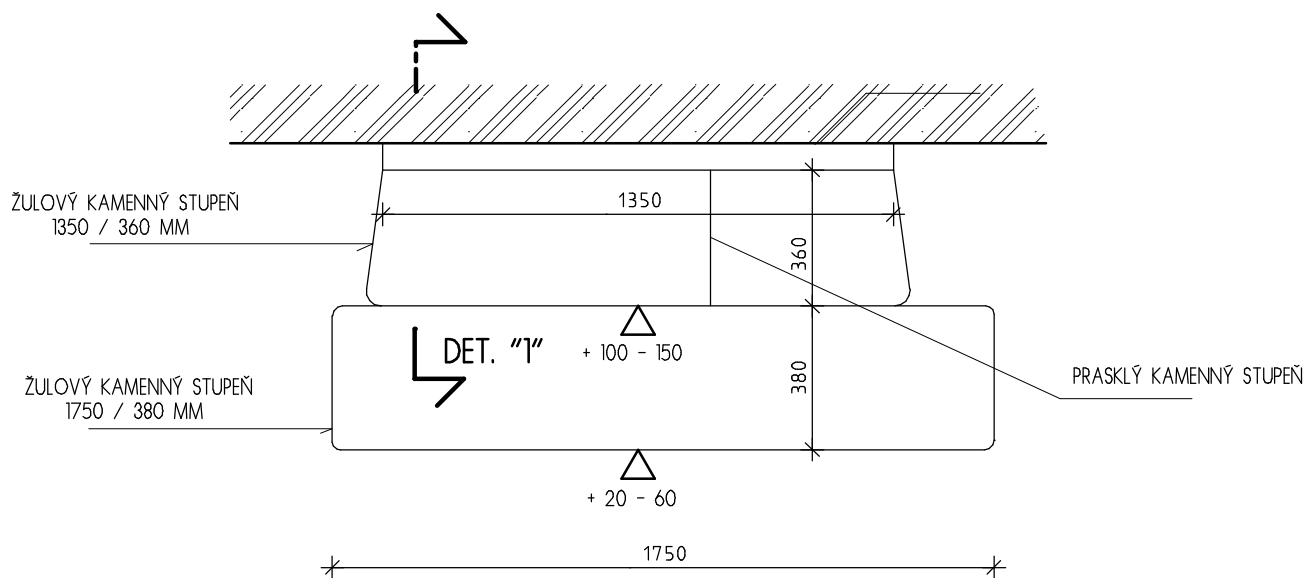
STRÁNKA Č.:

POPIS: 2 X KAMENNÝ STUPEŇ

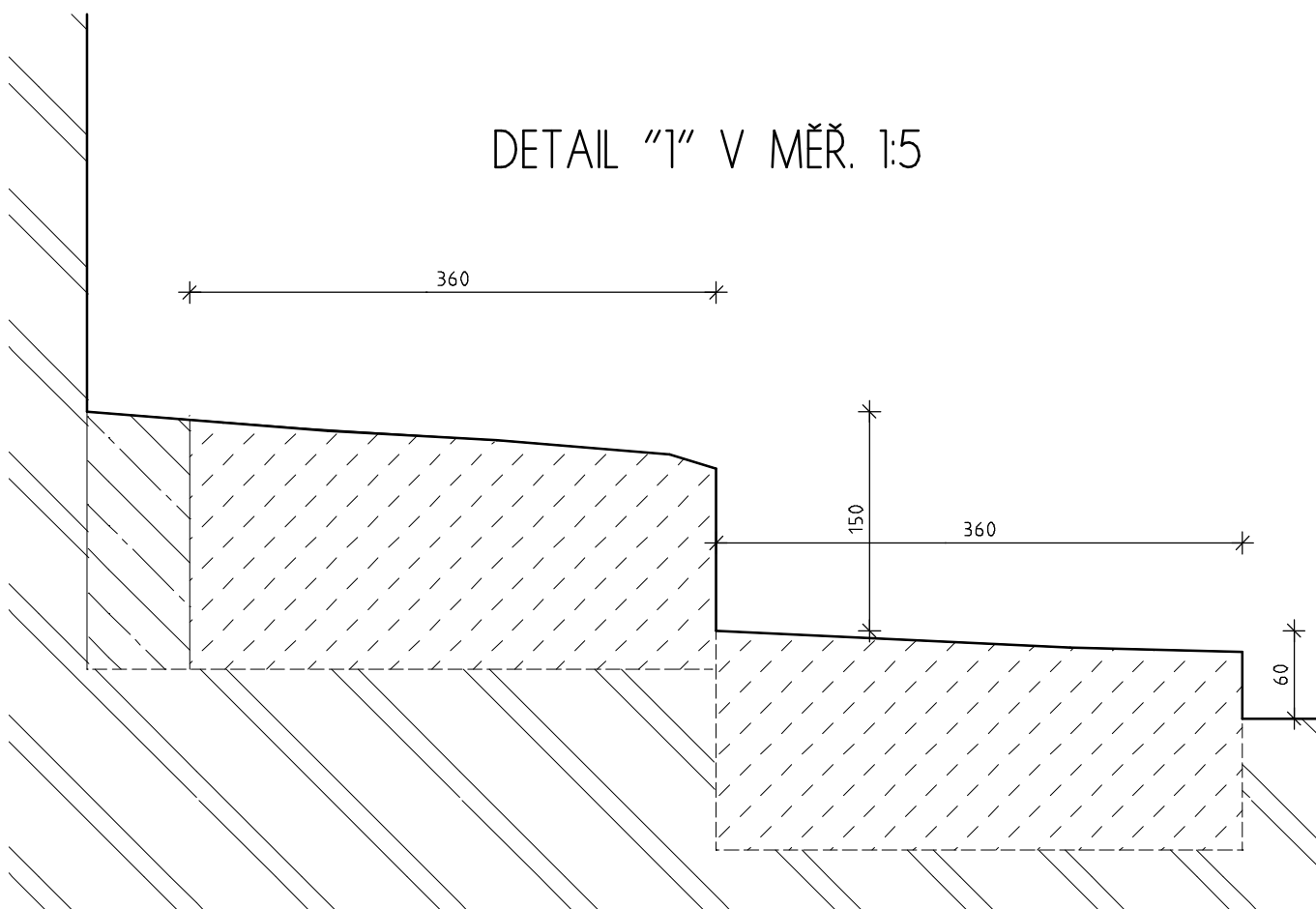
S 029

2/2

PŮDORYSNÝ POHLED V MĚŘ. 1:20



DETAIL "I" V MĚŘ. 1:5



INVENTARIZAČNÍ KARTA UMĚLECKO-ŘEMESLNÝCH PRVKŮ

OPRAVA A REKONSTRUKCE KLÁŠTERŮ ČESKÝ KRUMLOV - ČÁST AREÁLU BÝVALÉHO KLÁŠTERA ŘÁDU SV. KLÁRY

DRUH PRVKU: KAMENICKÝ PRVEK - STÁVAJÍCÍ - REPASE

POPIS: KAMENNÝ STUPEŇ

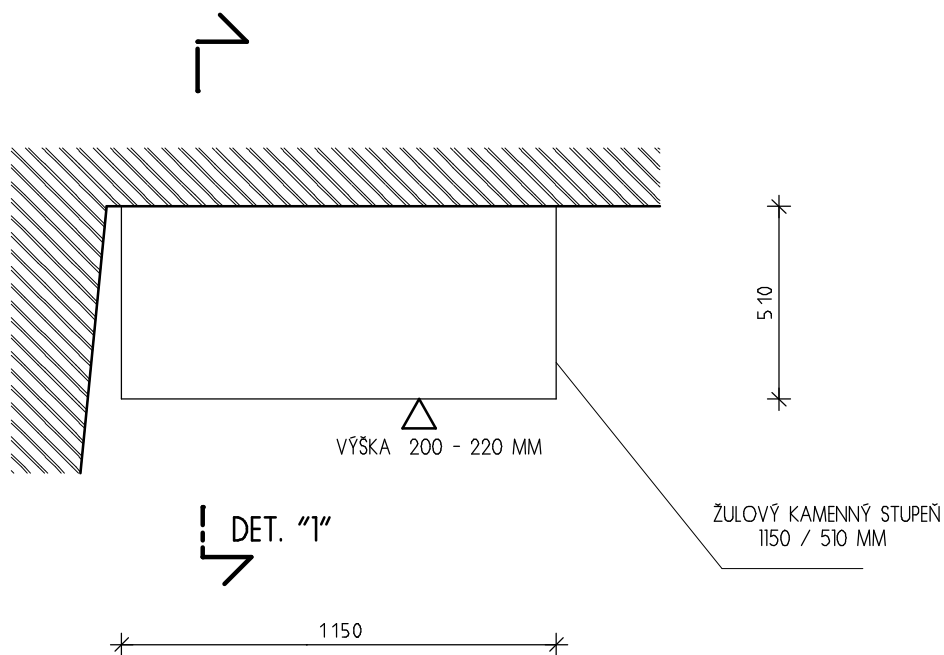
ČÍSLO PRVKU:

S 061

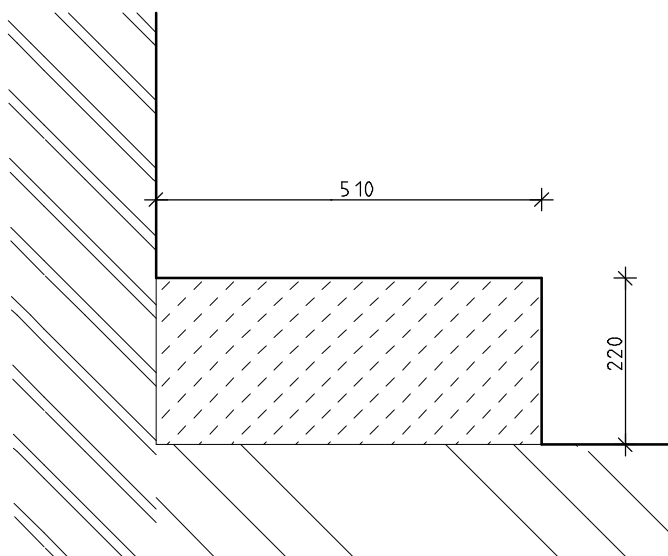
STRÁNKA Č.:

2/2

PŮDORYSNÝ POHLED V MĚŘ. 1:20



DETAIL "1" V MĚŘ. 1:10



INVENTARIZAČNÍ KARTA UMĚLECKO-ŘEMESLNÝCH PRVKŮ

OPRAVA A REKONSTRUKCE KLÁŠTERŮ ČESKÝ KRUMLOV - ČÁST AREÁLU BÝVALÉHO KLÁŠTERA ŘÁDU SV. KLÁRY

DRUH PRVKU: KAMENICKÝ PRVEK - STÁVAJÍCÍ - REPASE

ČÍSLO PRVKU:

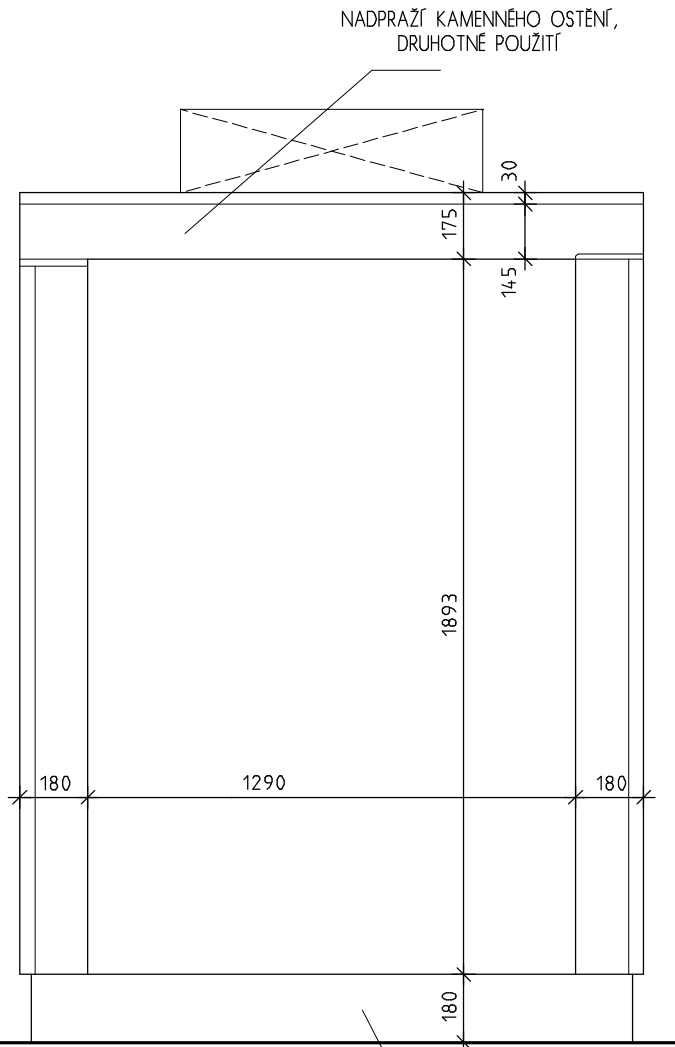
STRÁNKA Č.:

POPIS: KAMENNÉ OSTĚNÍ S JEDNODUCHOU PROFILACÍ A KAMENÝM PRAHEM

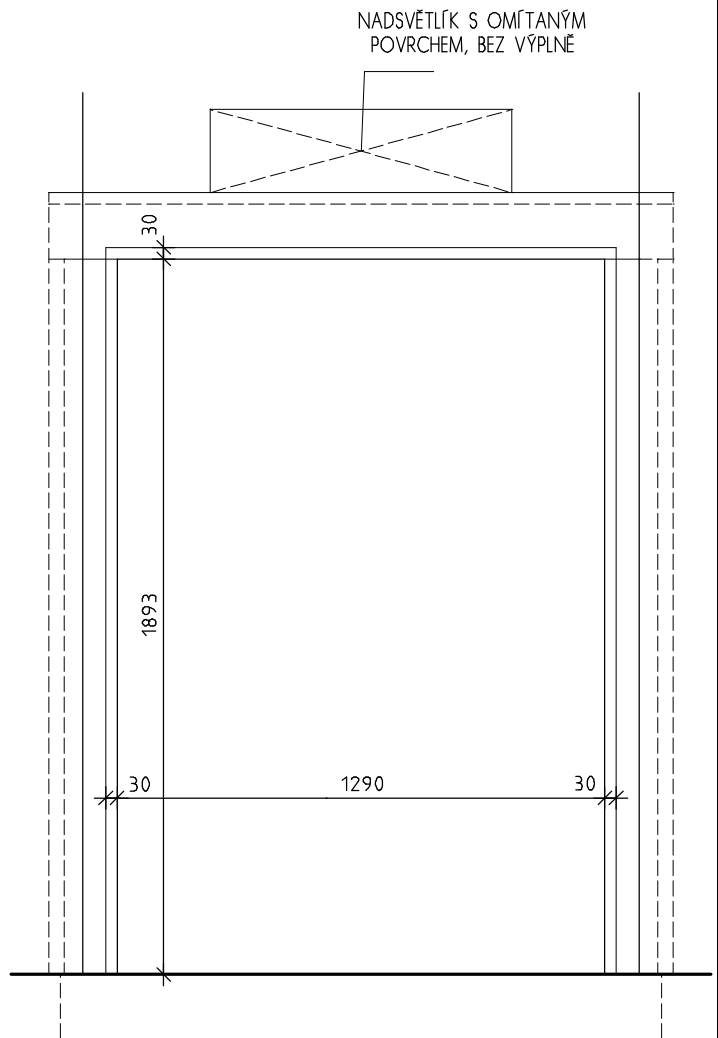
S 070

2/2

POHLED "A" V MĚŘ. 1:20

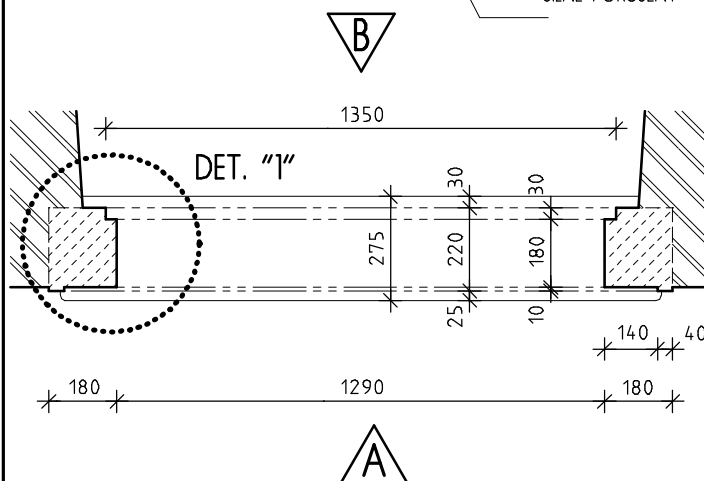
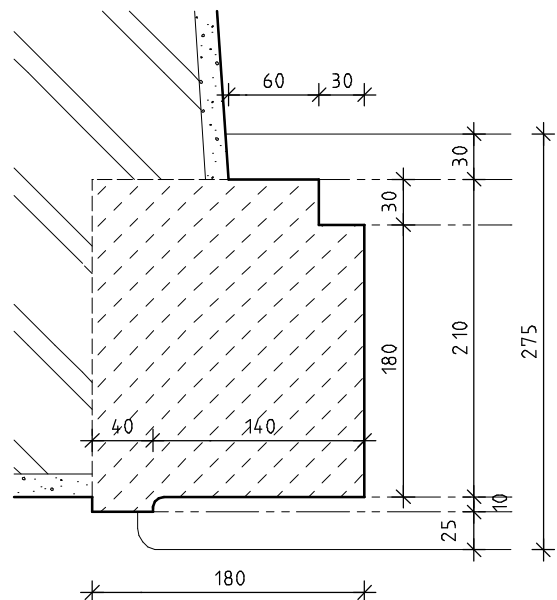


POHLED "B" V MĚŘ. 1:20



PRASKLÝ KAMENNÝ PRAH,
SILNĚ PORUŠENÝ

DETAIL "1" V MĚŘ. 1:5



PŮDORYSNÉ SCHEMA V MĚŘ. 1:20

INVENTARIZAČNÍ KARTA UMĚLECKO-ŘEMESLNÝCH PRVKŮ

OPRAVA A REKONSTRUKCE KLÁŠTERŮ ČESKÝ KRUMLOV - ČÁST AREÁLU BÝVALÉHO KLÁŠTERA ŘÁDU SV. KLÁRY

DRUH PRVKU: KAMENICKÝ PRVEK - STÁVAJÍCÍ - REPASE

POPIS: PŘEDLOŽENÉ ZULOVÉ STUPNĚ

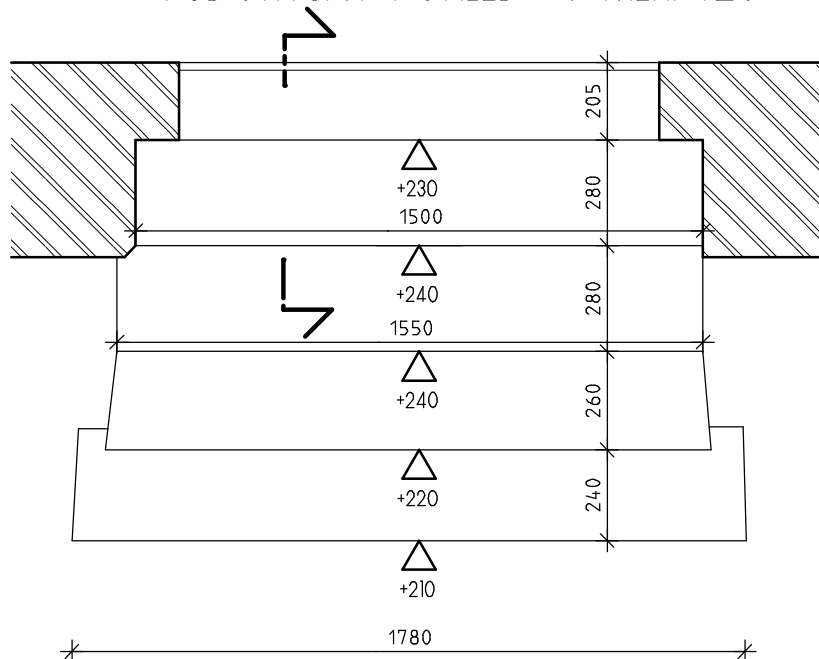
ČÍSLO PRVKU:

S 076

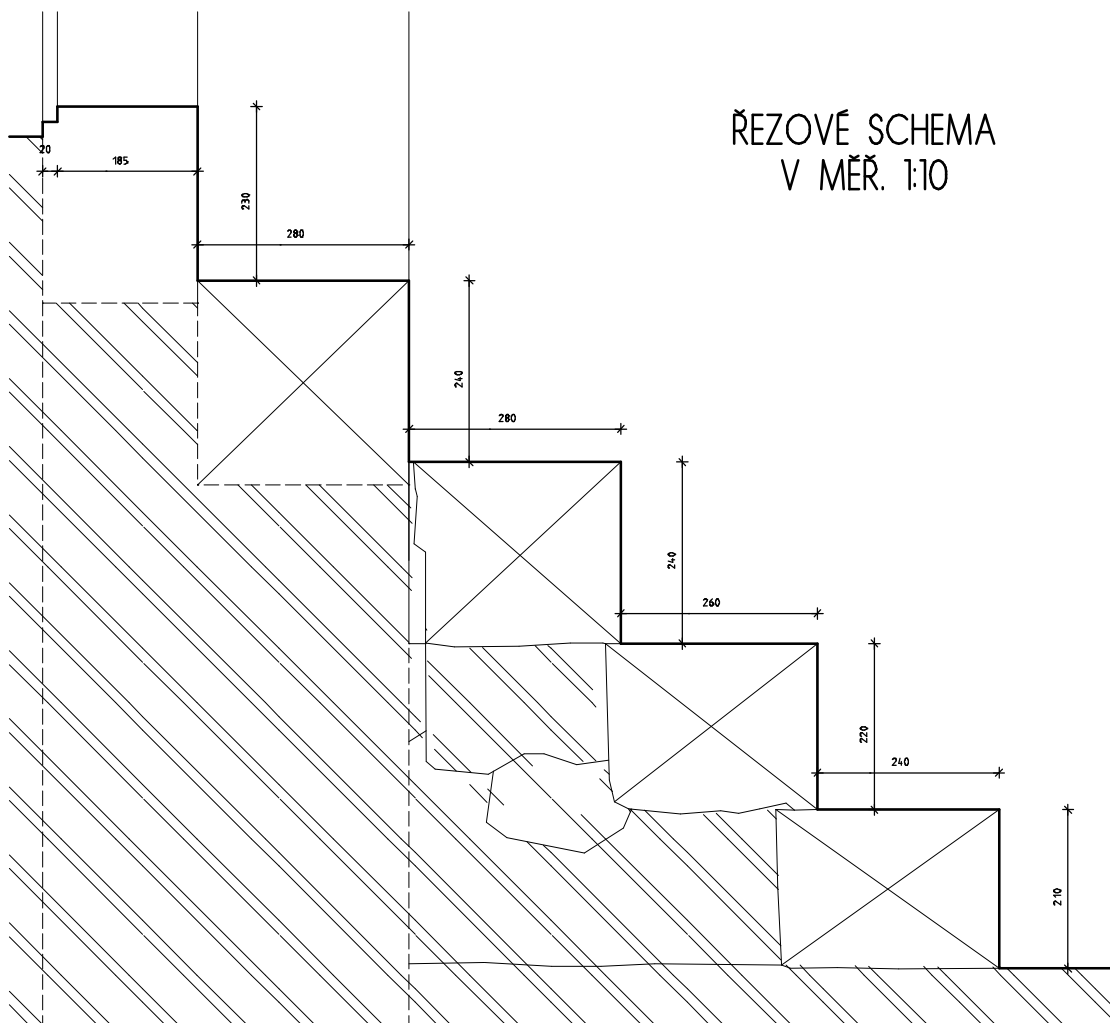
STRÁNKA Č.:

2/2

PŮDORYSNÝ POHLED V MĚŘ. 1:20



ŘEZOVÉ SCHEMA
V MĚŘ. 1:10



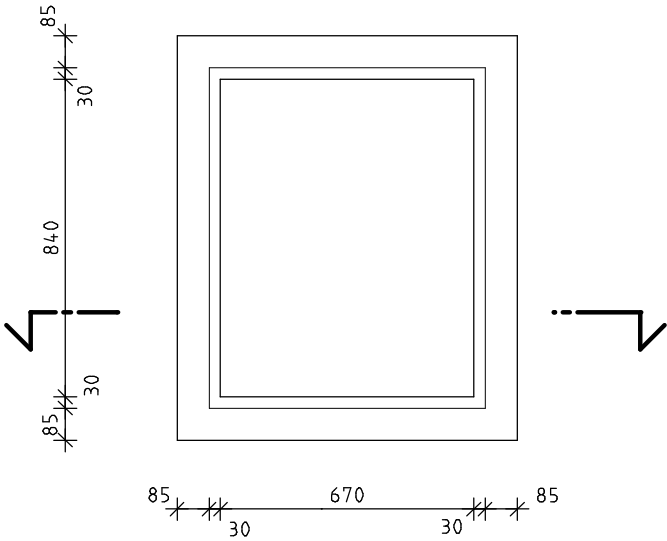
INVENTARIZAČNÍ KARTA UMĚLECKO-ŘEMESLNÝCH PRVKŮ

OPRAVA A REKONSTRUKCE KLÁŠTERŮ ČESKÝ KRUMLOV - ČÁST AREÁLU BÝVALÉHO KLÁŠTERA ŘÁDU SV. KLÁRY

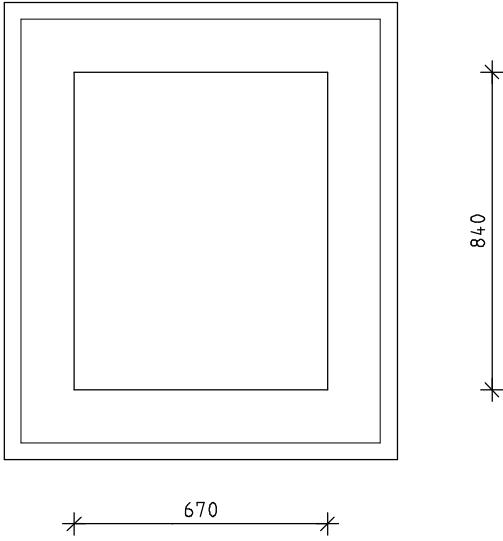
DRUH PRVKU: KAMENICKÝ PRVEK - STÁVAJÍCÍ - REPASE
POPIS: KAMENNÉ OKENNÍ OSTĚNÍ S JEDNODUCHOU PROFILACÍ

ČÍSLO PRVKU: **S 085**
STRÁNKA Č.: **2/2**

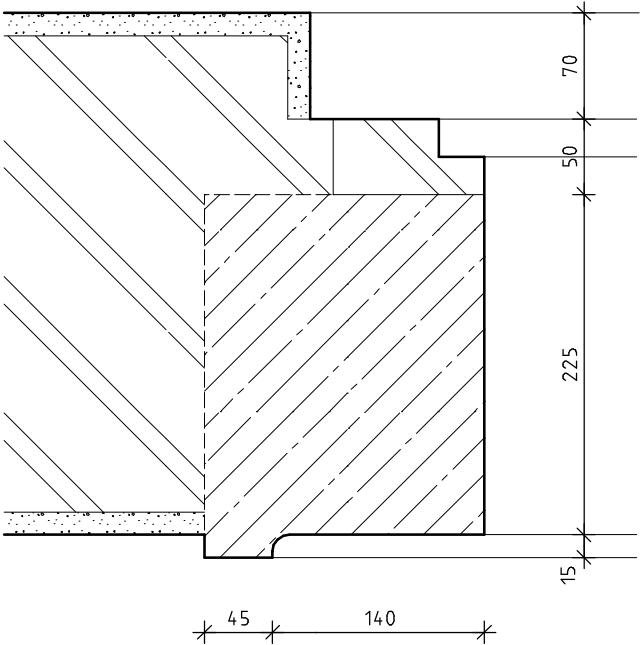
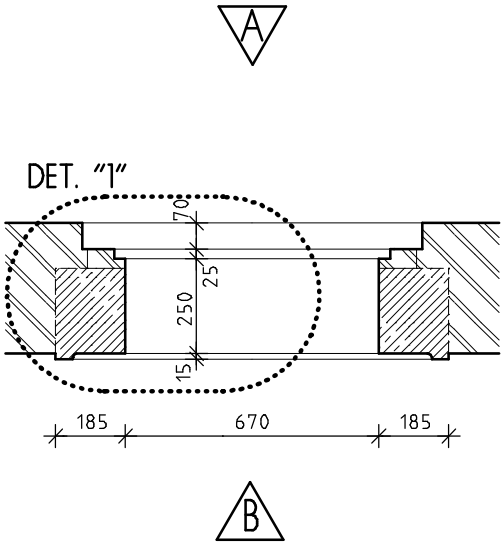
POHLED "A" V MĚŘ. 1:20



POHLED "B" V MĚŘ. 1:20



DETAIL "1" V MĚŘ. 1:5



PŮDORYSNÉ SCHEMA V MĚŘ. 1:20

INVENTARIZAČNÍ KARTA UMĚLECKO-ŘEMESLNÝCH PRVKŮ

OPRAVA A REKONSTRUKCE KLÁŠTERŮ ČESKÝ KRUMLOV - ČÁST AREÁLU BÝVALÉHO KLÁŠTERA ŘÁDU SV. KLÁRY

DRUH PRVKU: KAMENICKÝ PRVEK - STÁVAJÍCÍ - REPASE

ČÍSLO PRVKU:

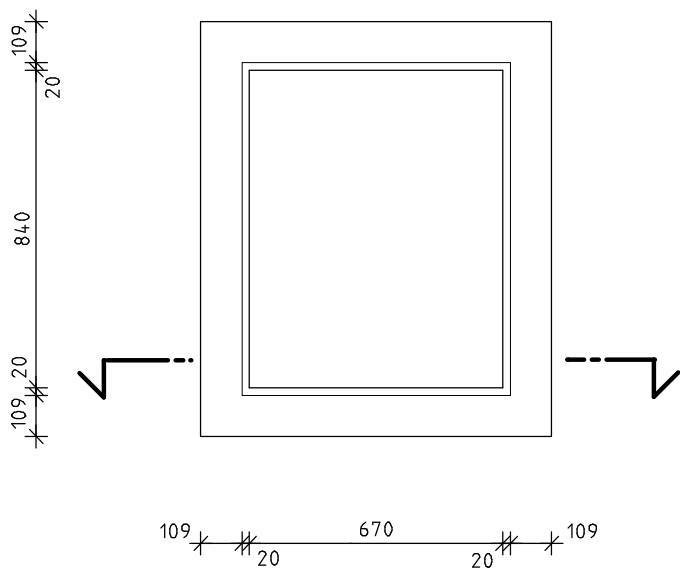
STRÁNKA Č.:

POPIS: KAMENNÉ OKENNÍ OSTĚNÍ S JEDNODUCHOU PROFILACÍ

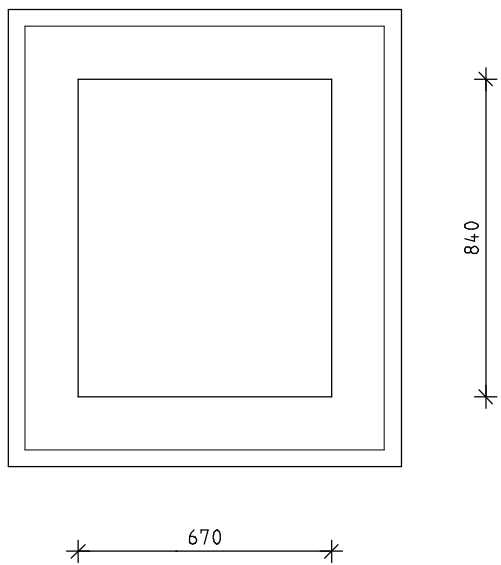
S 086

2/2

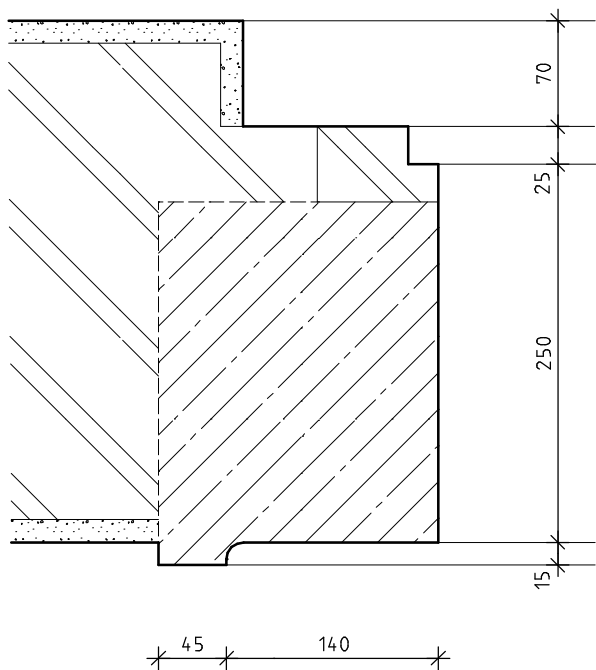
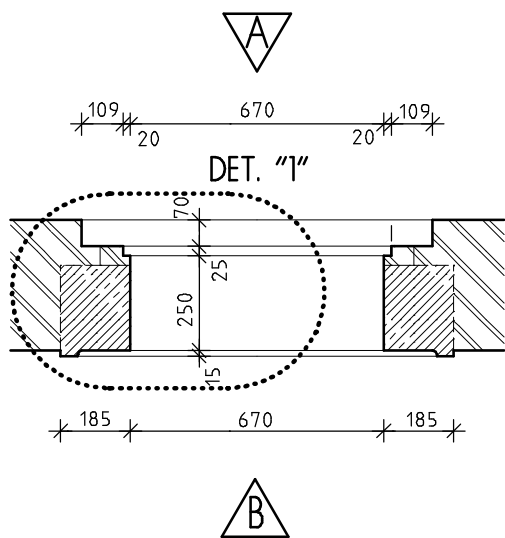
POHLED "A" V MĚŘ. 1:20



POHLED "B" V MĚŘ. 1:20



DETAIL "1" V MĚŘ. 1:5



PŮDORYSNÉ SCHEMA V MĚŘ. 1:20

INVENTARIZAČNÍ KARTA UMĚLECKO-ŘEMESLNÝCH PRVKŮ

OPRAVA A REKONSTRUKCE KLÁŠTERŮ ČESKÝ KRUMLOV - ČÁST AREÁLU BÝVALÉHO KLÁŠTERA ŘÁDU SV. KLÁRY

DRUH PRVKU: KAMENICKÝ PRVEK - STÁVAJÍCÍ - REPASE

POPIS: KAMENNÉ OKENNÍ OSTĚNÍ S JEDNODUCHOU PROFILACÍ

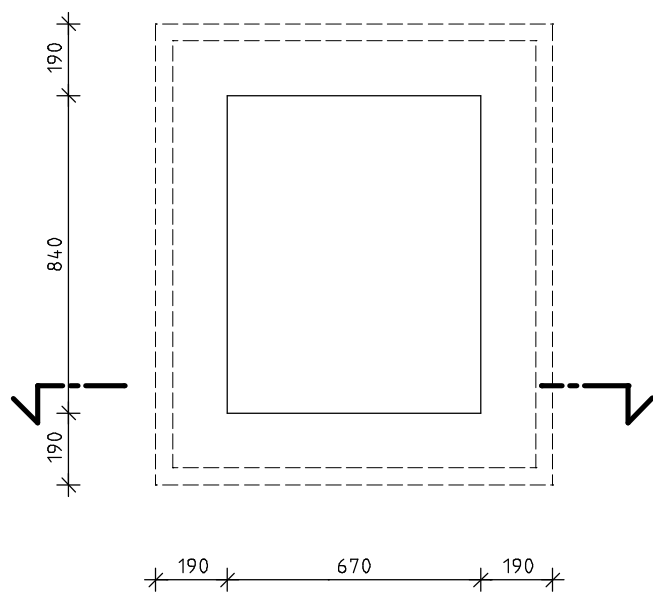
ČÍSLO PRVKU:

S 087

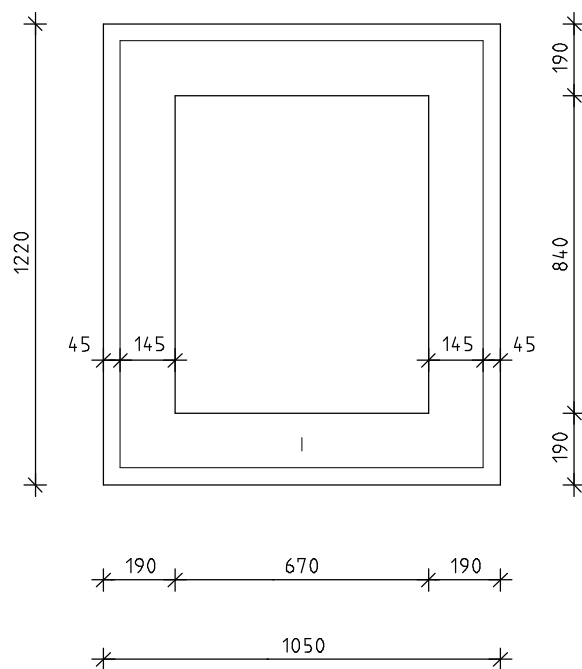
STRÁNKA Č.:

2/2

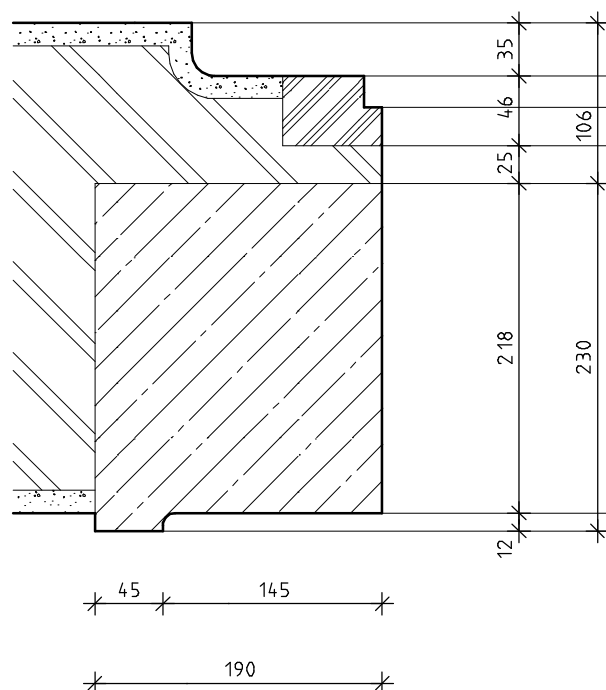
POHLED "A" V MĚŘ. 1:20



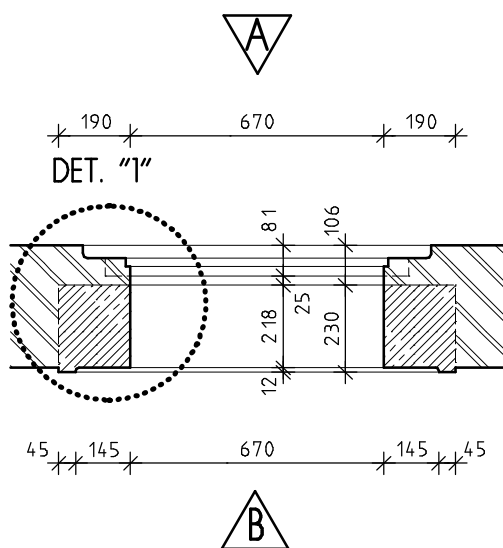
POHLED "B" V MĚŘ. 1:20



DETAIL "1" V MĚŘ. 1:5



DET. "1"



PŮDORYSNÉ SCHEMA V MĚŘ. 1:20

INVENTARIZAČNÍ KARTA UMĚLECKO-ŘEMESLNÝCH PRVKŮ

OPRAVA A REKONSTRUKCE KLÁŠTERŮ ČESKÝ KRUMLOV - ČÁST AREÁLU BÝVALÉHO KLÁŠTERA ŘÁDU SV. KLÁRY

DRUH PRVKU: KAMENICKÝ PRVEK - STÁVAJÍCÍ - REPASE

ČÍSLO PRVKU:

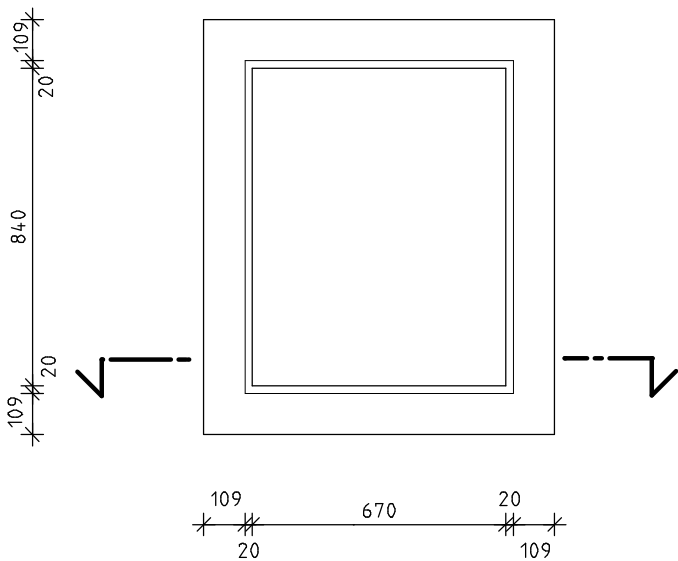
STRÁNKA Č.:

POPIS: KAMENNÉ OSTĚNÍ S JEDNODUCHOU PROFILACÍ

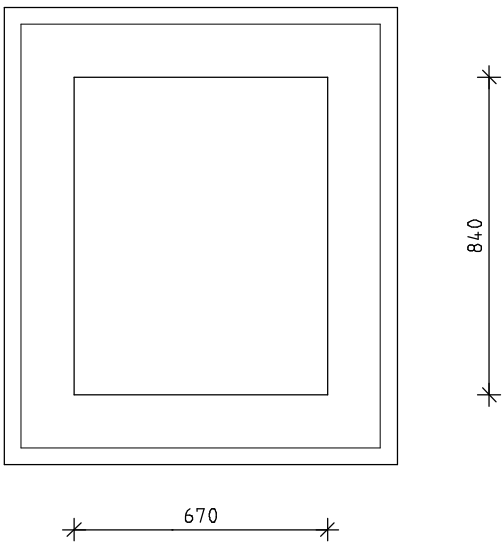
S 088

2/2

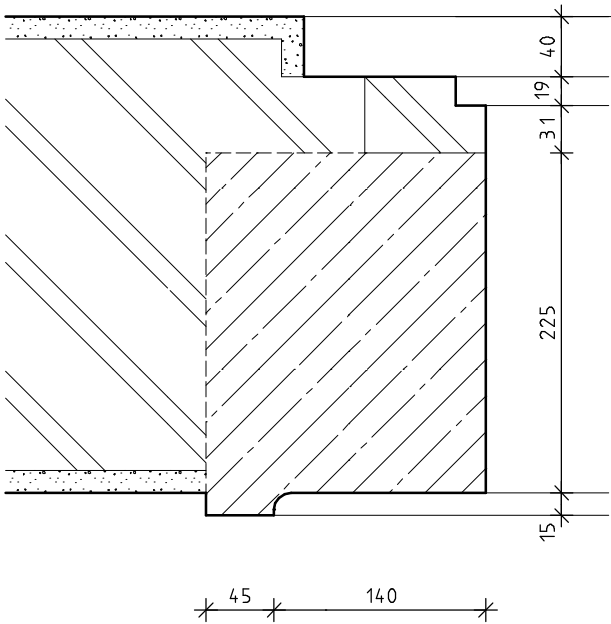
POHLED "A" V MĚŘ. 1:20



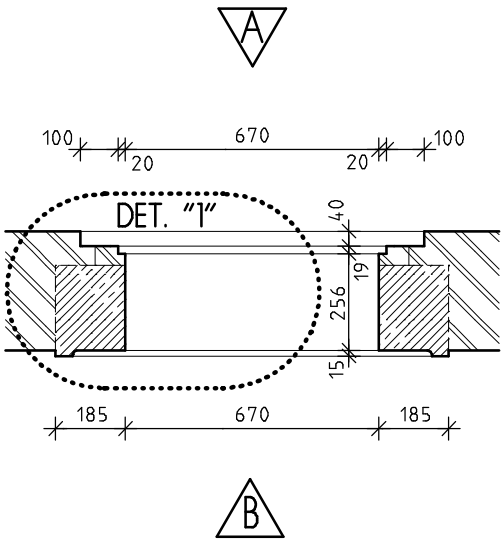
POHLED "B" V MĚŘ. 1:20



DETAIL "1" V MĚŘ. 1:5



PŮDORYSNÉ SCHEMA V MĚŘ. 1:20



INVENTARIZAČNÍ KARTA UMĚLECKO-ŘEMESLNÝCH PRVKŮ

OPRAVA A REKONSTRUKCE KLÁŠTERŮ ČESKÝ KRUMLOV - ČÁST AREÁLU BÝVALÉHO KLÁŠTERA ŘÁDU SV. KLÁRY

DRUH PRVKU: KAMENICKÝ PRVEK - STÁVAJÍCÍ - REPASE

POPIS: KAMENNÝ RÁM PRO KANALIZAČNÍ MŘÍŽ

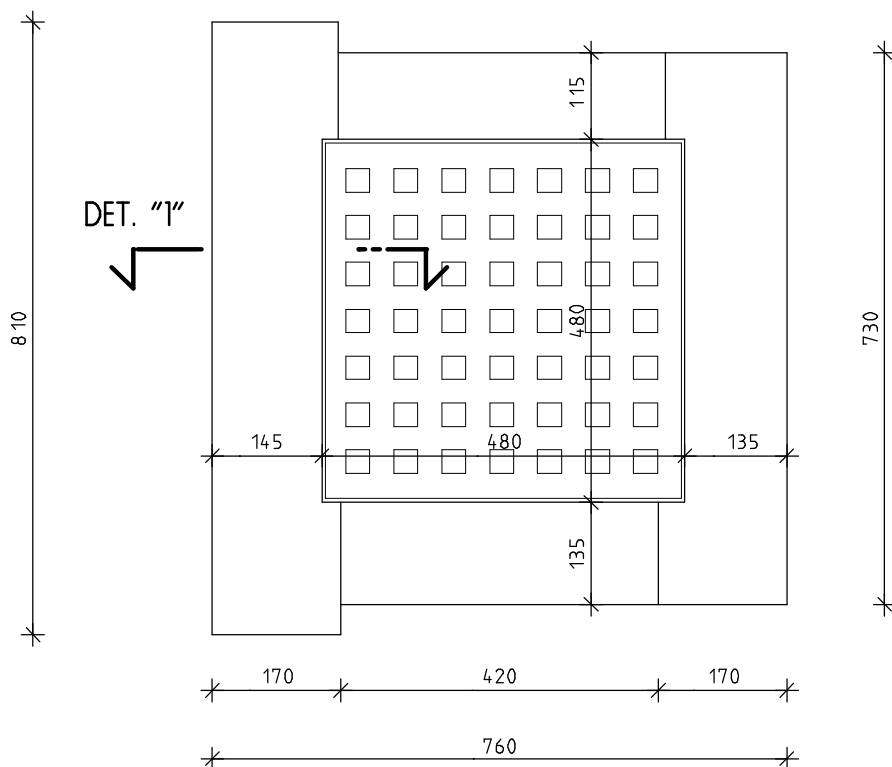
ČÍSLO PRVKU:

S 091

STRÁNKA Č.:

2/2

PŮDORYSNÝ POHLED V MĚŘ. 1:10



DETAIL V MĚŘ. 1:5

